

WILLKOMMEN IN TREPTOW- KÖPENICK!



Bezirksamt
Treptow-Köpenick

BERLIN



STERNENFISCHER

IMPRESSUM

Wegweiser „Willkommen in Treptow-Köpenick!“

2. Auflage

Redaktionsschluss: 30.06.2023

Berlin, August 2023

Herausgeber

Bezirksamt Treptow-Köpenick von Berlin
Büro des Bezirksbürgermeisters –
Integrationsbüro

Rudower Chaussee 4, 12489 Berlin

Telefon: 030 90297 2308

Fax: 030 90297 2360

E-Mail: integration@ba-tk.berlin.de

Web: www.berlin.de/ba-treptow-koepenick/politik-und-verwaltung/beauftragte/integration

In Zusammenarbeit mit

STERNENFISCHER Freiwilligenzentrum
Projekt KIEZTANDEM

Oberspreestr. 182, 12557 Berlin

Telefon: 030 24 35 85 75

E-Mail: kieztandem@sternenfischer.org

Web: www.sternenfischer.org/kieztandem

Die Fachstelle DOKE – ein Projekt
der Organisation BQN – war für das
diskriminierungskritische Lektorat
der Illustrationen verantwortlich.

Redaktionsteam

Katharina Stökl – Koordination
für Geflüchtetenangelegenheiten,
Öffentlichkeitsarbeit und Beirat
für Partizipation und Integration
Treptow-Köpenick

Fabian Bork – Koordination der
ehrenamtlichen Geflüchtetenarbeit
Treptow-Köpenick

Anne Eilert (Projektleitung)

Evelyn Siebert (Projektmitarbeit)

Sandra Maiwald (Projektmitarbeit)

Illustration: Theodora Constantin
www.theodoraconstantin.com

Gestaltung: Maria Schmidt
www.marysmith.de



EUROPÄISCHE UNION
Europäischer Sozialfonds

GRUSSWORT

Bezirksbürgermeister

Oliver Igel

Treptow-Köpenickerinnen und Treptow-Köpenicker mit Migrations- und Fluchterfahrung bereichern den Bezirk – ob als Nachbar oder Nachbarin, Berufstätige, Studierende, Auszubildende oder ehrenamtlich Engagierte. Sie haben ganz unterschiedliche Perspektiven, Erfahrungen und Lebensrealitäten. Vielleicht haben Sie einen weiten Weg hinter sich und geliebte Menschen zurücklassen müssen? Vielleicht sind Sie nach Deutschland gekommen, um hier beruflich Fuß zu fassen oder sich mit Ihrer Familie zu vereinen?

Wir freuen uns, Sie hier in Treptow-Köpenick begrüßen zu dürfen und möchten Ihnen mit dem Wegweiser das Ankommen erleichtern und dazu beitragen, dass Sie sich möglichst schnell und gut zurechtfinden. Der Wegweiser bietet Ihnen hoffentlich eine gute Orientierung für die Strukturen der Verwaltung, Beratungs- und Begegnungsorte hier im Bezirk und darüber hinaus, an denen Sie Kontakte knüpfen und ein Zuhause finden können.

Ich wünsche Ihnen ein gutes Ankommen: Herzlich willkommen in Treptow-Köpenick!



Ihr Oliver Igel

GRUSSWORT

Projekt Kieztandem und Integrationsbüro Bezirksamt Treptow-Köpenick

Dieser Wegweiser ist ein „Willkommen“ von uns, dem Integrationsbüro und dem Projekt KIEZTANDEM, an Dich! Schön, dass Du hier bist, im Südosten Berlins. Wir wünschen Dir ein gutes Ankommen! Du hast eine bestimmte Frage oder Anliegen zum Beispiel zu Deinem Aufenthalt, Deutschkurs, der Arbeits- oder Wohnungssuche? Du suchst eine*n Ärzt*in, Hebamme oder Beratung, weil es Dir psychisch nicht gut geht? Du bist in einer Notsituation und suchst Beratung oder eine*n Anwalt*in? Du möchtest einen Überblick darüber, was es alles in Treptow-Köpenick an Angeboten gibt? Du möchtest Deine Nachbarschaft kennenlernen und Dich in deinem Kiez engagieren? Du suchst nach Angeboten für Familien, Kinder und Jugendliche? Du möchtest Menschen in deiner Nähe kennenlernen, die Deine Lebenserfahrungen teilen? Dann ist dieser Wegweiser hoffentlich hilfreich für Dich. Er stellt Dir Orte in Treptow-Köpenick und Berlin vor, die Dir in Fragen des Alltags Antworten geben können und Dich mit Menschen zusammenbringen.

Gregor Postler, Katharina Stökl und Fabian Bork – Integrationsbüro
des Bezirksamts Treptow-Köpenick

Anne Eilert, Evelyn Siebert und Sandra Maiwald vom Projekt KIEZ-
TANDEM – Zusammen im Kiez unterwegs. Patenschaften zwischen
Neu-Berliner*innen und Menschen, die Lust auf neue soziale Kontakte
in Treptow-Köpenick haben

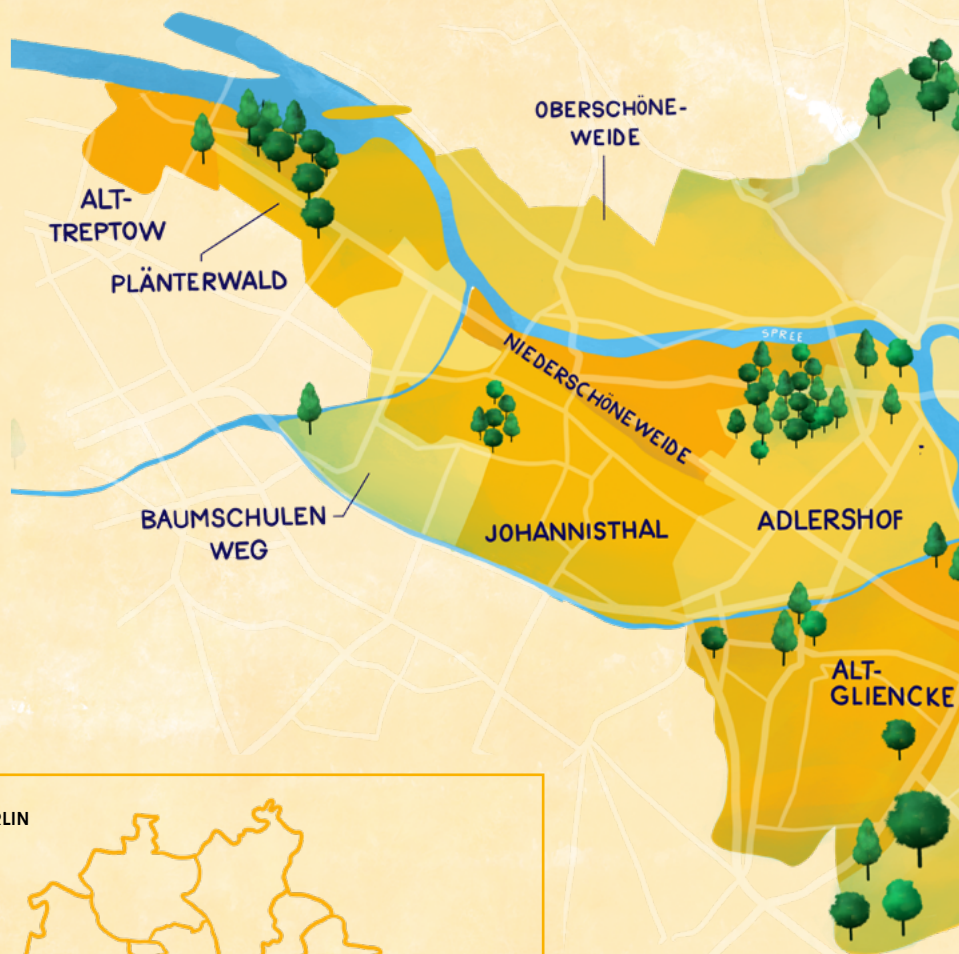
HINWEISE

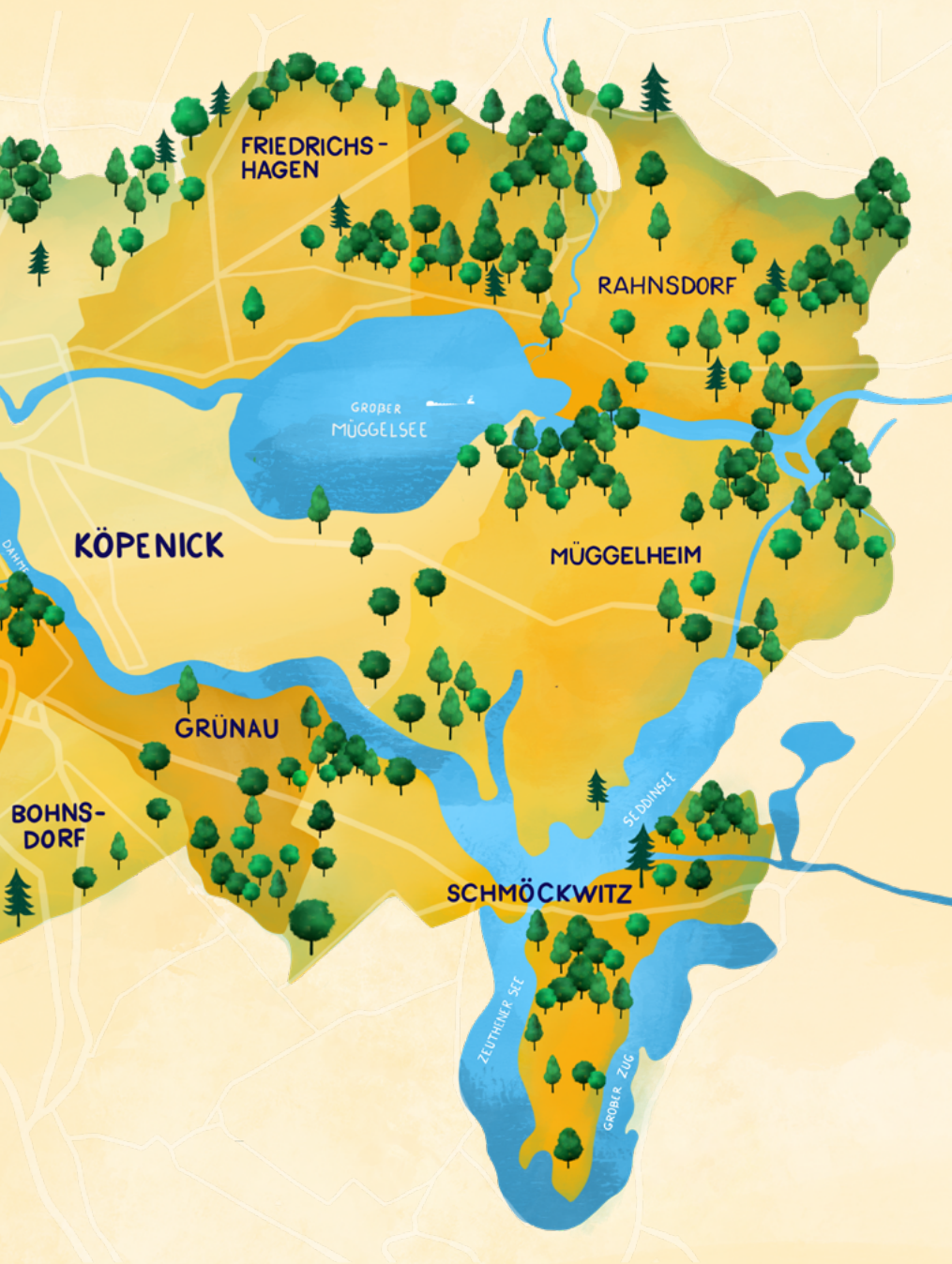
zum Aufbau und Ziel des Wegweisers

Wir haben den Wegweiser in verschiedene Punkte unterteilt, die im Laufe des Ankommens in Treptow-Köpenick und darüber hinaus Thema sein werden: Sei es das Lernen der deutschen Sprache, (Aus-)Bildung, die Integration in den Arbeitsmarkt oder die Wohnungssuche. Auch gesundheitliche Fragen können sich früher oder später stellen. Es stehen immer zuerst die lokalen Angebote in Treptow-Köpenick und danach berlinweite Anlaufstellen.

Du findest im Wegweiser viele Beratungsstellen zu unterschiedlichen Themen. Sie alle arbeiten mehrsprachig und mit einfachem Deutsch. Die aufgeführten Hinweise sind nur eine aus unserer Sicht sinnvolle Auswahl. Bei Anregungen und Hinweisen freut sich das Team vom Integrationsbüro des Bezirksamts Treptow-Köpenick über eine E-Mail an **integration@ba-tk.berlin.de**.

ÜBERSICHTSKARTE TREPTOW-KÖPENICK





INHALT

Ankommen und Aufenthaltsfragen 10

Beratung	11
Asyl und Aufenthalt	14
Rechtsberatung (inkl. Familienzusammenführung)	15
Ausgewählte Dienstleistungen vom Land Berlin	17

Arbeitsmarkt 20

Arbeit und Qualifizierung	21
Anerkennung	26
Existenzgründung	28

Sprache und Bildung 30

Sprache	31
Vorschule und Kindergarten	34
Schule	35
Ausbildung	36
Studium und Anerkennung von Abschlüssen	39






Gesundheit und besondere Schutzbedürftigkeit 42

Schwangerschaft	46
Minderjährige unbegleitete Geflüchtete	50
Behinderung und chronische Erkrankung	52
Psychosoziale Versorgung und Suchterkrankungen	54
Angebote für Frauen	58
LSBTIQA+	60
Alters- und Lebensphasen	60

Wohnen 64

 Beratungsstellen	66
 Wohnungslosigkeit	73

Nachbarschaft, Begegnung und Partizipation 76

 Nachbarschaftsorte und Orte der Begegnung	80
 Sport	90
 Teilhabe und Engagement	91
 Weiterbildung und Kultur	94
 Politische Bildung	98

Familie, Jugend und Kinder 100

 Familie	101
 Kinder und Jugend	105

Diskriminierung 110

 Anlaufstellen in Treptow-Köpenick	111
 Berlinweite Beratungsangebote	113

Berlinweite Anlaufstellen 120

Notrufnummern 136

ANKOMMEN UND AUFENTHALTS- FRAGEN



Beim Ankommen stellst Du Dir vielleicht Fragen zur eigenen Perspektive und das Kennenlernen der neuen Umgebung und Nachbarschaft. In diesem Abschnitt des Wegweisers findest Du verschiedene Erst- und Verweisberatungen, Beratungsstellen zu den Themen Asyl und Aufenthalt und Links zu ausgewählten Dienstleistungen vom Land Berlin, die zu diesem Zeitpunkt für Dich wichtig sein könnten. Dazu gehören zum Beispiel die Anmeldung, Anträge für Kinderbetreuung, Kinder- und Elterngeld, für einen Wohnberechtigungsschein oder für Geld zum Leben, solltest Du keine Arbeit oder zu wenig verdienen haben. Die hier aufgeführten Beratungsangebote sind kostenfrei.

BERATUNG

Digitale Karte mit Angeboten zu unterschiedlichen Themen

in ganz Berlin: www.beratungsnetz-migration.de/l/de

Mehrsprachiger Flyer zu bezirklichen Beratungsstellen:

www.berlin.de/ba-treptow-koepenick/politik-und-verwaltung/beauftragte/integration/beratungsstellen/artikel.914425.php#flyer

■ **InteraXion – Willkommensbüro und Wohnraumberatung für Menschen mit Migrations- und Fluchterfahrung in Treptow-Köpenick**
offensiv'91 e.V.

Erst- und Verweisberatung, Wohnraumberatung, mehrsprachige Handreichungen, regelmäßige Angebote für die Community, darunter ein Frauentreff und Sprachcafé, Workshops und Veranstaltungen

Adresse: Hasselwerder Straße 38 – 40, 12439 Berlin

Telefon: 0157 73 15 1386, **E-Mail:** interaxion@offensiv91.de

Web: www.interaxion-tk.de

■ **Jugendmigrationsdienst (JMD) Treptow-Köpenick**

Diakoniewerk Simeon gGmbH

Beratung für alle Menschen mit Migrations- und Fluchterfahrung von 12 – 27 Jahren. Schulische und berufliche Orientierung, asyl- und aufenthaltsrechtliche Fragen, Orientierung in der neuen Umgebung

Adresse: Mathildenstr. 1a, 12459 Berlin, **Telefon:** 030 51 485 818 und 0172 318 91 66, **E-Mail:** jmd@diakoniewerk-simeon.de

Web: www.diakoniewerk-simeon.de/beratung-migration/jugendmigrationsdienst-jmd

■ **Migrationsberatung für erwachsene Zuwanderer (MBE)**

DIALOG-Integrationszentrum für Migrant*innen; abw gemeinnützige Gesellschaft für Arbeit, Bildung und Wohnen mbH

Beratung für Menschen mit Migrations- und Fluchterfahrung ab 27 Jahren mit sprachlichem Schwerpunkt Vietnamesisch und Russisch, Arbeitsmarktberatung unabhängig vom Status, interkulturelle Öffnung von Freizeiteinrichtungen, Begleitung bei Behörden

Adresse: Firlstr. 36, 12459 Berlin

Telefon: 030 535 01 74 | 030 53 012 607

E-Mail: dialog@abw-berlin.de, **Web:** www.abw-berlin.de/de/topic/25.beratung-f%C3%BCr-migrant-innen.html

■ Integrationslots*innen für Treptow-Köpenick

offensiv'91 e.V.

Begleitung und Sprachmittlung u.a. bei Behördengängen (z. B. Jobcenter, Landesamt für Einwanderung, Jugendamt, Standesamt), Elterngesprächen in Schulen und Kitas, Krankenkassen, Anwält*innen oder Banken

Adresse: Köpenicker Str. 42, 12524 Berlin, **Telefon:** 030 63 417 376 und 0176 6753 5753, **E-Mail:** integration@offensiv91.de
Web: www.offensiv91.de/rat-hilfe/integration/integrationslotsinnen

■ Lebendige Nachbarschaft

Rabenhaus e.V.

Beratung, Unterstützung bei Anträgen und Vorbereitung von Behörden-gängen, Begegnung und sozial-kulturelle Angebote

Adresse: Puchanstr. 9, 12555 Berlin
Telefon: 030 65 880 165 | 0175 3301128
E-Mail: buerro-wkk@rabenhhaus.de, **Web:** www.rabenhhaus.de

■ Nachbarschaftszentrum Friedrichshagen

Stephanus-Stiftung

Sozialberatung, Angebote für die Nachbarschaft, mehrsprachige Bibliothek für Kinder

Adresse: Bölschestr. 87, 12587 Berlin
Telefon: 030 76 905 907 | 0151 1882 0635
E-Mail: nbz.friedrichshagen@stephanus.org
Web: www.stephanus.org/stiftung/geschaeftsbereiche/geschaeftsbereich-migration-integration/nachbarschaftszentrum-friedrichshagen/startseite

■ Zentrum für Demokratie

offensiv'91 e.V.

Beratung, Begleitung und Arbeit mit Gruppen, Projekten, Vereinen, Initiativen und Einzelpersonen, die sich im Bezirk für Demokratie und Pluralität einsetzen, enge Kooperation mit der lokalen Politik, den demokratischen Parteien und der Verwaltung

Adresse: Michael-Brückner-Str. 1/ Spreestr., 12439 Berlin
Telefon: 030 65 487 293, **E-Mail:** zentrum@offensiv91.de
Web: www.zentrum-für-demokratie.de/index.php/projekte/zentrum

■ **Register zur Erfassung extrem rechter und diskriminierender Vorfälle in Treptow-Köpenick**

offensiv'91 e.V.

Das Register erfasst rassistische, antisemitische, LGBTQIA*-feindliche, antiziganistische, extrem rechte und andere diskriminierende motivierte Vorfälle im Bezirk Treptow-Köpenick

Telefon: 030 65 487 293

E-Mail: tk@berliner-register.de

Web: www.zentrum-für-demokratie.de/index.php/projekte/register

■ **Welcome Support Berlin**

Internationaler Bund

Sozialberatung, psychosoziale Beratung und Unterstützung bei der Wohnraumsuche

Telefon: 0160 9902 2093, **E-Mail:** welcome-support-berlin@ib.de

Web: www.ib-berlin.de/angebot/11277

■ **Nachbarschaftszentren in Treptow-Köpenick**

Campus Kiezspindel (Spindlersfeld): Rudower Str. 37, 12557 Berlin

Villa offensiv (Schöneeweide): Hasselwerderstr. 38 – 40, 12439 Berlin

Rabenhaus (Köpenick): Puchanstr. 9, 12555 Berlin

Nachbarschaftszentrum Friedrichshagen: Bölschestr. 87, 12587 Berlin



ASYL UND AUFENTHALT

■ Landesamt für Einwanderung (LEA)

Dienstleistungen mit Bezug zu Visumsangelegenheiten, Aus- und Weiterbildung, Schule und Studium, Erwerbstätigkeit, Familie, Humanitären Aufenthalt, besondere Aufenthaltsrechte, unbefristete Aufenthaltstitel, EU, EWR und Schweiz

Standorte und Öffnungszeiten: www.berlin.de/einwanderung/ueber-uns/unsere-standorte

Kontakt: www.berlin.de/einwanderung/ueber-uns/kontakt

■ Landesamt für Flüchtlingsangelegenheiten (LAF)

Registrierung, Versorgung und Unterbringung von Menschen mit Fluchterfahrung in Berlin im Rahmen des Asylbewerberleistungsgesetzes

Besuchsadresse: Goslarer Ufer 15, 10589 Berlin

Öffnungszeiten: www.berlin.de/laf/ueber-uns/standorte/artikel.631142.php#darwinstrasse

Kontakt: www.berlin.de/laf/ueber-uns/ansprechpartner-kontakte/formular.624806.php



■ Bundesamt für Migration und Flüchtlinge (BAMF)

Bundesoberbehörde für Asyl / Flüchtlingsschutz (z. B. Asylverfahren, humanitäre Aufnahme), Integration / Migration (z. B. Sprachförderung, Migrationsberatung, Aufnahmeverfahren), Rückkehr, Forschungszentrum / europäische Zusammenarbeit

Web: www.bamf.de/DE/Startseite/startseite_node.html

■ Die Berliner Härtefallkommission

Menschen ohne Aufenthaltstitel, die vollziehbar ausreisepflichtig sind, können die Härtefallkommission für die Erteilung einer Aufenthaltserlaubnis für Härtefälle gemäß § 23a AufenthG ersuchen.

Voraussetzungen und Informationen zur Antragsstellung siehe

Web: www.berlin.de/sen/inneres/buerger-und-staat/aufenthaltsrecht/haertefallkommission/allgemeine-informationen/artikel.1110999.php

Achtung: Antragstellung bei allen Mitgliedern der Härtefallkommission, nicht bei der Geschäftsstelle direkt!

RECHTSBERATUNG (inkl. Familienzusammenführung)

■ Willkommenszentrum Berlin

Beratungsstelle der Beauftragten des Berliner Senats für Integration und Migration

Beratung – vor Ort, telefonisch und digital zu Migrationsrecht, Härtefallberatung, Sozialberatung, Anerkennung von Berufsabschlüssen, Aus- und Weiterbildung, Deutschkurs- und Arbeitsplatzsuche, Studium, Arbeitsrecht, Existenzgründung

Adresse: Potsdamer Str. 61, 10785 Berlin

Telefon: 030 901 723 172

E-Mail: beratung@intmig.berlin.de

Web: www.berlin.de/willkommenszentrum/ueber-uns

■ **Kontakt- und Beratungsstelle für Flüchtlinge und Migrant_innen e. V. (KuB)**

Beratung zu Asyl und Aufenthalt, für Frauen mit Fluchterfahrung, psychosoziale Beratung, Deutsch lernen, Sprachtandem, Formulare

Adresse: Oranienstr. 159, 10969 Berlin

Telefon: 030 614 94 00, **E-Mail:** kontakt@kub-berlin.org

Web: www.kub-berlin.org/de

■ **Al Muntada**

Diakoniewerk Simeon gGmbH

Beratung zu Aufenthalts- und Asylrecht und leistungsrechtlichen Fragen: Asylantrag und -verfahren, Aufenthaltserlaubnis, Familiennachzug, Einbürgerung, Ausbildung und Arbeit, soziale Leistungsansprüche, Deutschkurse, persönliche Krisen und familiäre Konflikte

Adresse: Morusstr. 18a, 12053 Berlin

Telefon: 030 68 247 719 | 030 68 247 714

E-Mail: almntada@diakoniewerk-simeon.de

Web: www.diakoniewerk-simeon.de/beratung-migration/al-muntada

■ **Amnesty International - Asylgruppe Berlin**

Asylverfahrensberatung

Adresse: Greifswalder Str. 4, 10405 Berlin

Telefon: 030 84 109 052

E-Mail: kontakt@amnesty-asylgruppe-berlin.de

Web: www.amnesty-asylgruppe-berlin.de

■ **Beratungszentrum und Betreuungszentrum für junge Flüchtlinge und Migrant*innen**

KommMit e.V.

Rechts- und Verfahrensberatung für Erwachsene und Familien, Familiennachzug, Beratung für begleitete und unbegleitete Minderjährige der Berliner Fachstelle für Kinder und Jugendliche, psychosoziale Beratung, Bridge - Orientierung, Beratung, Vermittlung und Betreuung

Adresse: Turmstr. 72, 2. Etage, 10551 Berlin

Telefon: 030 66 640 720, **E-Mail:** mail@wegebbz.de

Web: www.bbzbberlin.de

■ Asyl- und Aufenthaltsrechtsberatung

AWO Kreisverband Berlin-Mitte e. V.

Asyl- und Aufenthaltsrechtsberatung, Asylverfahrensberatung,
Rechtsberatung**E-Mail:** asyl@awo-mitte.de**Web:** www.awo-mitte.de/gefluechtete-asyl**Übersicht der Beratungsangebote mit Sprachen und Standorten:**www.awo-mitte.de/asylverfahrensberatung

AUSGEWÄHLTE DIENSTLEISTUNGEN VOM LAND BERLIN

Serviceportal Berlin**Übersicht zu allen Dienstleistungen des Landes Berlin****mit Terminbuchung:** www.service.berlin.de**Bezirksamt Treptow-Köpenick****Sozialamt Treptow-Köpenick:** [www.berlin.de/ba-treptow-koepenick/
politik-und-verwaltung/aemter/amt-fuer-soziales](http://www.berlin.de/ba-treptow-koepenick/politik-und-verwaltung/aemter/amt-fuer-soziales)**Jobcenter Treptow-Köpenick:**www.berlin.de/jobcenter-treptow-koepenick**Kita-Gutscheinstelle:**www.service.berlin.de/dienstleistung/324873/standort/123613**Elterngeld online:** <https://elterngeld-digital.de/ams/Elterngeld>**Kindergeld online:** www.arbeitsagentur.de/familie-und-kinder**Anmeldung Bürgeramt:**www.service.berlin.de/dienstleistung/120686**Wohnberechtigungsschein beim Wohnungsamt:**www.service.berlin.de/dienstleistung/120671/standort/122208**Alles rund ums Wohngeld:** [www.stadtentwicklung.berlin.de/wohnen/
wohngeld/diwo.shtml](http://www.stadtentwicklung.berlin.de/wohnen/wohngeld/diwo.shtml)**Eheschließungen:** [www.berlin.de/ba-treptow-koepenick/politik-und-ver-
waltung/aemter/amt-fuer-buergerdienste/standesamt/artikel.35807.php](http://www.berlin.de/ba-treptow-koepenick/politik-und-verwaltung/aemter/amt-fuer-buergerdienste/standesamt/artikel.35807.php)**Geburtsurkunde:**service.berlin.de/dienstleistung/318960/standort/122943**BerlinPass:** www.service.berlin.de/dienstleistung/121742

■ **Anlaufstelle für Energie- und Mietschulden:**

Fachstelle Soziale Wohnhilfe

Sozialamt, Bezirksamt Treptow-Köpenick von Berlin
Beratung und Unterstützung bei Problemen im Zusammenhang mit Arbeitslosigkeit wie Energie- und Mietrückständen (Kündigungen), Räumungsklagen, Zwangsräumungen, Wohnungslosigkeit, Wohnraumbeschaffung, Vermittlung betreutes Wohnen, Unterstützung bei der Beantragung und Durchsetzung sozialhilferechtlicher Ansprüche

Adresse: Hans-Schmidt-Str. 18, 12489 Berlin

Telefon: 030 902 971 771, **E-Mail:** Soziale-Wohnhilfe@ba-tk.berlin.de

Web: www.berlin.de/ba-treptow-koepenick/politik-und-verwaltung/aemter/amt-fuer-soziales/artikel.84366.php

■ **Allgemeine Sozialberatung**

GEBEWO - Soziale Dienste - Berlin gGmbH

E-Mail: Sozialberatung-tk@gebewo.de

Telefon: 030 656 616 670

Web: www.gebewo.de/sozialberatung-treptow-koepenick

■ **Kostenlose Mieterberatung im Bürgeramt**

Bezirksamt Treptow-Köpenick von Berlin

E-Mail: buergeramt1@ba-tk.berlin.de

Web: www.berlin.de/ba-treptow-koepenick/politik-und-verwaltung/aemter/amt-fuer-buergerdienste/buergeramt/aktuelles/artikel.732418.php

■ **Schuldner- und Insolvenzberatung**

offensiv'91 e.V.

Adresse: Hasselwerderstraße 38 - 40, 12439 Berlin

Telefon: 030 631 50 66, **E-Mail:** schuldnerberatung@offensiv91.de

Web: offensiv91.de/rat-hilfe/schuldner-und-insolvenzberatung

■ **Informationsladen BiZO / Einhorn gGmbH**

Mieterberatung, Lohnsteuerberatung, Hilfe bei Wohnungsnot

Adresse: Wilhelminenhofstr. 42 b, 12459 Berlin

Telefon: 030 535 36 88, **E-Mail:** bizo@deineinhorn.de

Web: deineinhorn.de/einrichtungen/jugendsozialarbeit-familienbildung/bizo/

■ Berliner unabhängige Beschwerdestelle (BuBS)

Johanniter-Unfall-Hilfe e. V.

Regionalverband Berlin

Adresse: Donaustraße 78, 12043 Berlin

Telefon: 030 81 6901 2570

E-Mail: beschwerde@bubs.berlin

Web: www.bubs.berlin

— Berliner Beratungsnetz für Zugewanderte (BfZ)

Verband für interkulturelle Arbeit (VIA) Regionalverband Berlin / Brandenburg e. V.

Online-Datenbank mit Beratungsangeboten für Menschen mit Migrations- und Fluchterfahrung

Web: www.beratungsnetz-migration.de

— Amal, Berlin!

Gemeinschaftswerks der Evangelischen Publizistik (GEP) gGmbH

Informationen rund um Berlin auf Deutsch, Arabisch, Persisch und Ukrainisch

Web: www.amalberlin.de/de

— Handbook Germany – Deutschland von A bis Z:

www.handbookgermany.de/de

— Berlin Hilft – informieren.vernetzen.helfen:

www.berlin-hilft.com

— Informationsplattform Mediendienst Integration:

www.mediendienst-integration.de

ARBEITSMARKT



Dieser Abschnitt gibt Dir einen Überblick über Anlauf- und Beratungsstellen rund um das Thema Arbeit. Dazu gehören die Arbeitssuche und der Bewerbungsprozess und die Frage der Qualifizierung und Anerkennung von Abschlüssen oder die Gründung Deiner eigenen Firma.

ARBEIT UND QUALIFIZIERUNG

■ Agentur für Arbeit Treptow-Köpenick und Berufsinformationszentrum (BIZ)

Bundesagentur für Arbeit

Das BIZ bietet Unterstützung bei der Suche nach Jobs und Studienfeldern, Informationshilfe für Berufe und stellt Tests bereit, um den passenden Beruf zu finden

Adresse: Pfarrer-Goosmann-Str. 19, 12489 Berlin

Telefon: 080 04 555 500 (gebührenfrei) | 030 555 577 3366

E-Mail: Treptow-Koepenick@arbeitsagentur.de

Web: www.arbeitsagentur.de/vor-ort/berlin-sued/treptow-koepenick
und www.arbeitsagentur.de/bildung/berufsinformationszentrum-biz

■ Jobcenter Treptow-Köpenick

Bezirksamt Treptow-Köpenick von Berlin, Agentur für Arbeit Berlin Süd
Das Jobcenter gewährt den Lebensunterhalt von Arbeitsuchenden finanziell durch eine Grundsicherung. Sie betreuen die Bezieh*innen von Bürgergeld und vermitteln erwerbsfähige Leistungsbezieher*innen an potenzielle Arbeitgeber*innen. Sie fördern Eingliederungsmaßnahmen und berufliche Weiterbildungen

Adresse: Groß-Berliner Damm 73 A, 12487 Berlin

Telefon: 030 555 575 2222

E-Mail: Jobcenter-Berlin-Treptow-Koepenick@jobcenter-ge.de

Web: www.berlin.de/jobcenter-treptow-koepenick

■ Jugendberufsagentur Treptow-Köpenick

Senatsverwaltung für Bildung, Jugend und Familie

Die Jugendberufsagentur Berlin berät und unterstützt junge Menschen an zwölf Standorten dabei, die passende Ausbildung oder das geeignete Studium zu finden

Adresse: Pfarrer-Goosmann-Str. 19, 12489 Berlin

Telefon: 030 90 191 919

Kontaktformular: www.jba-berlin.de/kontaktformular

Web: www.jba-berlin.de/der-weg-zu-uns/jba-in-treptow-koepenick

■ Jugendmigrationsdienst (JMD) Treptow-Köpenick

Diakoniewerk Simeon gGmbH

Beratung für alle Menschen mit Migrations- und Fluchterfahrung von 12 – 27 Jahren. Schulische und berufliche Orientierung, asyl- und aufenthaltsrechtliche Fragen, Orientierung in der neuen Umgebung

Adresse: Mathildenstr. 1a, 12459 Berlin

Telefon: 030 51 485 818, **E-Mail:** jmd@diakoniewerk-simeon.de

Web: <https://www.jugendmigrationsdienste.de/jmd/berlin-aussenstelle-treptow-koepenickdw>

■ Arbeitsmarktliche Unterstützung der zugewanderten und geflüchteten Menschen

DIALOG-Integrationszentrum für Migrant*innen; abw gemeinnützige Gesellschaft für Arbeit, Bildung und Wohnen mbH

Das Projekt dient als Anlaufstelle für Menschen mit Migrations- und Fluchterfahrung, die auf der Suche nach einer passenden Arbeitsmöglichkeit sind.

Im Rahmen einer persönlichen Betreuung werden individuelle Kompetenzen festgestellt und erste Schritte hinsichtlich der Bewerbung und der Vernetzung mit potentiellen Arbeitgeber*innen organisiert

Adresse: Firlstr. 36, 12459 Berlin

Telefon: 030 53 012 607, **E-Mail:** dialog@abw-berlin.de

Web: www.abw-berlin.de/de/topic/25.beratung-f%C3%BCr-migrant-innen.html?projectId=27

■ Türöffner e. V.

c/o 1. FC Union Berlin e.V.

Vermittlung von Praktikums-, Ausbildungs- und Arbeitsplätzen. Unterstützung von Menschen mit Fluchterfahrung und Unternehmen bei rechtlichen, organisatorischen und vorbereitenden Angelegenheiten

Telefon: 030 656 688 187, **E-Mail:** mail@tueroeffner-ev.de

Web: www.tueroeffner-ev.de

■ Beratung zu Bildung und Beruf

GesBiT mbH

Beratung zu Weiterbildung, Bildungsmöglichkeiten, Finanzierung von Bildung, beruflicher Orientierung und Entwicklung

Adresse: Hasselwerderstr. 38 – 40, 12439 Berlin

E-Mail: BBB-NTK.gesbit@jsd.de

Web: www.beratung-bildung-beruf.berlin

■ Mobijob

GesBiT mbH

Mittels aufsuchender Arbeit in den Lebens- und Sozialräumen von Menschen mit Fluchterfahrung in Berlin und individueller Einzelberatung unterstützen die Berater*innen auf dem Weg in Arbeit und Ausbildung

Telefon: 030 33 606 398, **E-Mail:** info.gesbit@jsd.de

Web: www.gesbit.de/arbeitsmarkt-und-beschaeftigung/mobile-job-beratung

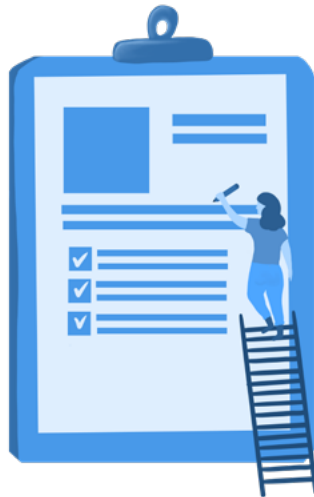
■ ARRIVO-Verbund

Bildung, Umschulung, Soziales (BUS) gGmbH

Unterstützung von Menschen mit Fluchterfahrung bei der Suche nach einem Arbeitsplatz oder einer Ausbildung

Telefon: 030 25 934 900, **E-Mail:** arrivo@bus-projekte.de

Web: <https://www.arrivo-berlin.de>



BEMA - Berliner Beratungszentrum für Migration und Gute Arbeit

Arbeit und Leben Berlin-Brandenburg DGB/VHS e.V.
Unterstützung für Arbeitnehmer*innen mit Migrations- und Fluchterfahrung und mobile Arbeitnehmer*innen in prekären Lebens- und Arbeitssituationen.

Adresse: Lorenzweg 5, 12099 Berlin
Telefon: 030 5130 192 -78/ -79/ -67/ -84/ -68
E-Mail: arbeitsrecht@berlin.arbeitundleben.de
Web: www.bema.berlin

Bridge Bleibenetzwerk

Senatsverwaltung für Arbeit, Soziales, Gleichstellung, Integration, Vielfalt und Antidiskriminierung
Bridge unterstützt Asylsuchende, Geduldete, Menschen mit Fluchterfahrung und mit befristetem Aufenthalt durch praktische Hilfen bei der Suche nach Arbeit und Ausbildung und beim Nachholen von Schulabschlüssen

Adresse: Potsdamer Straße 65, 10785 Berlin
Telefon: 030 901723 -116 / -129 / -121
E-Mail: bridge@intmig.berlin.de
Web: www.bridge-bleiberecht.de/die-netzwerke

GFBM - gemeinnützige Gesellschaft für berufsbildende Maßnahmen mbH

Verschiedene Bildungsangebote in ganz Berlin. Nachqualifizierungen, Umschulungen, Ausbildungen, Fortbildungen, Deutschkurse etc.

Telefon: 030 755 144 000, **E-Mail:** Info@gfbm.de
Web: www.gfbm.de

IHK - Industrie- und Handelskammer

Die IHK ist ein Selbstverwaltungsorgan der Wirtschaft und vertritt das Gesamtinteresse aller Gewerbetreibenden im Bundesland Berlin

Adresse: Fasanenstr. 85, 10623 Berlin
Telefon: 030 315 100, **E-Mail:** service@berlin.ihk.de
Web: www.ihk.de/berlin

■ Dein Fahrplan für die Zukunft

wortlaut Sprachwerkstatt UG (haftungsbeschränkt) und wortlaut projekte gUG (haftungsbeschränkt)

Das Projekt begleitet Frauen mit Migrationserfahrung in Qualifizierung, Weiterbildung oder Job. Dafür bietet es individuelle Beratung mit zusätzlichen Angeboten wie Workshops und Praktikumsvermittlung, die den Frauen auf ihrem Weg Unterstützung bieten

Telefon: 030 789 546 012, **E-Mail:** fahrplan@wortlaut.de

Web: www.wortlaut.de/fahrplan

■ Willkommen-in-Arbeit-Büro

Senatsverwaltung für Arbeit, Soziales, Gleichstellung, Integration, Vielfalt und Antidiskriminierung

Erste Anlaufstelle für Menschen mit Fluchterfahrung mit Beratung zu Qualifikationen und Kompetenzen, Wegen in Bildung oder den Arbeitsmarkt und Vermittlung passender Angebote

Lichtenberg

Adresse: Möllendorffstr. 52, 10367 Berlin

Telefon: 030 52 672 270

E-Mail: wia@aub-berlin.de

Web: www.aub-berlin.de/fuer-erwachsene/willkommen-in-arbeit-buero-lichtenberg

Spandau

Adresse: Jüdenstraße 30, 13597 Berlin

Telefon: 030 513 010 070

E-Mail: wia@giz.berlin

Web: www.giz.berlin/projects/wia-buero-spandau.htm und www.berlin.de/sen/arbeit/weiterbildung/bildungsberatung/wia-bueros

■ Willkommenslotsen der Handwerkskammer Berlin

Beratung für Betriebe zur Ausbildung bzw. Einstellung von Menschen mit Fluchterfahrung

Telefon: 030 25 903 - 396/ - 394

E-Mail: rothwell@hwk-berlin.de | loeff@hwk-berlin.de

Web: www.hwk-berlin.de/artikel/gefluechtete-91,148,279.html

■ W4W – Women for Work

WeTek Berlin gGmbH und Goldnetz gGmbH

Beratung und Begleitung für Frauen mit Migrationserfahrung. Unterstützung bei der Organisation der vielfältigen Alltagsaufgaben und bei der Entwicklung einer beruflichen Perspektive

Telefon: 0159 01 680 089

E-Mail: w4w@wetek.de | w4w@goldnetz-berlin.de

Web: www.goldnetz-berlin.org/womenforwork.htm und www.wetek.de

ANERKENNUNG

■ IQ-Netzwerk für Anerkennungen

Das Förderprogramm „Integration durch Qualifizierung (IQ)“ arbeitet seit 2005 an der Zielsetzung, die Arbeitsmarktchancen für Menschen mit Migrationsgeschichte zu verbessern.

Es unterstützt bundesweit Menschen ausländischer Herkunft durch Beratungen und Qualifizierungen bei der Anerkennung ausländischer Berufsqualifikationen, durch Beratungen zu arbeits- und sozialrechtlichen Fragestellungen und bietet flankierend Angebote für Akteur*innen, die sich mit der Arbeitsmarktintegration von Menschen ausländischer Herkunft befassen

Web: www.netzwerk-iq.de

Mehrsprachige Beratungshotline für internationale Fachkräfte in Berlin – Berufsanerkennung

Telefon: 030 31510 900

Web: www.berlin.de/lb/intmig/themen/ausbildung-und-arbeit/mehrsprachige-beratungshotline-fachkraefte

Anerkennung einer Berufsqualifikation:

www.berlin.de/ea/ihr-anliegen/berufsanerkennung

Anerkennung in Deutschland. Das Informationsportal der Bundesregierung zur Anerkennung ausländischer Berufsqualifikationen:

www.anerkennung-in-deutschland.de/html/de/index.php#

Anerkennungsberatung der IHK:

www.ihk.de/berlin/service-und-beratung/fachkraefte-und-mitarbeiter/aner kennungsberatung-nicht-reglem tierter-berufe/angebot-aner kennungsberatung-3319682

■ Beratungs- und Informationsstelle berufliche Anerkennung - BibA

Türkischer Bund in Berlin-Brandenburg e.V. – TBB
Beratungen zur Anerkennung von im Ausland erworbenen Berufsqualifikationen und Qualifizierungsberatung im Kontext der Anerkennungsgesetze

Adresse: Oranienstr. 57, 10969 Berlin

Telefon: 030 23 623 325, **E-Mail:** diploma@tbb-berlin.de

Web: www.tbb-berlin.de/projekte/beratungs-und-informationsstelle-berufliche-erkennung-biba

■ Handwerkskammer Berlin

Unverbindliche und kostenfreie persönliche Beratung, die das Verfahren erklärt und Fragen beantwortet

Telefon: 030 25 903 - 483/-487, **E-Mail:** Anerkennung@hwk-berlin.de

Web: www.hwk-berlin.de/artikel/auslaendische-qualifikationen-91,111,277.html

■ Fahrplan Anerkennung beruflicher Abschlüsse Plus

Club Dialog e.V.

Adresse: Lindower Str. 18, 13347 Berlin

Telefon: 030 26 347 605, **E-Mail:** anerkennung@club-dialog.de

Web: www.club-dialog.de/projekt-iq



EXISTENZGRÜNDUNG

Übersicht von "Gründen in Berlin":

www.gruenden-in-berlin.de/anlaufstellen.html

Vielfalt gründet: www.vielfalt-gruendet.de/anmeldung

GUWBI Gesellschaft für Urbane Wirtschaft, Beschäftigung und Integration e. V.

Beratung und Unterstützung von Menschen mit Migrationserfahrung bei der Aufnahme einer selbstständigen Tätigkeit und bei der Führung ihres Unternehmens

Adresse: Potsdamer Str. 69, 10785 Berlin

Telefon: 030 48 817 488, **E-Mail:** info@guwbi.de, **Web:** www.guwbi.de

Initiative Selbständiger Immigrantinnen (I. S. I.) e. V.

Anlaufstelle für berufliche Selbstständigkeit und Existenzgründung.

Adresse: Kurfürstenstraße 126, 10785 Berlin

Telefon: 030 61133 36, **E-Mail:** info@isi-ev.de, **Web:** www.isi-ev.de

Intercultural Business HUB

Frauenalia gUG

Module und Kompaktkurse rund ums Thema Unternehmensgründung für Frauen mit Migrationserfahrung

Adresse: Schivelbeiner Str. 6, 10439 Berlin

Telefon: 030 28 656 304, **E-Mail:** info@frauenalia.com

Web: www.frauenalia.com/intercultural-business-hub

LOK.a.Motion

Gesellschaft zur Förderung lokaler Entwicklungspotentiale mbH

Beratung und Unterstützung beim Aufbau einer beruflichen Selbstständigkeit

Adresse: Marchlewskistr. 101, 10243 Berlin

Telefon: 030 40 755 315 | 297 79 736

E-Mail: neustart@lok-berlin.de, **Web:** www.neustart-lok.de

Lotsenstelle für migrantische Selbstständigkeit

In den Räumen des Willkommenszentrums Berlins

Adresse: Potsdamer Str. 65, 10785 Berlin, **Telefon:** 030 55 628 749

E-Mail: lotsenstelle@berlin.de, **Web:** www.berlin.de/sen/wirtschaft/vielfalt-in-der-wirtschaft/lotsenstelle

■ Türkisch-Deutsche Unternehmervereinigung TDU Berlin-Brandenburg e.V.

Adresse: Kurfürstendamm 175, 10707 Berlin, **Telefon:** 030 88 550 000, **E-Mail:** info@tdu-berlin.com, **Web:** www.tdudeutschland.de

■ Wirtschaftsförderung Treptow-Köpenick

Bezirksamt Treptow-Köpenick von Berlin

Adresse: Groß-Berliner Damm 154, 12489 Berlin

Telefon: 030 90 297 - 2500, **E-Mail:** wirtschaftsfoerderung@ba-tk.berlin.de, **Web:** www.berlin.de/ba-treptow-koepenick/politik-und-verwaltung/service-und-organisationseinheiten/wirtschaftsfoerderung

PLATTFORMEN

- **Worker (Jobbörse für Menschen mit Fluchterfahrung und Arbeitgeber*innen):** www.worker.de
- **Avenir Berlin:** www.avenir-berlin.de
- **Talent Berlin:** www.talent-berlin.de
- **Meinestadt.de:** www.jobs.meinestadt.de/berlin
- **Berliner Jobmarkt:** www.berliner-jobmarkt.de
- **Indeed:** <https://de.indeed.com/jobs-in-berlin>
- **Make it in Germany:** www.make-it-in-germany.com
- **Jobs4Refugees:** www.jobs4refugees.org
- **Jobboerse.de/refugees:**
<https://www.jobboerse.de/refugees/>
- **Stellenportale online:** www.kimeta.de/stellenangebote-berlin, www.jobs.de/ort/berlin/berlin
- **Jobbörse Arbeitsagentur:** www.bit.ly/2ifikCo
- **Monster.de:** www.monster.de

SPRACHE UND BILDUNG



Das Thema Lernen ist zu jedem Zeitpunkt im Leben wichtig – egal ob das Erlernen einer neuen Sprache, Kita, Schule, Ausbildung oder Studium. In diesem Abschnitt findest Du alle wichtigen Informationen und Anlaufstellen rund um das Thema Sprache und Bildung.

SPRACHE

■ BAMF – Bundesamt für Migration und Flüchtlinge

Integrationskurse

Adresse: Badensche Str. 23, 10715 Berlin (U Berliner Straße)

Telefon: 030 684 081 475 000

E-Mail: BER-posteingang@bamf.bund.de

Web: www.bamf.de/DE/Themen/Integration/Zugewanderte

Teilnehmende/Integrationskurse/integrationskurse-node.html

Integrationskursübersicht: <https://bamf-navi.bamf.de/de/Themen/Integrationskurse/>, **Informationsbroschüre:** www.bamf.de/DE/Willkommen/DeutschLernen/deutschlernen-node.htm

Deutschkursträger mit einem Kursort in Treptow-Köpenick

■ Volkshochschule Treptow-Köpenick

Integrationskurse, Geflüchtetenkurse, Berufsbezogene Sprachkurse

Adresse: Baumschulenstr. 79, 12437 Berlin

Telefon: 030 90297 4055, **E-Mail:** vhs.deutsch@ba-tk.berlin.de

Beratung / Einstufungstest zu allen Deutschkursen:

www.berlin.de/vhs/volkshochschulen/treptow-koepenick/kurse/deutsch-als-zweitsprache

Online-Lernportal: www.vhs-lernportal.de/www/9.php#/www/home.php

■ Kollegium für Bildung und Arbeit

Allgemeine Integrationskurse

Adresse: Tempelhofer Ufer 16, 10963 Berlin

Telefon: 030 45 951 956, **E-Mail:** info@k-b-a.de

Web: www.kollegium-bildung-arbeit.de

■ Institut für Internationale Kommunikation e.V.

Allgemeine Integrationskurse

Adresse: Müggelheimer Damm 145, 12559 Berlin;

Oudenarder Str. 16, 13347 Berlin

Telefon: 030 46 303 959

E-Mail: Integration-berlin@iik-deutschland.de

Web: www.iik-berlin.de

■ Sprach Academy – Fusion Bildung e. V.

Allgemeine Integrationskurse, Frauenintegrationskurse,
Alphabetisierungskurse, Kinderbeaufsichtigung

Adresse: Wilhelmstr. 30 (Haus 24), 13593 Berlin;

Lous-Bleriot-Str. 5, 12487 Berlin

Telefon: 030 54 805 223, **E-Mail:** info@sprachacademy.de

Web: www.fusionbildung.de

■ Nestor Bildungsinstitut GmbH

Allgemeine Integrationskurse, Alphabetisierungskurse

Adresse Neuruppin: Zur Mesche 15, 16816 Neuruppin (Hauptsitz),
mehrere Standorte in Berlin

Adresse Köpenick: Radickestr. 48, 12489 Berlin

Telefon: 030 54 709 038, **E-Mail:** berlin@nestor-bildung.de

Web: www.nestor-bildung.de/kurssuche/esfbamf

■ Netzwerk Deutschkurse für Alle

Netzwerk verschiedener Berliner Initiativen, die kostenlose oder
sehr günstige Deutschkurse für Menschen mit Migrations- und Flucht-
erfahrung anbieten, die keinen Zugang zu professionellen Kursange-
boten haben

Auflistung von Deutschkursen in Berlin:

www.netzwerk-deutschkurse-fuer-alle.de/deutschkurse

Web: www.netzwerk-deutschkurse-fuer-alle.de



ONLINE-LERNANGEBOTE

- **VHS Lernportal Deutsch:** www.vhs-lernportal.de
- **Übersicht zu Begegnungsangeboten in Treptow-Köpenick:** www.berlin.de/ba-treptow-koepenick/politik-und-verwaltung/beauftragte/integration/veranstaltungen/artikel.1311100.php
- **Refugee Phrasebook:** www.refugeephrasebook.de
- **Deutsche Welle:** <https://learngerman.dw.com/de/deutsch-lernen/s-9095>
- **Goethe Institut:** www.goethe.de/de/spr/ueb.html
- **„Lern Deutsch - Die Stadt der Wörter“ (APP)**
- **Das WillkommensABC:** www.willkommensabc.de
- **Deutschheft der Flüchtlingshilfe München e. V.:** www.fluechtlingshilfe-muenchen.de/?p=550
- **BABADADA:** www.babadada.com
- **bab.la:** <https://de.bab.la/phrasen/>
- **Deutschlernen mit arabischer Lautschrift:** www.elischara.de
- **DeutschAkademie Trainer:** www.deutschakademie.de/online-deutschkurs

■ **Die Stadtbibliothek Treptow-Köpenick und der Verband Öffentlicher Bibliotheken verfügen über diverses Lernmaterial, das bei Mitgliedschaft kostenlos ausgeliehen werden kann:**

<https://www.berlin.de/stadtbibliothek-treptow-koepenick/angebote/digitale-medien/>, **Web:** www.voebb.de

VORSCHULE UND KINDERGARTEN

Kita-Navigator für ganz Berlin: <https://kita-navigator.berlin.de>

■ Jugendamt Treptow-Köpenick

Bezirksamt Treptow-Köpenick von Berlin
Kitagutscheinverfahren

Adresse: Groß-Berliner Damm 154, 12489 Berlin

Telefon: 030 902 975 229

E-Mail-Adressen der zuständigen Mitarbeitenden:

www.berlin.de/ba-treptow-koepenick/politik-und-verwaltung/aemter/jugendamt/ueber-uns/artikel.969858.php

Web: www.service.berlin.de/dienstleistung/324873/standort/123613

■ Frühe Hilfen Treptow-Köpenick

Jugendamt, Bezirksamt Treptow-Köpenick von Berlin
Unterstützung von Schwangeren und Eltern mit Kindern von 0 – 3 Jahren: Schwangerentreffs, Beratung und Besuchen durch Hebammen und verschiedene Informations- und Beratungsangebote rund um Schwangerschaft, Geburt, Kita und mehr

Adresse: Hans-Schmidt-Str. 10, 12489 Berlin

Telefon: 030 902 974 957, **Kontaktformular:** fruehehilfen-tk.de/kontakt, **Web:** <https://www.fruehehilfen-tk.de>

■ Sprungbrett

Fipp e.V.

Unterstützung für Familien mit Fluchterfahrung beim Kennenlernen des deutschen Bildungssystems, vor allem Kita und Schule

Telefon: 0176 1200 4473 | 0163 9757 235

E-Mail: kalisch@jao-berlin.de | maass@jao-berlin.de

Web: www.jao-berlin.de/de/article/1312.sprungbrett-ein-angebot-f%C3%BCr-familien-mit-fluchterfahrung.html

SCHULE

Übersicht zu Schulen in Treptow-Köpenick: www.bildung.berlin.de/Schulverzeichnis/SchulListe.aspx?BezNr=09

■ Anmeldung zum Besuch einer Willkommensklasse

Koordinierungsstelle für Willkommensklassen, Bezirksamt Treptow-Köpenick von Berlin

Adresse: Rudower Chaussee 4, 12489 Berlin

Telefon: 030 90297 - 2194, **E-Mail:** willkommensklassen@ba-tk.berlin.de

Web: <https://www.berlin.de/ba-treptow-koepenick/politik-und-verwaltung/aemter/schul-und-sportamt/schule/artikel.1183498.php>

■ Bildungswege in Berlin

Senatsverwaltung für Bildung, Jugend und Familie
Berliner Schulsystem, frühe Bildung in der Kita, Grundschule, weiterführende Schulen, zweiter Bildungsweg, Bildung nach der Schule

Adresse: Bernhard-Weiß-Straße 6, 10178 Berlin

Telefon: 030 90227 5050, **E-Mail:** post@senbjf.berlin.de

Web: www.berlin.de/sen/bildung/schule/bildungswege

■ Sprachmittlung an Schulen

südost Europa Kultur e.V.

Sprachmittlung bei der Kommunikation zwischen Eltern und Schule, Schulamt, Schulaufsicht, Jugendamt u.a. vor allem für Familien aus Südosteuropa

Telefon: 030 253 779 915

E-Mail: michael.kraft@suedost-ev.de

Web: www.suedost-ev.de/bezirksorientiertes_programm_treptow-koepenick/bezirksorientiertes_programm_treptow-koepenick.php

■ Technischer Jugendbildungsverein in Praxis e.V.

Angebote für Grundschulen, Ferienkurse, Fit für die Schule

Adresse: Lobitzweg 1, 12557 Berlin

Telefon: 030 654 849 590, **E-Mail:** info@tjp-ev.de

Web: www.tjp-ev.de

■ **aras* - politische Bildung an Schulen in Treptow-Köpenick**

offensiv'91 e.V.

Workshops für Schüler*innen zu den Themen Anti-Diskriminierung, Rechtsextremismusprävention, Demokratiebildung und politische Partizipation

Adresse: Hasselwerderstr. 38 - 40, 12439 Berlin

Besuchsadresse:

FEZ-Berlin, Straße zum FEZ 2, 12459 Berlin

Telefon: 030 53 071 302, **Mobil:** 0163 301 90 37

E-Mail: aras@offensiv91.de

Web: <https://www.zentrum-für-demokratie.de/index.php/aras-home>

AUSBILDUNG

■ **Agentur für Arbeit Treptow-Köpenick und Berufsinformationszentrum**

Bundesagentur für Arbeit

Das BIZ bietet Unterstützung bei der Suche nach Jobs und Studienfeldern, Informationshilfe für Berufe und stellt Tests bereit, um den passenden Beruf finden zu können

Adresse: Pfarrer-Goosmann-Str. 19, 12489 Berlin

Telefon: 0800 4555 500 (gebührenfrei) | 030 5555 773 366

E-Mail: Treptow-Koepenick@arbeitsagentur.de

Web: www.arbeitsagentur.de/vor-ort/berlin-sued/treptow-koepenick,
www.arbeitsagentur.de/bildung/berufsinformationszentrum-biz

■ **Jugendberufsagentur**

Senatsverwaltung für Bildung, Jugend und Familie

Die Jugendberufsagentur Berlin berät und unterstützt junge Menschen an zwölf Standorten dabei, die passende Ausbildung oder das geeignete Studium zu finden

Telefon: 030 9019 1919

Kontaktformular: www.jba-berlin.de/kontaktformular

Web: www.jba-berlin.de/home

■ **Jobcenter Treptow-Köpenick**

Bezirksamt Treptow-Köpenick von Berlin, Agentur für Arbeit Berlin Süd
Das Jobcenter gewährt den Lebensunterhalt von Arbeitsuchenden finanziell durch eine Grundsicherung. Sie betreuen die Bezieher*innen von Bürgergeld und vermitteln erwerbsfähige Leistungsbezieher*innen an potenzielle Arbeitgeber*innen. Sie fördern Eingliederungsmaßnahmen und berufliche Weiterbildungen

Adresse: Groß-Berliner Damm 73 A, 12487 Berlin

Telefon: 030 555 575 2222

E-Mail: Jobcenter-Berlin-Treptow-Koepenick@jobcenter-ge.de

Web: www.berlin.de/jobcenter-treptow-koepenick

■ **Jugendmigrationsdienst (JMD) Treptow-Köpenick**

Diakoniewerk Simeon gGmbH

Beratung für alle Menschen mit Migrations- und Fluchterfahrung von 12 – 27 Jahren. Schulische und berufliche Orientierung, asyl- und aufenthaltsrechtliche Fragen, Orientierung in der neuen Umgebung

Adresse: Mathildenstr. 1a, 12459 Berlin

Telefon: 030 5148 5818, **E-Mail:** jmd@diakoniewerk-simeon.de

Web: <https://www.jugendmigrationsdienste.de/jmd/berlin-aussenstelle-treptow-koepenickdw>

■ **Arbeitsmarktliche Unterstützung der zugewanderten und geflüchteten Menschen**

DIALOG-Integrationszentrum für Migrant*innen; abw gemeinnützige Gesellschaft für Arbeit, Bildung und Wohnen mbH

Anlaufstelle für Menschen ab 27 Jahren mit Migrations- und Fluchterfahrung, die auf der Suche nach einer passenden Arbeitsmöglichkeit sind

Adresse: Firlstr. 36, 12459 Berlin, **Telefon:** 030 5301 2607

E-Mail: dialog@abw-berlin.de, **Web:** www.abw-berlin.de/de/topic/25.beratung-f%C3%BCr-migrant-innen.html?projectId=27

■ Beratung zu Bildung und Beruf

GesBiT mbH

Beratung zu Weiterbildung, Bildungsmöglichkeiten, Finanzierung von Bildung, beruflicher Orientierung und Entwicklung

Adresse: Hasselwerderstr. 38 - 40, 12439 Berlin

Telefon: 030 68 054 377, **E-Mail:** BBB-NTK.gesbit@jsd.de

Web: <https://beratung-bildung-beruf.berlin>

■ Mobijob

GesBiT mbH

Mittels aufsuchender Arbeit in Lebens- und Sozialräumen von Menschen mit Fluchterfahrung in Berlin und individueller Einzelberatung unterstützen die Berater*innen Geflüchtete auf ihrem Weg in Arbeit und Ausbildung

Telefon: 030 33 606 398, **E-Mail:** mobijob@gesbit.de

Web: www.gesbit.de/arbeitsmarkt-und-beschaeftigung/mobile-jobberatung

■ Arbeit und Bildung e.V.

Erstberatung für Berufsorientierung

Adresse: Kurfürstenstr. 131, 10785 Berlin, **Telefon:** 030 25 930 950

E-Mail: info@aub.berlin.de, **Web:** www.aub-berlin.de

■ ARRIVO-Verbund

Bildung, Umschulung, Soziales (BUS) gGmbH

Unterstützung von Menschen mit Fluchterfahrung bei der Suche nach einem Arbeitsplatz oder einer Ausbildung

Telefon: 030 25 934 900, **E-Mail:** arrivo@bus-projekte.de

Web: <https://www.arrivo-berlin.de>



- **Anerkennung ausländischer Abschlüsse:**
www.berlin.de/sen/bjf/erkennung
- **Anerkennung in Deutschland:**
Das Informationsportal der Bundesregierung zur
Anerkennung ausländischer Berufsqualifikationen:
www.erkennung-in-deutschland.de/html/de/index.php
- **Feststellung und Anerkennung ausländischer Berufsabschlüsse bei der IHK Berlin:**
www.ihk.de/berlin/service-und-beratung/fachkraefte-und-mitarbeiter/erkennungsberatung-nicht-reglementierter-berufe?shortUrl=%2Ferkennung
- **IQ-Netzwerk für Anerkennungen:** www.netzwerk-iq.de

STUDIUM UND ANERKENNUNG VON ABSCHLÜSSEN

Centre for Student Refugees Berlin:

www.stw.berlin/international/refugees/koordinierungsstelle

Freie Universität Berlin

Beratung und Information für internationale Studierende:

www.fu-berlin.de/einrichtungen/service/studierende/international/index.html, **Asta FU Referat für Schwarze Studierende und Studierenden of Color:** www.astafu.de/referate/bpoc

E-Mail: info@welcome.fu-berlin.de

Studien- und Qualifizierungsangebote für Geflüchtete:

www.fu-berlin.de/sites/welcome

Humboldt-Universität zu Berlin

Wegweiser für internationale Studierende: www.international.hu-berlin.de/de/studierende/aus-dem-ausland/wegweiser

Welcome Centre: www.international.hu-berlin.de/de/studierende/welcomecentre

Refugees Welcome an der HU: www.international.hu-berlin.de/de/gefluechtete, **Angebote für Menschen mit Fluchterfahrung:** <https://www.hu-berlin.de/de/hu/verwaltung/ccww/angebote-fuer-gefluechtete>

■ **Technische Universität Berlin**

Internationale Studierende:

www.tu.berlin/international/studierende/internationale-studierende

Studienkolleg: www.tu-berlin.de/?id=169050

■ **Universität der Künste Berlin (UdK)**

Informationen für Studierende und Künstler*innen mit Fluchterfahrung:

www.udk-berlin.de/universitaet/informationen-fuer-gefluechtete-studierende-kuenstlerinnen

■ **Alice Salomon Hochschule (ASH)**

ASH Pre-Study Programm für Menschen mit Fluchterfahrung:

www.ash-berlin.eu/studium/studiengaenge/ash-pre-study-programm-fuer-menschen-mit-fluchterfahrung/

■ **Beuth Hochschule für Technik**

Beauftragte für internationale Studierende:

E-Mail: welcome@bht-berlin.de | internationale-studierende@bht-berlin.de, **Web:** www.beuth-hochschule.de/internationale-studierende

Informationen für Menschen mit Fluchterfahrung:

www.beuth-hochschule.de/3834

Beratung für Studierende: www.beuth-hochschule.de/de/667

■ **Hochschule für Musik Hanns Eisler Berlin (HfM) :** www.hfm-berlin.de

■ **Hochschule für Schauspielkunst „Ernst Busch“ (HfS)**

Web: www.hfs-berlin.de

■ **Hochschule für Technik und Wirtschaft Berlin (HTW)**

Internationale HTW-Studierende: www.htw-berlin.de/international/internationale-htw-studierende

Integra – studienvorbereitende Maßnahmen für Menschen mit Fluchterfahrung – Deutschintensivkurs, Kurse zum akademischen Arbeiten

auf Bachelor- und Master-Niveau: www.htw-berlin.de/international/wege-an-die-htw-berlin/gefluechtete/htw-integra

Studienvorbereitung im Studienkolleg, Vorbereitung auf die „Feststellungsprüfungen“, die all jene ausländischen Hochschulzugangsberechtigten absolvieren müssen, deren Abschluss nur bedingt mit dem deutschen Abitur vergleichbar ist:

www.htw-berlin.de/international/unterstuetzung-fuer-gefluechtete/studienkolleg

Studierenden-Service-Center: Beratung für Menschen mit Fluchterfahrung, die an der HTW studieren oder eine Gasthörerschaft wahrnehmen möchten:

www.htw-berlin.de/international/unterstuetzung-fuer-gefluechtete/studieren-an-der-htw-berlin

■ Hochschule für Wirtschaft und Recht Berlin (HWR)

International Students: <https://www.hwr-berlin.de/studium/international-studieren/international-students/>

Angebote für Geflüchtete:

<https://www.hwr-berlin.de/studium/weitere-studienangebote/angebote-fuer-gefluechtete/>

■ Katholische Hochschule für Sozialwesen Berlin

Web: www.khsb-berlin.de, **Internationale Studierende:**

www.khsb-berlin.de/de/node/67144

■ Weißensee Kunsthochschule Berlin

Studienberatung für internationale Studierende: www.kh-berlin.de/studium/studienbewerbung/internationale-bewerberinnen

E-Mail: international@kh-berlin.de | studienberatung@kh-berlin.de

■ Kiron University (Keine Universität im eigentlichen Sinne)

Kiron Open Higher Education gGmbH

Kombination aus Kursen online und offline sowie Lernmöglichkeiten, Tutoring und Mentoring, Study Hubs und Career Services, vergibt keine anerkannten Abschlüsse, **Web:** <https://kiron.ngo/de>

■ Studienfinanzierung über BAföG:

www.stw.berlin/en/finanzierung/baf%C3%B6g-leitfaden

GESUNDHEIT UND BESONDERE SCHUTZ- BEDÜRFTIGKEIT



Gesundheit ist für alle Menschen wichtig. Dieser Abschnitt gibt Dir eine Übersicht zu Ärzt*innen, Beratungsstellen und medizinischen Einrichtungen. Hier findest Du außerdem einen Überblick über Angebote zu Bedarfen, die je nach Lebenslage ganz unterschiedlich sein können, für Schwangere, minderjährige Geflüchtete ohne Eltern oder Familie, Behinderung und chronische Erkrankte, Psychosoziale oder Suchterkrankte, Frauen, LSBTQIA+, Menschen in verschiedenen Alters- und Lebensphasen.

Allgemeinmediziner*innen: www.berlin.de/special/gesundheits-und-beauty/adressen/allgemeinmediziner

Kassenärztliche Vereinigung Berlin (KV): <https://www.kvberlin.de/fuer-patienten/arzt-und-psychotherapeutensuche>

Für Treptow

Ärzt*innen: www.wegweiser-aktuell.de/berlin/19_treptow.htm

Krankenhäuser: www.berlin.de/special/gesundheits-und-beauty/adressen/krankenhaus-und-klinik/district/treptow

Für Köpenick

Ärzt*innen: www.wegweiser-aktuell.de/berlin/5_koepenick.htm

Krankenhäuser: https://www.wegweiser-aktuell.de/berlin/5_koepenick_233_krankenhaeuser-und-kliniken.htm

■ Clearingstelle für nicht krankenversicherte Menschen

Berliner Stadtmission

Kostenlose und mehrsprachige Beratung für Menschen ohne Krankenversicherung

Adresse: Zinzendorfstr. 18 / Ecke Levetzowstraße, 10555 Berlin

Telefon: 030 690 335 972

E-Mail: clearingstelle@berliner-stadtmission.de

Web: www.berliner-stadtmission.de/clearingstelle

■ Medibüro - Netzwerk für das Recht auf Gesundheitsversorgung aller Migrant*innen

Anonyme und kostenlose Behandlung für Menschen ohne Aufenthaltsstatus und/oder ohne Krankenversicherung. Das selbstorganisierte, nichtstaatliche Projekt Medibüro arbeitet mit einem Netzwerk aus Ärzt*innen fast aller Fachrichtungen, Psycho- und Physiotherapeut*innen und Hebammen. In der Sprechstunde finden keine Behandlungen statt

Im Mehringhof: Gneisenaustr. 2a,

Hinterhof - Aufgang 3, 2. OG, 10961 Berlin

Telefon: 030 694 67 46

E-Mail: info@medibuero.de

Web: www.medibuero.de

open.med Berlin

Medizin Hilft e.V.

Offene Anlaufstelle zur medizinischen Versorgung und sozialen Beratung von Menschen mit erschwertem Zugang zum Gesundheitssystem

Adresse: Teltower Damm 4-8, 14169 Berlin

Telefon: 0176 6315 2094

E-Mail: open.med@medizin-hilft.org | info@medizin-hilft.org

Web: www.medizin-hilft.org

Manche Menschen stehen vor Herausforderungen, die sie „besonders schutzbedürftig“ machen. Wer hiermit gemeint ist, geht auf die EU-Aufnahmerichtlinien 2003/9/EU, 2004/83/EU und 2013/33/EU zurück: „Minderjährige, unbegleitete Minderjährige, Behinderte, ältere Menschen, Schwangere, Alleinerziehende mit minderjährigen Kindern, Opfer des Menschenhandels, Personen mit schweren körperlichen Erkrankungen, Personen mit psychischen Störungen und Personen, die Folter, Vergewaltigung oder sonstige schwere Formen psychischer, physischer oder sexueller Gewalt erlitten haben, wie z. B. Opfer der Verstümmelung weiblicher Genitalien“. Rund um das Thema der besonderen Schutzbedürftigkeit hat sich ein Netzwerk entwickelt, in dem verschiedene Träger und Ansprechpartner*innen vertreten sind und weiterhelfen:

— **Berliner Netzwerk für besonders schutzbedürftige Menschen mit Fluchterfahrung**

Zentrum ÜBERLEBEN gGmbH

Adresse: Turmstraße 21, 10559 Berlin

Telefon: 030 303 90 60

E-Mail: info@ueberleben.org

Web: www.bns.berlin

Besonders Schutzbedürftige werden auch beim Landesamt für Flüchtlingsangelegenheiten (kurz LAF) erfasst, um sie bei verschiedenen Themen wie zum Beispiel bei der Wohnungssuche besser unterstützen zu können: www.berlin.de/laf/leistungen/sozialdienst

■ Zahnärztlicher Dienst

Bezirksamt Treptow-Köpenick von Berlin

Jährliche zahnärztliche Vorsorgeuntersuchungen von Kindern im Alter von 0 - 12 Jahren (bei Bedarf bis 18 Jahren) in Tagespflegestellen, Tagesstätten und in Schulen

Adresse: Hans-Schmidt-Straße 10, 12489 Berlin

Telefon: 030 90297-4005, **E-Mail:** zahnaerztlicherdienst@ba-tk.berlin.de

■ Infektions-, Katastrophenschutz und umweltbezogener Gesundheitsschutz

Bezirksamt Treptow-Köpenick von Berlin

Informationen und Beratung u.a. zum Infektionsschutz, Schädlingsbefall oder Schimmelbefall

Adresse: Hans-Schmidt-Straße 6 - 8, 12489 Berlin

Telefon: 030 90297 4750, **E-Mail:** geshum@ba-tk.berlin.de

Web: www.berlin.de/ba-treptow-koepenick/politik-und-verwaltung/aemter/gesundheitsamt/artikel.28984.php

■ Ban Ying e. V.

Koordinations- und Beratungsstelle gegen Menschenhandel

Adresse: Anklamer Straße 38, 10115 Berlin

Telefon: 030 440 63 73, **E-Mail:** info@ban-ying.de

Web: www.ban-ying.de

■ Berliner Jungs – Hilfe für Jungen* bei sexueller Gewalt

HILFE-FÜR-JUNGS e.V.

Adresse: Leinestr. 49, 12049 Berlin

Telefon: 030 23 633 983, **E-Mail:** treptow-koepenick@jungs.berlin

Web: www.jungs.berlin



- **Gemeindedolmetschdienst Berlin**
Gesundheit Berlin-Brandenburg e.V.
Zentraler Vermittlungsdienst von Sprach- und Kulturmittlung in Berlin für öffentliche und private Einrichtungen des Gesundheits-, Bildungs- und Sozialwesens
Telefon: 030 44 319090
E-Mail: anfrage@gdd-berlin.de
Web: www.gdd-berlin.de
- **KommRum e.V. in Kooperation mit der Katholischen Hochschule für Sozialwesen:**
www.kommrum.de/de/hilfen-fuer-gefluechtete
- **Ipsos GmbH:** www.ipsoscontext.org/de
- **Sprint gemeinnützige eG - Dolmetschung:**
www.sprint-berlin.de
- **Triaphon gemeinnützige GmbH - Dolmetschung:**
www.triaphon.org

SCHWANGERSCHAFT

■ Frühe Hilfen Treptow-Köpenick

Jugendamt, Bezirksamt Treptow-Köpenick von Berlin
Unterstützung von Schwangeren und Eltern mit Kindern von 0 – 3 Jahren: Schwangerentreffs, Beratung und Besuchen durch Hebammen und verschiedene Informations- und Beratungsangebote rund um Schwangerschaft, Geburt, Kita und mehr

Adresse: Hans-Schmidt-Str. 10, 12489 Berlin

Telefon: 030 90297 49 57

Web: www.fruehehilfen-tk.de/kontakt | fruehehilfen-tk.de

■ Kinder- und Jugendgesundheitsdienst

Bezirksamt Treptow-Köpenick von Berlin

Umfassende Beratung für Eltern, Kinder und Jugendliche, Erzieher*innen, Lehrer*innen, ärztliches Personal in Praxen und Kliniken und anderes Fachpersonal zu Gesundheitsthemen und der Entwicklung von Kindern

Web: www.berlin.de/ba-treptow-koepenick/politik-und-verwaltung/aemter/gesundheitsamt/artikel.29082.php

In Köpenick

Adresse: Salvador-Allende-Str. 80a, 12559 Berlin

Telefon: 030 90297 3781

E-Mail: Gesundheitsamt.KJGD.Koepenick@ba-tk.berlin.de

In Treptow

Adresse: Hans-Schmidt-Str. 16, 12489 Berlin

Telefon: 030 90297 4701

E-Mail: Gesundheitsamt.KJGD.Adlershof@ba-tk.berlin.de

In Altglienicke

Adresse: Ortolfstr. 182/184, 12524 Berlin, **Telefon:** 030 90297 6703

E-Mail: Gesundheitsamt.KJGD.Altglienicke@ba-tk.berlin.de

■ SchwangerenBegegnungsZentrum

offensiv'91 e.V.

Bürgerhaus Altglienicke (2. OG): Ortolfstraße 182/184, 12524 Berlin

Telefon: 0179 60 266 44

E-Mail: annika.zupp@offensiv91.de

Web: www.offensiv91.de/rat-hilfe/familie/schwangerentreff

■ Senatsverwaltung für Wissenschaft, Gesundheit, Pflege und Gleichstellung - Abteilung Gesundheit

Suchseite für Schwangerenberatungsstellen in Berlin

Web: www.berlin.de/sen/gesundheit/themen/schwangerschaft-und-kindergesundheit/schwangerschaft-und-familienplanung/beratungsstellen/

■ Familienplanungszentrum Berlin – BALANCE e. V.

Psychologische Einzel-, Paar- und Gruppenberatung zu Familienplanung, Schwangerschaft, Partnerschaft, Sexualität, Lebensgestaltung, Mann-zu-Mann-Beratung, sexualpädagogische Einzel-, Paar- und Gruppenberatung für Menschen mit und ohne Behinderung, gynäkologische Sprechstunde zu u.a. Verhütung, Schwangerenvorsorge, Frauenbeschneidung, Jungfräulichkeit, Schwangerschaftsabbruch, chronische Erkrankungen, psychosoziale Beratung von Frauen* für Frauen* und Hebammen in allen Berliner Unterkünften sowie im FPZ mit Dolmetscherinnen

Adresse: Mauritiuskirchstr. 3, Aufgang 3, 10365 Berlin

Telefon: 030 23 623 680, **E-Mail:** balance@fpz-berlin.de

Web: www.fpz-berlin.de

Schwangerschaft und Geburt bei Frauen mit Fluchterfahrung:

Web: www.berlin-hilft.com/2016/03/22/ablaeuft-schwangerschaft-und-geburt-bei-gefluechteten-frauen,
<https://www.berlin.de/willkommenszentrum/familie/schwangerschaft-und-geburt/>

Hilfetelefon „Schwangere in Not“: **Telefon:** 0800 40 40 020,

Web: www.geburt-vertraulich.de/startseite

Papa Treff Marzahn-Hellersdorf: Beratung für werdende Väter

Web: www.papatreff.info/beratung

Welcome Baby Bags: Eine Erstausrüstungstasche mit Pflege- und Hygieneartikeln sowie Kinderbekleidung für Frauen und Familien, die z. B. von Flucht, Wohnungslosigkeit, Krankheit oder finanzieller Belastung betroffen sind

Web: <https://welcomebabybags.de>

Welcome Mamas: www.welcome-mamas.org

■ Zentrum für sexuelle Gesundheit und Familienplanung

Familienplanung (Übernahme der Kosten für Verhütungsmittel und gynäkologische Untersuchung), Beratung und Unterstützung während der Schwangerschaft, psychologische Beratung für Einzelne und Paare, Informationen und Beratung zu Infektionen und HIV/Aids

Vertrauliche Geburt in Notsituationen: 0800 4040 020

Mahrzahn-Hellersdorf

Adresse: Janusz-Korczak-Str. 32, 12627 Berlin

Telefon: 030 90293 3655

E-Mail: zsg@ba-mh.berlin.de, **Web:** <https://www.berlin.de/ba-mar-zahn-hellersdorf/politik-und-verwaltung/aemter/gesundheitsamt/sexualitaet-und-familienplanung/>

Friedrichshain-Kreuzberg

Adresse: Urbanstraße 24, 10967 Berlin

Telefon: 030 90298 - 8363

E-Mail: zentrum@ba-fk.berlin.de

Web: www.berlin.de/ba-friedrichshain-kreuzberg/politik-und-verwaltung/aemter/gesundheitsamt/zentrum-fuer-sexuelle-gesundheit-und-familienplanung

Charlottenburg-Wilmersdorf

Adresse: Hohenzollerndamm 174 - 177, 10713 Berlin

Telefon: 030 9029 - 16880

E-Mail: zentrum@charlottenburg-wilmersdorf.de

Web: www.berlin.de/ba-charlottenburg-wilmersdorf/verwaltung/aemter/gesundheit/zentrum-fuer-sexuelle-gesundheit-und-familienplanung

Mitte

Adresse: Ruheplatzstr. 13, 13347 Berlin

Telefon: 030 9018 - 44235

E-Mail: zentrum-familienplanung@ba-mitte.berlin.de

Web: <https://www.berlin.de/ba-mitte/politik-und-verwaltung/aemter/gesundheitsamt/zentren/artikel.106172.php>

Steglitz-Zehlendorf

Adresse: Rubenstr. 125, 12157 Berlin

Telefon: 030 90299 - 1701

E-Mail: zentrum-familienplanung@ba-sz.berlin.de

Web: <https://www.berlin.de/ba-steglitz-zehlendorf/politik-und-verwaltung/aemter/gesundheitsamt/zentrum-fuer-familienplanung/artikel.29766.php>

MINDERJÄHRIGE UNBEGLEITETE GEFLÜCHTETE

Fachdienst Jugendhilfe

Jugendamt Treptow-Köpenick von Berlin

Adresse: Hans-Schmidt-Str. 10, 12489 Berlin

Telefon: 030 90297 5396, **E-Mail:** JugFDGS@ba-tk.berlin.de

Web: www.berlin.de/ba-treptow-koepenick/politik-und-verwaltung/aemter/jugendamt/ueber-uns/artikel.114567.php

Kinderschutz - Krisendienst

Jugendamt Treptow-Köpenick von Berlin

Adresse: Groß-Berliner Damm 154, 12489 Berlin

Telefon: 030 90297 5555, **E-Mail:** kinderschutz@ba-tk.berlin.de

Web: www.service.berlin.de/standort/326636

Senatsverwaltung für Bildung, Jugend und Familie

Unbegleitete minderjährige Geflüchtete: Unterbringung,
Clearingverfahren, Vermittlung über Kontaktstelle bei Fragen

Adresse: Bernhard-Weiß-Straße 6, 10178 Berlin

Telefon: 030 90227 5050, **E-Mail:** post@senbjf.berlin.de

Web: www.berlin.de/sen/jugend/jugend/unbegleitete-minderjaehrige-fluechtlinge

Beratungszentrum und Betreuungszentrum für junge Flüchtlinge und Migrant*innen (BBZ)

KommMit e.V.

Rechts- und Verfahrensberatung für Erwachsene und Familien,
Familiennachzug, Beratung für begleitete und unbegleitete Minder-
jährige, psychosoziale Beratung, Bridge – Orientierung, Beratung,
Vermittlung und Betreuung

Adresse: Turmstr. 72, 2. Etage, 10551 Berlin

Telefon: 030 66 640720

E-Mail: mail@wegebbz.de

Web: www.bbzbberlin.de

■ **Bundesfachverband unbegleitete minderjährige Flüchtlinge e.V.**

Einsatz für Kinder, Jugendliche und Heranwachsende mit Fluchterfahrung

Adresse: Paulsenstr. 55 - 56, 12163 Berlin

Telefon: 030 82 097 430, **E-Mail:** info@b-umf.de

Web: www.b-umf.de

■ **Akinda - Berliner Netzwerk für Einzelvormundschaften**

Vermittlung ehrenamtlicher Einzelvormundschaften für unbegleitete minderjährige Geflüchtete, Begleitung der Vormundschaften, Fortbildungen für Vormünder*innen

■ **XENION**

Psychosoziale Hilfen für politisch Verfolgte e.V.

Adresse: Paulsenstraße 55 - 56, 12163 Berlin

Telefon: 030 8806 67374, **E-Mail:** akinda@xenion.org

Web: www.xenion.org/angebote/ehrenamtsprojekte/akinda-einzelvormundschaften

■ **Cura Betreuungsverein - Cura Vormundschaftsverein**

Vermittlung ehrenamtlicher Einzelvormundschaften für unbegleitete minderjährige Geflüchtete, Begleitung der Vormundschaften, Fortbildungen für eine Vormundschaft innehabende Personen Nachbarschaftsheim Schöneberg e.V.

Adresse: Holsteinische Straße 30, 12161 Berlin

Telefon: 030 859 951 - 155 / 156, **E-Mail:** mail@nbhs.de

Web: cura.nbhs.de



BEHINDERUNG UND CHRONISCHE ERKRANKUNG

■ Bezirksbeauftragter für Menschen mit Behinderung

Bezirksamt Treptow-Köpenick

Adresse: Hans-Schmidt-Str. 18, 12489 Berlin

Telefon: 030 90297 6119, **E-Mail:** stefan.schaul@ba-tk.berlin.de

Web: www.berlin.de/ba-treptow-koepenick/politik-und-verwaltung/beauftragte/menschen-mit-behinderung

■ Beirat für Menschen mit Behinderung

Bezirksamt Treptow-Köpenick von Berlin

Adresse: Hans-Schmidt-Str. 18, 12489 Berlin

Telefon: 030 90297 6119, **E-Mail:** inklusion@ba-tk.berlin.de

Web: www.berlin.de/ba-treptow-koepenick/politik-und-verwaltung/beauftragte/menschen-mit-behinderung/artikel.6545.php

■ Integrationsfachdienst Süd

Adresse: Martin-Hoffmann-Str. 18, 12435 Berlin

Telefon: 030 68409 4660, **E-Mail:** info@ifdsued.berlin

Web: www.ifdsued.berlin

■ Teilhabefachdienst Soziales

(Leistungen für volljährige Menschen mit Behinderung)

Sozialamt, Bezirksamt Treptow-Köpenick von Berlin

Eingliederungshilfe, Hilfen zur Gesundheit, Leistungen nach dem Bildungs- und Teilhabegesetz

Adresse: Hans-Schmidt-Str. 18, 12489 Berlin

Telefon: 030 90297 6024

E-Mail: Sozialamt.Poststelle@ba-tk.berlin.de

■ Projekt „Auf Achse“

Berliner Zentrum für Selbstbestimmtes Leben e.V. (BZSL)

Mobiles Beratungsangebot für geflüchtete Menschen mit chronischen Erkrankungen und Behinderungen in Treptow-Köpenick

Telefon: 0157 509 609 62, **E-Mail:** tatjana.grabienski@bzsl.de

Web: www.bzsl.de

■ Behindertenhilfe Köpenick

Das fünfte Rad e.V.

Sozialpädagogischer und psychosozialer Betreuungsverbund für Menschen mit Lernschwierigkeiten und psychisch erkrankte Menschen im Bezirk Berlin Treptow-Köpenick

Adresse: Köpenicker Str. 325 (Haus 201), 12555 Berlin

Telefon: 030 65 763 420

E-Mail: kontakt@das-fuenfte-rad-ev.de

Web: www.das-fuenfte-rad-ev.de

■ Beratungs- und Koordinierungsstelle für Gehörlose und Hörbehinderte

Förderverein Gehörlos, Außenstelle Treptow

Köpenick im Selbsthilfezentrum „Eigeninitiative“

Beratung und Betreuung bei Problemen mit Behörden und Ämtern wie Jobcenter, Agentur für Arbeit und Bezirksämtern, Schreib- und Telefondienste, Begleitdienste zu Ämtern, Behörden und anderen Einrichtungen, Gebärdensprachdolmetscher- und Koordinierungsleistungen

Adresse: Genossenschaftsstr. 70, 12489 Berlin

Telefon: 030 63 224 112

E-Mail: foerdervereingehoerlos@online.de

Web: www.eigeninitiative-berlin.de/beratungs-koordinierungsstelle-fuer-gehoerlose-hoerbehinderte

■ Beratungsstelle für Menschen mit gesundheitlichen Beeinträchtigungen

Bezirksamt Treptow-Köpenick von Berlin, Gesundheitsamt

Beratungs- und Hilfsangebot bei der Antragstellung z.B. für Schwerbehindertenausweis, Sonderfahrdienst, Rehamaßnahmen, Pflegeversicherung, Hilfsmittel jeder Art, behinderten- oder rollstuhlgerechten Wohnraum und WBS, Unterstützung durch Stiftungen und Hauspflege

Adresse: Myliusgarten 20, 12587 Berlin

Telefon: 030 90297 4840

E-Mail: Ges-BfB@ba-tk.berlin.de

Web: www.berlin.de/ba-treptow-koepenick/politik-und-verwaltung/aemter/gesundheitsamt/artikel.28967.php

■ Lebenshilfe Berlin e. V.

Informationen und Angebote für Menschen mit Behinderung und ihre Familien und Freund*innen: Eltern- und Familienberatung, interkulturelle Beratung, Schul- und Sozialrecht, Partnerschaft und Sexualität, Mutstelle gegen sexuelle Gewalt, Wohnen, rechtliche Beratung, Gesundheit und Pflege

Telefon: 030 82 99 980, **E-Mail:** lebenshilfe@lebenshilfe-berlin.de

Web: www.lebenshilfe-berlin.de

■ MINA - Leben in Vielfalt

Förderung der Hilfe für Menschen mit Behinderung und Migrationsgeschichte gem. § 52 Abs. 2 Nr. 10 AO

Adresse: Friedrichstr. 1, 10969 Berlin, **Telefon:** 030 40365 7620

E-Mail: info@mina-berlin.de, **Web:** www.mina-berlin.eu

■ Sozialhelden e. V.

Wheelmap.org - Rollstuhlgerechte Orte finden:

www.wheelmap.org/map#/?zoom=14

PSYCHOSOZIALE VERSORGUNG UND SUCHTERKRANKUNGEN

■ SAFE - Ukrainehilfe in Treptow-Köpenick

Stephanus Stiftung

Psychosoziale Unterstützungs- und Beratungsangebote für ukrainische Kinder und ihre Begleitpersonen: Umgang mit belastenden Erfahrungen, Stärkung des Selbstwertgefühls und kommunikative Fähigkeiten, Unterstützung beim Ankommen, Begegnungsangebote, bei Bedarf Vermittlung und Anbindung an bestehende Fach- und Beratungsdienste, Kitas, Schulen und Sprachschulen

Adresse: Bölschestraße 87, 12587 Berlin

Telefon: 0151 18 088 368, **E-Mail:** Daria.Morozova@stephanus.org

Web: www.stephanus.org/aktuelles/projekte/safe-ukrainehilfe-in-treptow-koepenick/startseite

■ **Beratung und Kontakt für psychisch beeinträchtigte Menschen mit Flucht- und Migrationshintergrund**

ajb – Gemeinnützige Gesellschaft für Jugendberatung und psychosoziale Rehabilitation Kontakt- und Beratungsstelle Treptow

Adresse: Thomas-Müntzer-Str. 6, 12489 Berlin

Telefon: 0159 04 029 960

E-Mail: b.alarkan@ajb-berlin.de

Web: www.ajb-berlin.de/angebote/mobile-beratungstelle-fuer-gefluechtete-treptow-koepenick

■ **Beratungsstelle für Suchtkranke Treptow-Köpenick**

Johannisches Sozialwerk e.V.

Adresse: Radickestraße 48, 12489 Berlin

Telefon: 015157135 987 oder 030 89 688 490

E-Mail: a.taouil@js-ev.de

Web: www.johannisches-sozialwerk.de/beratung-betreuung/beratungsstelle-fuer-suchtkranke.html

■ **Selbsthilfekontaktstelle Eigeninitiative für Treptow-Köpenick**

ajb gmbh – Gemeinnützige Gesellschaft für Jugendberatung und psychosoziale Rehabilitation

Beratung zu Selbsthilfe, Unterstützung der Gründung von Gruppen, Fortbildungsangebote und Veranstaltungen für Aktive in der Selbsthilfe, Beratung auf Bosnisch / Serbisch / Kroatisch auf Anfrage

Telefon: 030 631 0985

E-Mail: eigeninitiative@ajb-berlin.de

Kontaktformular: www.eigeninitiative-berlin.de/kontakte/

Web: www.eigeninitiative-berlin.de

■ **Berliner Krisendienst Region Süd-Ost (Treptow-Köpenick, Neukölln)**

Albatros gGmbH – Wege aus der Krise

Adresse: Spreestr. 6, 12439 Berlin

Treptow-Köpenick: 030 39 06 380

Neukölln: 030 39 06 390 (täglich von 16.00 – 24.00 Uhr)

Web: www.berliner-krisendienst.de/ich-brauche-hilfe/treptow-koepenick

■ Drogen- und Suchtberatung Treptow-Köpenick

Vista gGmbH

Adresse: Müggelheimer Str. 55, 12555 Berlin

Telefon: 030 61674 19 00, **E-Mail:** treptow@vistaberlin.de

Web: www.vistaberlin.de/einrichtungen/drogen-und-suchtberatung-treptow-koepenick

■ Gesundheitsamt Treptow-Köpenick

Bezirksamt Treptow-Köpenick von Berlin

Adresse: Hans-Schmidt-Str. 16, 12489 Berlin

Telefon: 030 90297 4767, **E-Mail:** gesundheitsamt@ba-tk.berlin.de

Web: www.berlin.de/ba-treptow-koepenick/politik-und-verwaltung/aemter/gesundheitsamt

■ Qualitätsentwicklungs-, Planungs- und Koordinierungsstelle (QPK)

Bezirksamt Treptow-Köpenick von Berlin

Sozialindikative Gesundheitsplanung, Koordination, Planung und Steuerung der psychiatrischen Versorgung und der Suchthilfe, Initiierung und Koordination von Maßnahmen der Gesundheitsförderung sowie Stärkung des bürgerschaftlichen Engagements, Erarbeitung und Weiterentwicklung fachlicher Standards zur Sicherung von Qualität und Nachhaltigkeit der Leistungen des Gesundheitssystems

Adresse: Hans-Schmidt-Str. 16, 12489 Berlin

Telefon: 030 90297 6170, **E-Mail:** robert.ringel@ba-tk.berlin.de

Web: <https://www.berlin.de/ba-treptow-koepenick/politik-und-verwaltung/service-und-organisationseinheiten/qualitaetsentwicklung-planung-und-koordination-des-oeffentlichen-gesundheitsdienstes/artikel.106199.php>

■ Sozialpsychiatrischer Dienst // Bezirksamt Treptow-Köpenick

Beratung bei Fragen rund um seelische Erkrankungen, gesetzliche Betreuungen, Hilfe zur Teilhabe an der Gesellschaft (Eingliederungshilfe), individuelle Hilfen und die Bewältigung von akuten Krisen

Telefon: 030 90297 - 6000 / - 6001, **E-Mail:** Soz.Psych.Dienst@ba-tk.berlin.de,

Web: www.berlin.de/ba-treptow-koepenick/politik-und-verwaltung/aemter/gesundheitsamt/artikel.30521.php

BERLINWEIT

■ GePGeMi e. V.

Psychosoziale Gesundheitsförderung für asiatische Migrant*innen

Adresse: Trautenaustraße 5, 10717 Berlin, 2. Etage im Pangea-Haus

Telefon: 030 28 698 795, **E-Mail:** info@gemi-berlin.de

Web: www.gemi-berlin.de

■ Guidance – Suchtberatung für Geflüchtete im Drogennotdienst Berlin

Notdienst für Suchtmittelgefährdete und -abhängige Berlin e.V.

Überregionales Beratungsangebot für suchtmittelkonsumierende Menschen mit Fluchterfahrung und deren Angehörige

Adresse: Genthiner Str. 48, 10785 Berlin

Telefon: 030 233 240 200, **E-Mail:** guidance@notdienstberlin.de

Web: www.drogennotdienst.de/angebote/beratung-und-reha/guidance

■ TransVer – Ressourcen-Netzwerk zur interkulturellen Öffnung

Charité-Universitätsmedizin Berlin

TransVer informiert Menschen mit Migrationsgeschichte mit psychischen Problemen und deren Freund*innen und Angehörige über mögliche Hilfen und Unterstützung

Adresse: Müllerstr. 156a, 13353 Berlin

Telefon: 030 20 969 040, **E-Mail:** transver@charite.de

Web: www.transver-berlin.de

■ XENION Psychosoziale Hilfen für politisch Verfolgte e. V.

Xenion bietet therapeutische Behandlung und soziale Begleitung für Opfer von Folter, Krieg und anderen schweren Menschenrechtsverletzungen

Adresse: Paulsenstraße 55-56, 12163 Berlin

Telefon: 030 88 066 7322, **E-Mail:** info@xenion.org

Web: www.xenion.org/ueber-uns

Zentrum für transkulturelle Psychiatrie: www.vivantes.de/humboldt-klinikum/zentrum-transkulturelle-psychiatrie

Suchthilfeeinrichtungen im Bezirk Treptow-Köpenick:

<https://www.berlin.de/ba-treptow-koepenick/politik-und-verwaltung/service-und-organisationseinheiten/qualitaetsentwicklung-planung-und-koordination-des-oeffentlichen-gesundheitsdienstes/artikel.104127.php>

■ Zentrum Überleben - Wege in eine menschenwürdige Zukunft

Zentrum ÜBERLEBEN gGmbH

Medizinische, psychotherapeutische, sozialarbeiterische und Integrative Unterstützung für Überlebende von Folter und Flucht sowie Menschen mit Migrationserfahrung

Adresse: Turmstraße 21, 10559 Berlin, **Telefon:** 030 3039 060

E-Mail: mail@ueberleben.org, **Web:** www.ueberleben.org

ANGEBOTE FÜR FRAUEN

■ Anlauf- und Beratungsstelle für von Gewalt betroffene Frauen

Stiftung SPI

Adresse: Rathenaustraße 40, 12459 Berlin

Telefon: 0162 491 65 45, **E-Mail:** frauenberatung-tk@stiftung-spi.de

Web: www.stiftung-spi.de/service/projekte/detail/frauenberatung-tk

■ Frauenzufluchtswohnung

offensiv'91 e.V.

Hasselwerderstraße 38 - 40, 12439 Berlin

Telefon: 030 63 223 845, **E-Mail:** zuff@offensiv91.de

Web: www.offensiv91.de/rat-hilfe/frauenzufluchtswohnung

■ Frauenprojekte Treptow-Köpenick

Stiftung SPI

Offene Begegnungsorte für alle Frauen und Mädchen. Workshops, Kurse und Seminare zum Thema Gesundheitsförderung und weitere Angebote in den Bereichen Bildung, Kultur, Sport und Gesellschaft

Web: www.stiftung-spi.de/service/projekte/detail/frauenprojekte-tk

Frauentreff an der Wuhlheide

Adresse: Rathenaustraße 40, 12459 Berlin

Telefon: 0152 0754 2326, **E-Mail:** frauenprojekte-tk@stiftung-spi.de

Köpenicker Frauenrunde

Telefon: 0152 2352 9641, **E-Mail:** frauenprojekte-tk@stiftung-spi.de

■ Frauenzentrum Treptow-Köpenick

Stephanus Stiftung

Beratungs- und Begegnungszentrum für Mädchen und Frauen

Adresse: Radickestr. 55, 12489 Berlin

Telefon: 0151 4066 4799, **E-Mail:** frauenzentrum-tk@stephanus.org

Web: <https://www.stephanus.org/stiftung/geschaeftsbereiche/geschaeftsbereich-migration-integration/frauenzentrum-treptow-koepenick/startseite/>

■ Gleichstellungsbeauftragte

Bezirksamt Treptow-Köpenick von Berlin

Adresse: Rudower Chaussee 4, 12489 Berlin

Telefon: 030 90297 2306, **E-Mail:** gleichstellungsbeauftragte@ba-tk.berlin.de, **Web:** www.berlin.de/ba-treptow-koepenick/politik-und-verwaltung/beauftragte/gleichstellung

■ Schutzhülle e. V.

Frauentreff - generationsübergreifende Lebenshilfe und soziokulturelle Projekte in den Werkstätten Keramik, Malerei und Textil

Adresse: Rinkartstraße 13, 12437 Berlin

Telefon: 030 67807914, **E-Mail:** info@schutzhuelle-frauentreff.de

Web: www.schutzhuelle-frauentreff.de



■ FFGZ – Feministisches Frauen Gesundheits Zentrum e.V.

Gesundheitsberatung auf Deutsch und Englisch / ermäßigte
Beratung für 10,00 €

Adresse: Bamberger Str. 51, 10777 Berlin

Telefon: 030 213 95 97, **E-Mail:** info@ffgz.de, **Web:** www.ffgz.de

Netzwerk Frauengesundheit Berlin: Gesundheitliche Angebote

für Frauen mit Fluchterfahrung: www.frauengesundheit-berlin.de/themen/migration-und-frauengesundheit/aktuelles/gesundheitliche-angebote-fuer-gefluechtete-frauen-in-berlin

LSBTIQA+

■ MILES

Lesben- und Schwulenverband in Deutschland (LSVD), Landesverband Berlin-Brandenburg e.V.

Psychosoziale sowie rechtliche Beratung und Unterstützung für
LSBTIQA+ Menschen mit Migrations- und Fluchterfahrung sowie
Schwarze und of Color LSBTIQA+ und deren Angehörige

Telefon: 030 22 502 215, **E-Mail:** miles@blsb.de

Web: www.berlin.lsvd.de/projekte/miles

■ Quarteera e.V.

Verein russischsprachiger LGBTQIA+-Menschen

Adresse: Arkonaplatz 5, 10435 Berlin, **Telefon:** 030 28 655 588,

E-Mail: info@quarteera.de, **Web:** www.quarteera.de

ALTERS- UND LEBENSPHASEN

■ KIEZkioske – Anlaufstelle für Rat- und Hilfesuchende / Netzwerk „Leben im Kiez“ (LiK)

offensiv'91 e.V.

Beratung und Unterstützung zu den Themen Gesundheit, Pflege und
Nachbarschaftshilfe

Netzwerk „Leben im Kiez“ (LiK)

Gegründet aus der Initiative der Senior*innenvertretung des Bezirks, um das selbstbestimmte Älterwerden in den verschiedenen Kiezen zu unterstützen, bietet „LiK“ verschiedenen Aktivitäten für Menschen, die in Treptow-Köpenick selbstbestimmt alt werden wollen und Hilfe benötigen.

Adresse: Hasselwerderstr. 38 – 40, 12439 Berlin

Telefon: 030 31989 024

E-Mail: info@lebenimkiez.de

Web: www.offensiv91.de/rat-hilfe/kiezkiosk und
www.lebenimkiez.de/seite/534643/anlaufstellen-f%C3%BCr-rat-und-hilfesuchende.html

Kontaktstelle PflegeEngagement (KPE)

Vertrauliche Gespräche, Gesprächsgruppen, ehrenamtliche Besuche, Informationen, Entlastungsgruppen, Unterstützung bei der Organisation nachbarschaftlicher Hilfe

Adresse: Friedenstraße 15, 12489 Berlin

Telefon: 030 22 684 802

E-Mail: kpe-tk@ajb-berlin.de

Web: www.eigeninitiative-berlin.de/kpe

Pflegestützpunkte Treptow-Köpenick:

www.pflegestuetzpunkte.de

Pflegestützpunkt Spreestraße

Adresse: Spreestr. 6, 12439 Berlin

Telefon: 030 47 474 702

E-Mail: psp.treptow-koepenick@albatrossgmbh.de

Pflegestützpunkt Albert-Einstein-Straße

Adresse: Albert-Einstein-Str. 2, 12489 Berlin

Telefon: 0800 2650 8027 450, **E-Mail:** adlershof@pspberlin.de

Pflegestützpunkt Myliusgarten

Adresse: Myliusgarten 20, 12587 Berlin

Telefon: 030 3385 364 920, **E-Mail:** friedrichshagen@pspberlin.de

■ **Berliner Senior*innentelefon**

Adresse: Wallstr. 61 – 65, 10179 Berlin

Telefon: 030 27 96 444

E-Mail: info@berliner-seniorentelefon.de

Web: www.humanistisch.de/seniorentelefon

Die Notrufnummern befinden sich auf Seite 137.



- **KV Berlin: Suche nach Ärzt*innen nach Fachbereich und Sprache:** www.kvberlin.de/60arztsuche/index.html
- **Setzer Verlag: Verschiedene Handreichungen aus dem Bereich Gesundheit zum Download:** www.setzer-verlag.com/epages/79584208.sf/de_DE/?ObjectPath=/Shops/79584208/Categories/Download
- **Pharmazeutische Zeitung: Fragebogen auf Deutsch und Arabisch:** www.pharmazeutische-zeitung.de/fileadmin/pdf/Fragebogen_PZ_43_2015.pdf
- **Apotheken Umschau: Das Bildwörterbuch für Menschen mit Fluchterfahrung:** www.apothekenumschau.de/Medizin/Das-Bildwoerterbuch-fuer-Fluechtlinge-506373.html
- **Gesundheitsämter in Berlin:** www.berlin.de/sen/gesundheit/themen/gesundheitsaemter

WOHNEN



Dieser Abschnitt präsentiert Anlauf- und Beratungsstellen rund um das Thema Wohnen. Dazu gehört die Wohnungssuche, die Beantragung notwendiger Dokumente, die Anmeldung Deiner Wohnung, Konflikte mit Deinen Nachbar*innen oder Deinem*Deiner Vermieter*in, (drohende) Wohnungslosigkeit und mietrechtliche Unterstützung.

— **Mehrsprachige Handreichungen von InterXion**

Leitfaden zur Wohnungssuche auf Deutsch, Arabisch, Bulgarisch, Englisch, Französisch, Griechisch, Persisch, Polnisch, Rumänisch, Russisch, Serbokroatisch, Spanisch, Tigrinya, Türkisch

Einzugsbroschüre (jeweils auch auf Deutsch) auf Arabisch, Bulgarisch, Englisch, Französisch, Leichtes Deutsch, Persisch, Polnisch, Rumänisch, Russisch, Serbokroatisch, Spanisch, Tigrinya, Türkisch, Vietnamesisch:
www.interaxion-tk.de/seite/508892/dokumente-downloads.html

■ **Fachstelle Soziale Wohnhilfe**

Amt für Soziales, Bezirksamt Treptow-Köpenick von Berlin
 Unterstützung und Beratung bei (drohender) Wohnungslosigkeit,
 Vermittlung einer Wohnmöglichkeit

Adresse: Hans-Schmidt-Str. 18, 12489 Berlin

Telefon: 030 90297 1771, **E-Mail:** Soziale-Wohnhilfe@ba-tk.berlin.de

Web: www.berlin.de/ba-treptow-koepenick/politik-und-verwaltung/aemter/amt-fuer-soziales/artikel.84366.php

■ **Wohnungsamt Treptow-Köpenick**

Bezirksamt Treptow-Köpenick von Berlin

Antrag für den Wohnberechtigungsschein (WBS), Wohngeld, Leistungen nach Bildung und Teilhabe

Adresse: Hans-Schmidt-Str. 10, 12489 Berlin

Telefon: 030 90297 5205

E-Mail: post.wohnungsamt@ba-tk.berlin.de

Web: www.berlin.de/ba-treptow-koepenick/politik-und-verwaltung/aemter/amt-fuer-buergerdienste/wohnungsamt/artikel.40727.php

■ **Landesamt für Flüchtlingsangelegenheiten, Mietsachgebiet**

Adresse: Darwinstr. 14 - 18, 10589 Berlin (Besuchereingang: Goslaer Ufer 15), **Telefon:** 030 9022 52056,

E-Mail: Mietsachgebiet@LAF.Berlin.de, **Web:** www.berlin.de/laf/wohnen/informationen-fuer-fluechtlinge/wohnungen

BERATUNGSSTELLEN

■ **InteraXion – Willkommensbüro und Wohnraumberatung für Menschen mit Migrations- und Fluchterfahrung in Treptow-Köpenick offensiv'91 e. V.**

Beratung und Unterstützung bei der Wohnungssuche und Einzug, zu Fragen und Herausforderungen in Mietverhältnissen

Adresse: Hasselwerderstr. 38 – 40, 12439 Berlin
(Beratung an verschiedenen Orten im Bezirk in offener Sprechstunde und mit Terminvereinbarung – siehe Internetseite)

Telefon: 0157 73 151 386

E-Mail: interaxion@offensiv91.de

Web: www.interaxion-tk.de

■ **Kostenlose Mieterberatung im Bürgeramt**

Bezirksamt Treptow-Köpenick von Berlin

E-Mail: buergeramt1@ba-tk.berlin.de

Web: www.berlin.de/ba-treptow-koepenick/politik-und-verwaltung/aemter/amt-fuer-buergerdienste/buergeramt/aktuelles/artikel.732418.php

■ **Welcome Support Berlin**

Internationaler Bund

Sozialberatung, psychosoziale Beratung und Unterstützung bei der Wohnraumsuche

Telefon: 0160 99 022 093

E-Mail: welcome-support-berlin@ib.de

Web: www.ib-berlin.de/angebot/11277

■ **Zusammenleben Willkommen**

Mensch Mensch Mensch e. V.

Beratung und Information für die WG-Zimmer-Suche

Adresse: Utrechter Str. 48, 13347 Berlin

Telefon: 030 52 666 130

E-Mail: hallo@zusammenleben-willkommen.de

Web: www.zusammenleben-willkommen.de/beratung/#frage-stellen

■ QueerHome

Sonntags-Club e.V.

Wohnraumberatung für LSBTIQ+

Adresse: Geusenstraße 2, 10317 Berlin

Telefon: 0176 34 129 018, **E-Mail:** queerhome@sonntags-club.de

Web: www.queerhome.de

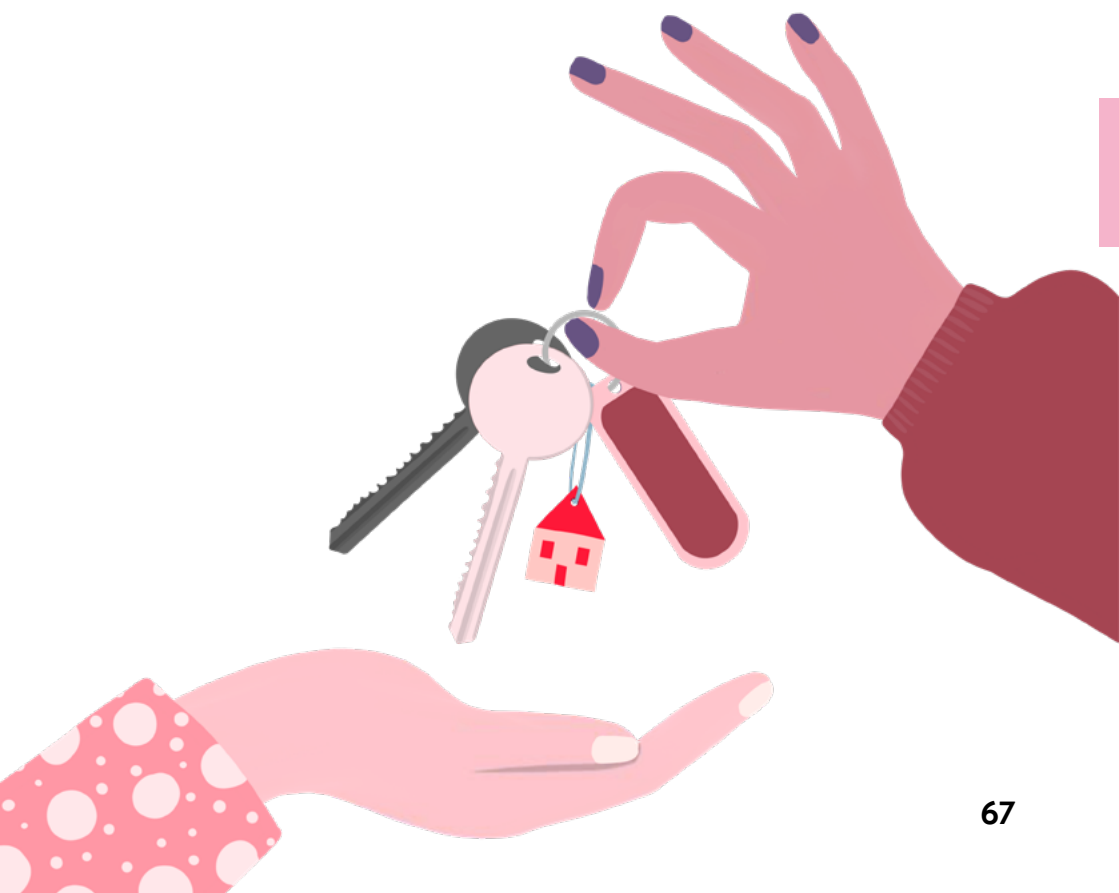
■ TRIA

Caritasverband für das Erzbistum Berlin e.V.

Aufsuchende mehrsprachige Beratung für wohnungslose EU-Bürger*innen

Telefon: 0177 682 08 54, **E-Mail:** tria@caritas-berlin.de

Web: www.triaberlin.de/angebote-kontakte/#caritas



■ Frostschutzengel

Gebewo gGmbH

Mehrsprachige Beratung für wohnungslose Menschen

Telefon: 030 34 655 500

E-Mail: beratung@frostschutzengel.de

Web: www.gebewo.de/frostschutzengel-plus

■ Fair mieten – Fair wohnen

Berliner Fachstelle gegen Diskriminierung auf dem Wohnungsmarkt

Telefon: 030 62731 668

E-Mail: fachstelle@fairmieten-fairwohnen.de

Web: www.fairmieten-fairwohnen.de

MIETVEREINE

Mieterschutzvereine vertreten Mieter*innen im Mietrecht und bieten Mitgliedern Beratung an. Die Mitgliedsbeiträge unterscheiden sich je nach Verein und Leistungen. Für Menschen, die wenig Geld verdienen oder Leistungen vom Jobcenter, LAF oder Sozialleistungen erhalten, gibt es günstigere Mitgliedsbeiträge.

- **Mietervereine in Berlin:** www.mietervereine-in-berlin.de
- **Mietschutzbund Berlin e.V.:** www.mieterschutzbund-berlin.de
- **Mietvereinigung Berlin e.V.:** www.mietervereinigung-berlin.de
- **Berliner Mietergemeinschaft:** www.bmgev.de
- **Berliner Mieterverein e.V.:** www.berliner-mieterverein.de/wir-ueber-uns/beratungszentren.htm

Wohnraumberatungsstellen für Menschen mit Fluchterfahrung in den weiteren Bezirken:

MITTE

■ WOHNBRÜCKE Berlin-Mitte

Beratung und Unterstützung bei der Wohnungssuche für Menschen mit Fluchterfahrung aus Unterkünften in Berlin-Mitte

Telefon: 0162 957 854 0

E-Mail: warning-wohnbegleitung@mail.de

Web: www.waldstrasse7.de/unser-angebot/wohnbr%C3%BCcke-berlin-mitte

Für Menschen, die in Mitte gemeldet, wohnungslos oder von Wohnungslosigkeit bedroht sind

FRIEDRICHSHAIN-KREUZBERG

■ Wohnscouting für Menschen mit Fluchterfahrung

Nachbarschaftshaus Urbanstraße e. V.

Telefon: 0176 75 869 442 oder 0174 5491597

E-Mail: m.hoefs@nachbarschaftshaus.de oder

m.lenk@nachbarschaftshaus.de, **Web:** www.wohnscouting.de

Leistungen vom Jobcenter Friedrichshain-Kreuzberg, Unterbringung in Gemeinschaftsunterkünften oder ASOG-Unterkünften in Friedrichshain-Kreuzberg

PANKOW

■ Wohnraumberatung für Menschen mit Flucht- oder Migrationserfahrung

WiB Verbund

Telefon: 0176 10 033 679, **E-Mail:** a.alsalah@wib-verbund.de

Web: www.wib-verbund.de/wohnraumberatung

Menschen mit Migrationshintergrund, Bezug zu Pankow

■ Wohnraumberatung

Bezirksamt Pankow von Berlin

Telefon: 030 90295 5125

E-Mail: Sybille.Fuehrer@ba-pankow.berlin.de

Menschen mit Migrationshintergrund, Bezug zu Pankow

■ **Pankow Hilft e.V.**

E-Mail: wohnen@pankow-hilft.de

Web: www.pankow-hilft.de/index.php/kontakt/kontakt

Für Menschen mit Fluchterfahrung, die in einer Gemeinschaftsunterkunft leben und einen Aufenthaltstitel und WBS haben

CHARLOTTENBURG-WILMERSDORF

■ **Ulme35**

Interkulturanstalten Westend e.V.

Telefon: 0157 34 619 539

E-Mail: kerstin.gross@interkulturanstalten.de

Web: www.interkulturanstalten.de/mitmachen/wohnungsvermittlung

Unterstützung bei der Wohnungssuche, Zusammenstellung der Wohnungsunterlagen, Beratung zur Wohnungssuche

■ **Guide - IB Brandenburg Berlin**

E-Mail: Dian.Murseli@ib.de | Claudia.Nickel@ib.de

Menschen, die in gewerblichen Hostels in Charlottenburg-Wilmersdorf leben

SPANDAU

■ **Ankommen in Spandau: Gemeinsam unter einem Dach**

Beratung zur Wohnungssuche

Telefon: 0160 76 74 145, **E-Mail:** gud@giz.berlin

Web: www.giz.berlin/projects/GuD.htm

STEGLITZ-ZEHLENDORF

■ **Mittelhof - Qualifizierung und Engagement -**

Zugewanderte fördern

Beratung, Qualifizierung, Vermittlung und interkulturelle Nachbarschaftsarbeit

Telefon: 030 68 810 660

E-Mail: welcome@mittelhof.org

Web: www.mittelhof.org/angebote-fuer-gefluechtete-menschen/projekte

Menschen mit Flucht- und Migrationshintergrund und Bezug zu Steglitz-Zehlendorf

■ Wohnraumvermittlung für Geflüchtete (DRK Berlin Südwest)

E-Mail: yilmazb@drk-berlin.net

Web: www.drk-sz.de/angebote/integration-und-partizipation/wohnraumanmietung-fuer-gefluechtete.html

Für Menschen, die Leistungen in Steglitz-Zehlendorf nach SGB II und SGB XII erhalten, abgeschlossenes Asylverfahren, von Wohnungslosigkeit bedroht oder betroffen, WBS (Antrag oder vorhanden)

■ Wohnraumberatung für Klient*innen von Xenion

E-Mail: wohnen@xenion.org

Web: www.xenion.org/angebote/wohnraumfuergefluechtete/wohnberatung

Schutzbedürftigkeit, Bezug zu Steglitz-Zehlendorf

■ Willkommensbündnis für Flüchtlinge Steglitz – Zehlendorf

Telefon: 0172 7933610 | 0176 77 688 516

E-Mail: wohnraum@wikobuesz.berlin

Web: www.wikobuesz.berlin

Menschen, die in einer der acht Notunterkünfte im Bezirk Steglitz-Zehlendorf leben

■ Kontaktstelle Integrationsbüro – Stadtteilzentrum Steglitz

Telefon: 0172 7933610

E-Mail: zaghal@stadtteilzentrum-steglitz.org

Web: www.stadtteilzentrum-steglitz.de/integrationsbuero-steglitz

Nur für Menschen die in Steglitz-Zehlendorf wohnen

TEMPELHOF-SCHÖNEBERG

■ Creso „Wohn- und Integrationshilfen“

Telefon: 030 61 073 520 | 0176 12109 898

E-Mail: berlin-sb@creso-online.de

Kostenübernahme beim zuständigen Bezirksamt (wohnungslos UND besondere soziale Schwierigkeiten, abgeschlossenes Asylverfahren / Aufenthaltstitel / Aufenthaltserlaubnis mit Bleibeperspektive)

NEUKÖLLN

■ Bündnis Neukölln – AG Wohnungssuche

Web: www.buendnis-neukoelln.de/fluchtasyl/wohnungssuche

MARZAHN-HELLERSDORF

■ Migrationssozialdienst im Caritaszentrum

am Helene-Weigel-Platz

Caritas Deutschland

Ambulante Wohnungslosenhilfe Marzahn – Hilfe bei drohender Wohnungslosigkeit

Telefon: 030 61 744 818 | 0178 327 0973

E-Mail: migrationszentrum-mz@caritas-berlin.de und
awh-marzahn@caritas-berlin.de

Web: www.caritas.de/adressen/migrationssozialdienst-marzahn-hellersdorf-im-migr/migrationssozialdienst-im-caritaszentrum-am-helene/12681-berlin/790478

Unterbringung in GU in Marzahn, Leistungsbezug Jobcenter / Sozialamt

■ Projekt MaX

DRK Kreisverband Berlin Nordost e.V.

Telefon: 030 20 255 236 | 0157 85143196

E-Mail: max@drk-berlin-nordost.de

Mit Anmeldung in Marzahn-Hellersdorf, Bezug von Leistungen nach SGB II oder XII oder Kinderzuschlag

LICHTENBERG

■ Wohnungsberatung und betreutes Wohnen für ukrainische Geflüchtete (vulnerable Gruppen)

Caritasverband für das Erzbistum Berlin e.V.

Telefon: 030 666 34 05 10 / 21 | 0162 2746 198

E-Mail: I.Shaforostova@caritas-berlin.de

Web: www.caritas-berlin.de/diecaritasimerzbistum/sozialcourage/berlin/21-wohnungen-zum-ankommen-in-berlin

Für Menschen mit Bezug zu Lichtenberg

REINICKENDORF

■ **Wohnraumberatung bei Horizonte** – für Familien – gemeinnützige GmbH (auch mobile Arbeit in Reinickendorfer „Hostels“)

Frau Ercan: 0176 13 881758 | **Herr Coscun:** 01590 477 1772

E-Mail: wohnraumberatung@horizonte.biz

Web: www.horizonte.biz/beratung/flucht-und-migration

Menschen mit Migrations- und Fluchterfahrung mit gewöhnlichen Aufenthalt in Reinickendorf | Menschen im Leistungsbezug des Jobcenters / Sozialamts RDF

■ **Beratung Aufwind e. V.**

Telefon: 0175 73 77 302

E-Mail: zvonko.salijevic@aufwind-berlin.de

Web: www.aufwind-berlin.de/beratungsstelle-sdosteuroopa

Für Menschen aus Süd/Ost-Europa zu allen Fragen, u.a. auch Wohnraumberatung sowie mobile Arbeit in Reinickendorfer „Hostels“

WOHNUNGSLOSIGKEIT

Übersicht an Angeboten für Wohnungslose und von Wohnungslosigkeit bedrohte Menschen: <https://www.berlin.de/sen/soziales/besondere-lebenssituationen/wohnungslose/>

Berliner Kältehilfe – Wegweiser 2022/23 inkl. Nachtcafés, Tagesangeboten und Übernachtungsmöglichkeiten:

www.kaeltehilfe-berlin.de/images/Wegweiser_2022-23-2seitig.pdf

■ **Frauenzufluchtswohnung**

offensiv'91 e. V.

Adresse: Köpenicker Straße 42 / Eingang Besenbinderstraße 2, 12524 Berlin

Telefon: 030 63 223 845

E-Mail: zuff@offensiv91.de

Web: www.offensiv91.de/rat-hilfe/frauenzufluchtswohnung

Ganzjährige Notunterkünfte in Berlin:

FÜR ALLE

Schlafplatzorga: www.facebook.com/schlafplatzorga

Berliner Stadtmission: www.berliner-stadtmission.de/angebote/armut-und-wohnungslosigkeit

Adresse: Franklinstraße 27a, 10587 Berlin

Containerbahnhof 1, 10367 Berlin

Auguststr. 82, 10117 Berlin

Diakonie Stadtmitte:

<https://www.diakonie-stadtmitte.de/wohnungslosigkeit/uebersicht-wohnungslosigkeit>

Adresse: Wrangelstr. 12, 10997 Berlin

Straßenfeger: www.strassenfeger.org

Adresse: Storkower Str. 139c, 10407 Berlin

NUR FÜR FRAUEN

AWO Kreisverband Berlin Spree-Wuhle e.V.:

www.awo-spree-wuhle.de/notuebernachtung

Adresse: Petersburger Str. 92, 10247 Berlin

FSD-Stiftung: www.fsd-stiftung.de

Adresse: Hallesches Ufer 30, 10963 Berlin

Koepjohann'sche Stiftung: www.koepjohann.de

Adresse: Tieckstr. 17, 10115 Berlin (Vorderhaus Souterrain)

Gebewo pro: www.gebewo-pro.de/notuebernachtung-fuer-frauen

Adresse: Tieckstr. 17, 10115 Berlin (1. Hinterhof, Erdgeschoss)

Sozialdienst katholischer Frauen e.V. Berlin: www.skf-berlin.de

Adresse: Fuldastr. 9, 12043 Berlin

FÜR FAMILIEN

EJF: [www.ejf.de/arbeitsbereiche/fluechtlings-und-](https://www.ejf.de/arbeitsbereiche/fluechtlings-und-wohnungslosenhilfe/notuebernachtung-fuer-wohnungslose-familien.html)

[wohnungslosenhilfe/notuebernachtung-fuer-wohnungslose-familien.html](https://www.ejf.de/arbeitsbereiche/fluechtlings-und-wohnungslosenhilfe/notuebernachtung-fuer-wohnungslose-familien.html)

Adresse: Am Bärensprung 52/56, 13503 Berlin

LAF-Unterkünfte für Menschen mit Fluchterfahrung in Treptow-Köpenick

ERSTAUFNAHMEEINRICHTUNGEN

- Quittenweg - Berliner Stadtmission e.V.
- Schwalbenweg - Volkssolidarität Landesverband Berlin e.V.

GEMEINSCHAFTSUNKÜNFTE

- Alfred-Randt-Straße - Tamaja Berlin GmbH
- Chris-Gueffroy-Allee - Internationaler Bund
- Fürstenwalder Allee - Stiftung Unionhilfswerk Berlin
- Hassoweg - LfG B
- Kablower Weg - DRK KV Müggelspree e.V.
- Köpenicker Landstraße - Internationaler Bund
- Radickestraße - DRK KV Müggelspree e.V.
- Salvador-Allende-Straße - Volkssolidarität Landesverband Berlin e.V.
- Wassersportallee - Christliches Jugenddorfwerk Deutschlands gemeinnütziger e.V. (CJD)
- Unterkunft für LSBTIQA*- Geflüchtete (sowohl Erstaufnahmeeinrichtung als auch Gemeinschaftsunterkunft - LfG-B)

Für den direkten Kontakt in die Unterkünfte für Menschen mit Fluchterfahrung in Treptow-Köpenick hilft das Integrationsbüro gerne weiter: integration@ba-fk.berlin.de oder 030 90297 2308.

NACHBARSCHAFT, BEGEGNUNG UND PARTIZIPATION



Das Knüpfen sozialer Kontakte ist wichtig, um sich im neuen Zuhause wohlfühlen und selbst aktiv zu werden. Dieser Abschnitt zeigt Dir Orte, an denen Du Nachbar*innen kennenlernen kannst: im Nachbarschaftshaus, beim Sport, Kochen, Spielen, auf Ausflügen in die Natur und bei anderen Freizeitaktivitäten. Du kannst in Treptow-Köpenick ins Kino gehen, Dir ein Theaterstück anschauen, ins Museum gehen oder Kunst-Ausstellungen anschauen – oft kostenfrei oder für wenig Geld.

Übersicht über regelmäßige Begegnungsangebote:

www.berlin.de/ba-treptow-koepenick/politik-und-verwaltung/beauftragte/integration/veranstaltungen/artikel.1311100.php

FESTE UND THEMENTAGE / -WOCHEN

- Internationale Wochen gegen Rassismus
- Rom*nja Power Month von RomaniPhen e. V.
- Fest für Demokratie und Toleranz
- Tag der Nachbar*innen
- Kindertag im FEZ
- Baumscheibenfest im KungerKiez
- Köpenicker und Kietzer Sommer
- Bölschefest Friedrichshagen
- Spätsommerfest Altglienicke
- Herbstfest Adlershof
- Märkte und Feste rund um den Platz am Kaisersteg
- Allende-Fest
- Berliner Freiwilligentage
- Mehrsprachige Märchentage von den MaMis en Movimiento e. V.
- Interkulturelle Woche
- Lange Nacht der Religionen
- Lange Nacht der Museen
- Tag der offenen Moschee

Interkultureller Kalender der Beauftragten des Berliner Senats für Integration und Migration mit christlichen, islamischen, jüdischen, buddhistischen, hinduistischen, Sikh, Baha'i und Jesidischen Feier- und Gedenktagen: www.berlin.de/lb/intmig/service/publikationen/interkultureller-kalender

Nachbarschaftsplattform nebenan.de: www.nebenan.de

querstadtein – Stadtführungen: www.querstadtein.org

Interkulturelle Gärten in Berlin:

www.anstiftung.de/praxis/urbane-gaerten

FÖRDERMÖGLICHKEITEN

- **Übersicht der Förderprogramme im Themenbereich Integration und Partizipation:** www.berlin.de/lb/intmig/themen/projektfoerderung
- **Partnerschaften für Demokratie Altglienicke, Schöneeweide und Treptow-Köpenick:** www.zentrum-für-demokratie.de/index.php/pfd-home
- **IKMO-Förderdatenbank:** www.ikmo-berlin.de/foerderung
- **Fördermöglichkeiten über das House of Resources:** www.house-of-resources.berlin/forderung
- **Kiezkassen Treptow-Köpenick:** www.berlin.de/ba-treptow-koepenick/aktuelles/buergerbeteiligung/kiezkassen
- **Förderung über FEIN-Mittel:** www.berlin.de/ba-treptow-koepenick/politik-und-verwaltung/service-und-organisationseinheiten/sozialraumorientierte-planungskoordination/kiezkassen-foerderprogramme/artikel.942060.php
- **Agenda Fonds: Aktiv für eine nachhaltige Entwicklung in Treptow-Köpenick:** www.berlin.de/ba-treptow-koepenick/ueber-den-bezirk/nachhaltigkeit/agenda-fonds

- **AMIF-Förderungen:** www.eu-migrationsfonds.de/DE/Startseite/startseite_node.html
- **Kaleidoskop-Förderung für Mini- und Midiprojekte zur Stärkung migrantisch (selbst-) organisierten ehrenamtlichen Engagements:** www.tbb-berlin.de/projekte/kaleidoskop2023-zivilgesellschaft-in-bewegung
- **Bundesprogramm Gesellschaftlicher Zusammenhalt:** www.bgz-vorort.de/DE/Startseite/startseite_node.html
- **Aktion Mensch:** www.aktion-mensch.de/foerderung/foerderprogramme
- **Deutsche Stiftung für Engagement und Ehrenamt:** www.deutsche-stiftung-engagement-und-ehrenamt.de/foerderung
- **Postcode Lotterie:** www.postcode-lotterie.de/projekte/interessensbekundung
- **Robert Bosch Stiftung:** www.bosch-stiftung.de/de/thema/einwanderungsgesellschaft
- **Stiftung Berliner Sparkasse:** www.stiftung-berliner-sparkasse.de
- **Berliner Projektfonds Kulturelle Bildung:** www.kulturformen.berlin/foedern/berliner-projektfonds-kulturelle-bildung
- **Berliner Kulturförderung:** www.berlin.de/sen/kultur/foerderung
- **Hauptstadtkulturfonds:** www.hauptstadtkulturfonds.berlin.de
- **Projektförderungen mit dem Schwerpunkt LSBTQIA+:** www.berlin.de/sen/lads/schwerpunkte/lgbti/projektfoerderung

NACHBARSCHAFTSORTE UND ORTE DER BEGEGNUNG

■ Altglienicker Bürgerzentrum (ABZ) im Bürgerhaus Altglienicke

Vielfältiges Angebot: Puppentheater für Kinder, Kabarett, Lesungen, Konzerte, Galerie, Tanz und mehr

Adresse: Ortolfstr. 182/184, 12524 Berlin

E-Mail: abz-kultur@web.de

Web: www.berlin.de/ba-treptow-koepenick/politik-und-verwaltung/aemter/amt-fuer-weiterbildung-und-kultur/kultur/artikel.90672.php

■ ARTivisten e. V.

Unterstützt seit 2019 Initiativen und schafft Räume für Künstler*innen, in denen sie ihre kreativen Ideen zum Ausdruck bringen können – unabhängig von ihrem ethnischen Hintergrund, Geschlecht, Sprache und Kommunikationsfähigkeiten

Telefon: 030 88948 9003

E-Mail: info@artivisten.org

Web: www.artivisten.org

■ Begegnungszentrum Johannisthal

Johanniter-Unfall-Hilfe e. V.

Begegnungszentrum mit Beratung, vielfältigen Veranstaltungen, Nachbarschafts- und Jahresfesten, Vermittlung von Unterstützungsangeboten, freiwilligem Engagement und Austauschmöglichkeiten

Adresse: Sterndamm 47, 12487 Berlin

Telefon: 030 816901 1083

Kontaktformular: www.johanniter.de/kontakt/mail/an/930

Web: <https://www.johanniter.de/johanniter-unfall-hilfe/einrichtung/begegnungszentrum-johannisthal-3178/>

■ Brückeladen

GEBEWO - Soziale Dienste - Berlin gGmbH

Kontakt - und Beschäftigungsladen für arbeitslose, suchtkranke, und (ehemals) wohnungslose oder von Wohnungslosigkeit bedrohte Menschen

Adresse: Schnellerstr. 120, 12439 Berlin (Niederschöneweide)
Telefon: 030 63 224 581
E-Mail: brueckeladen@gebewo.de
Web: www.gbewo.de/brueckeladenbeschaeftigung#kontakt

■ **Bürgerhaus Altglienicke**

Adresse: Ortolfstr. 182, 1. Etage, 12524 Berlin (Altglienicke)
Telefon: 030 90 297 6708 / 6726
E-Mail: info@buergerhaus-altglienicke.de
Web: www.buergerhaus-altglienicke.de

■ **CleanUp Treptnik - Gemeinsam für ein lebenswertes Treptow-Köpenick**

Regelmäßiges gemeinsames Müllsammeln in Treptow-Köpenick
E-Mail: post@cleanuptreptnik.de
Web: www.cleanuptreptnik.de

■ **Die lebendige Kiezbibliothek**

Initiative Offene Gesellschaft e.V. und offensiv'91 e.V.
Die lebendige Bibliothek besteht aus Menschen statt aus Büchern –
Menschen mit Geschichten, die aus ihrem Leben erzählen
E-Mail: info@kiezbibliothek.de
Web: www.lebendige-kiezbibliothek.de

■ **Die Lernwerkstatt - lernen und lernen lassen e.V.**

Die Lernwerkstatt ist ein Ort für selbstbestimmtes, kreatives,
gemeinschaftliches Lernen

Adresse: Karl-Kunger-Str. 55, 12435 Berlin (Alt-Treptow)
Telefon: 0176 87 840 154
E-Mail: info@die-lernwerkstatt.org
Web: www.die-lernwerkstatt.org

■ **FamilienBegegnungsZentrum (FBZ) in Altglienicke**

offensiv'91 e.V.
Adresse: Köpenicker Str. 42/Eingang Besenbinderstr. 2, 12524 Berlin
Web: www.offensiv91.de/stadtteilarbeit/fbz

■ Frauenprojekte Treptow-Köpenick

Stiftung SPI

Offene Begegnungsorte für alle Frauen und Mädchen. Workshops, Kurse und Seminare zum Thema Gesundheitsförderung und weitere Angebote in den Bereichen Bildung, Kultur, Sport und Gesellschaft

Web: www.stiftung-spi.de/service/projekte/detail/frauenprojekte-tk

Frauentreff an der Wuhlheide

Adresse: Rathenastr. 40, 12459 Berlin (Oberschöneweide)

Telefon: 0152 07542 326

E-Mail: frauenprojekte-tk@gwb.stiftung-spi.de

Köpenicker Frauenrunde (Köpenick Nord)

Telefon: 0152 23 529 641

E-Mail: frauenprojekte-tk@gwb.stiftung-spi.de



■ Frauenzentrum Treptow-Köpenick

Stephanus Stiftung

Beratungs- und Begegnungszentrum für Mädchen und Frauen

Adresse: Radickestr. 55, 12489 Berlin (Adlershof)

Telefon: 0151 40 664 799

E-Mail: frauenzentrum-tk@stephanus.org

Web: www.stephanus.org/stiftung/geschaeftsbereiche/geschaeftsbereich-migration-integration/frauenzentrum-treptow-koepenick/startseite/

Heimatvereine: www.berlinhistorymap.de/vereine/heimatvereine

■ Wuhlegarten – Interkultureller Garten Berlin Köpenick e. V.

Adresse: Cardinalplatz 1c, 12555 Berlin (Köpenick)

Mitgliedsanfragen: willkommen@wuhlegarten.de

Kontaktformular: www.wuhlegarten.de/kontakt

Web: www.wuhlegarten.de

KIEZKLUBs in Treptow-Köpenick

Bezirksamt Treptow-Köpenick von Berlin, Amt für Soziales

Web: www.berlin.de/ba-treptow-koepenick/politik-und-verwaltung/aemter/amt-fuer-soziales/kiezklubs/

Die elf kommunalen Kiezklubs bieten allen Menschen generationsübergreifend und interkulturell die Möglichkeit, sich ehrenamtlich und selbstbestimmt zu engagieren und ihren Interessen nachzugehen. Angebote wie Kultur, Kunst, Bildung, Information, Sport, Kreativität und Gesellschaft schaffen Raum für Teilhabe, Begegnung und zum Knüpfen sozialer Kontakte.

■ KIEZKLUB Alte Schule

Adresse: Dörpfeldstr. 52, 12489 Berlin (Adlershof)

Telefon: 030 90297 5767

E-Mail: kiezklub.adlershof@ba-tk.berlin.de

Web: www.berlin.de/ba-treptow-koepenick/politik-und-verwaltung/aemter/amt-fuer-soziales/kiezklubs/kiezklub-alte-schule

KIEZKLUB Bohnsdorf

Adresse: Dahmestr. 33, 12526 Berlin (Bohnsdorf)

Telefon: 030 67 895 091, **E-Mail:** KIEZKLUB.Bohnsdorf@ba-tk.berlin.de

Web: www.berlin.de/ba-treptow-koepenick/politik-und-verwaltung/aemter/amt-fuer-soziales/kiezklubs/kiezklub-bohnsdorf

KIEZKLUB Gerard Philipe

Adresse: Karl-Kunger-Str. 30, 12435 Berlin (Alt-Treptow)

Telefon: 030 90297 6278

E-Mail: KIEZKLUB.Alt_Treptow@ba-tk.berlin.de, **Web:** www.berlin.de/ba-treptow-koepenick/politik-und-verwaltung/aemter/amt-fuer-soziales/kiezklubs/kiezklub-gerard-philipe

KIEZKLUB Haus der Begegnung

Adresse: Wendenschloßstr. 404, 12557 Berlin (Wendenschloß)

Telefon: 030 65 488 114

E-Mail: KIEZKLUB.Wendenschloss@ba-tk.berlin.de

Web: www.berlin.de/ba-treptow-koepenick/politik-und-verwaltung/aemter/amt-fuer-soziales/kiezklubs/kiezklub-haus-der-begegnung

KIEZKLUB Im Bürgerhaus

Adresse: Ortolfstr. 182 – 184, 12524 Berlin (Altglienicke)

Telefon: 030 902976717

E-Mail: KIEZKLUB.Altglienicke@ba-tk.berlin.de, **Web:** www.berlin.de/ba-treptow-koepenick/politik-und-verwaltung/aemter/amt-fuer-soziales/kiezklubs/kiezklub-im-buergerhaus-altglienicke

KIEZKLUB KES

Adresse: Plönzeile 4, 12459 Berlin (Oberschönevide)

Telefon: 030 90297 5415

E-Mail: KIEZKLUB.schoeneweide@ba-tk.berlin.de

Web: www.berlin.de/ba-treptow-koepenick/politik-und-verwaltung/aemter/amt-fuer-soziales/kiezklubs/kiezklub-kes

KIEZKLUB Rahnsdorf

Adresse: Fürstenwalder Allee 362, 12589 Berlin (Rahnsdorf)

Telefon: 030 648 6090

E-Mail: KIEZKLUB.Rahnsdorf@ba-tk.berlin.de

Web: www.berlin.de/ba-treptow-koepenick/politik-und-verwaltung/aemter/amt-fuer-soziales/kiezklubs/kiezklub-rahnsdorf

■ **KIEZKLUB Rathaus Johannisthal**

Adresse: Sterndamm 102, 12487 Berlin (Johannisthal)

Telefon: 030 90297 5665

E-Mail: KIEZKLUB.Johannisthal@ba-tk.berlin.de

Web: www.berlin.de/ba-treptow-koepenick/politik-und-verwaltung/aemter/amt-fuer-soziales/kiezklubs/kiezklub-rathaus-johannisthal

■ **KIEZKLUB Treptow-Kolleg**

Adresse: Kiefholzstr. 274, 12437 Berlin (Baumschulenweg)

Telefon: 030 532 00 95

E-Mail: Sayili.Soz@ba-tk.berlin.de

Web: www.berlin.de/ba-treptow-koepenick/politik-und-verwaltung/aemter/amt-fuer-soziales/kiezklubs/kiezklub-treptow-kolleg

■ **KIEZKLUB Vital**

Adresse: Myliusgarten 20, 12587 Berlin (Friedrichshagen)

Telefon: 030 90297 3610

E-Mail: KIEZKLUB.Friedrichshagen@ba-tk.berlin.de

Web: www.berlin.de/ba-treptow-koepenick/politik-und-verwaltung/aemter/amt-fuer-soziales/kiezklubs/kiezklub-vital

■ **KIEZKLUB Allende**

Adresse: Salvador-Allende-Str. 89, 12559 Berlin (Köpenick)

Telefon: 030 90297 6217

E-Mail: KIEZKLUB.Allende@ba-tk.berlin.de

Web: www.berlin.de/ba-treptow-koepenick/politik-und-verwaltung/aemter/amt-fuer-soziales/kiezklubs/kiezklub-allende

■ **Kiezladen der Möglichkeiten - WaMa**

WeTeK Berlin gGmbH

Lesungen, Ausstellungen, Aktionskunst & Kreative Ideen, Konzerte oder Filme

Adresse: Ortolfstr. 206B, 12524 Berlin (Altglienicke)

Telefon: 030 93 674 654, **E-Mail:** kiezkultur@wetek.de

Web: www.kiezladen-wama.de

Kirchengemeinden in Treptow-Köpenick

Kirchengemeinde Treptow - Bekenntniskirche

Adresse: Plessers Str. 4, 12435 Berlin

Telefon: 030 533 70 96, **Web:** www.bekenntniskirche.de

Kirchengemeinde St. Josef Treptow-Köpenick

Adresse: Lindenstraße 43, 12555 Berlin

Telefon: 030 65 665 211, **Web:** www.katholisch-in-treptow-koepenick.de/kirchengemeinde-st-josef

Ev. Stadtkirchengemeinde Köpenick

Adresse: Kirchstr. 4, 12555 Berlin

Telefon: 030 655 7068, **Web:** www.stadtkirche-koepenick.de

Junge Kirche Berlin Treptow

Adresse: Sterndamm 55, 12487 Berlin

Telefon: 030 33 847 587, **Web:** <https://jkb-treptow.de>

Ev. Kirchengemeinde Köpenick

Adresse: Rudower Str. 23, 12557 Berlin

Telefon: 030 655 44 49, **Web:** www.stadtkirche-koepenick.de

Christuskirche - Pfarrsprengel Berlin-Oberspree-West

Adresse: Firlstr. 16, 12459 Berlin

Telefon: 030 535 3155, **Web:** www.ev-kirche-oberschoeneweide.de

Ev.-Freikirchliche Gemeinde Berlin-Oberschöneweide

Adresse: Deulstr. 16, 12459 Berlin

Telefon: 030 535 06 59, **Web:** www.kirche-deulstrasse.de

Christophoruskirche - Ev. Kirchengemeinde Berlin-Friedrichshagen

Adresse: Bölschesstr., 12587 Berlin

Telefon: 030 645 57 30, **Web:** www.christophorus-kirche.de

Pfarrkirche - Ev. Kirchengemeinde Berlin-Altglienicke

Adresse: Semmelweisstr. 4 - 6, 12524 Berlin

Telefon: 030 67818371, **Web:** www.kirche-altglienicke.de

■ **Kirche zum Vaterhaus, Ev. Kirchengemeinde Berlin-Baumschulenweg**

Adresse: Baumschulenstr. 82 – 83, 12437 Berlin

Telefon: 030 532 8196, **Web:** www.zumvaterhaus.de

■ **Hofkirche Köpenick (Baptisten) – Evangelisch-Freikirchliche Gemeinde**

Adresse: Bahnhofstraße 9, 12555 Berlin

Telefon: 030 65 264 017, **Web:** www.hof-kirche.de

■ **KungerKiezInitiative e. V.**

Stadtteilzentrum mit einem vielfältigen Angebot im Bereich Kunst und Kultur, Umwelt und Nachhaltigkeit, für Kinder und Jugendliche und für die Nachbarschaft

Adresse: Kiefholzstr. 20, 12435 Berlin (Alt-Treptow)

E-Mail: kontakt@kungerkiez.de

Kontaktformular: www.kungerkiez.de/kontakt-zum-verein.html

Web: www.kungerkiez.de

Mobile Stadtteilarbeit

zur Förderung des Gemeinschaftsgefühls der Bürger*innen

Altglienicke

■ **offensiv'91 e. V.**

Köpenicker Straße 42, 12524 Berlin

Telefon: 0177 39 48 648 | 0177 39 48 628

E-Mail: altglienicke@offensiv91.de

Web: www.offensiv91.de/stadtteilarbeit/mobistadt-altglienicke/#

Allende-Viertel

■ **offensiv'91 e. V.**

Laufzeit: 09/2023

Adresse: Pablo-Neruda-Str. 12 – 13, 12559 Berlin

Telefon: 0157 531 417 53 | 0157 531 417 55

E-Mail: allende@offensiv91.de

Web: www.offensiv91.de/stadtteilarbeit/mobistadt-allende

Köpenick / Dammvorstadt

■ Rabenhaus e. V.

Laufzeit: 09/2023

Adresse: Puchanstr. 9, 12555 Berlin

Telefon: 0151 561446 65, 0151 591466 69 | 0151 561299 93

E-Mail: mobile-stadtteilarbeit@rabenhaus.de

Web: www.rabenhaus.de/mobile-stadtteilarbeit

■ Nachbarschaftshaus Villa offensiv

offensiv'91 e. V.

Adresse: Hasselwerderstr. 38 - 40, 12439 Berlin (Niederschöneweide)

Telefon: 030 63 902 611

E-Mail: villa@offensiv91.de

Web: www.offensiv91.de/stadtteilarbeit/villa-offensiv

■ Nachbarschaftszentrum Friedrichshagen

Stephanus Stiftung

Kontakt- und Anlaufstelle für junge oder alleinerziehende Familien, für Menschen mit Fluchterfahrung sowie für alle Menschen, die sich ehrenamtlich engagieren möchten

Adresse: Bölschestr. 87, 12587 Berlin (Friedrichshagen)

Telefon: 030 76 905 907 und 0151 18 820 635

E-Mail: nbz.friedrichshagen@stephanus.org

Web: www.stephanus.org/stiftung/geschaeftsbereiche/geschaeftsbe-reich-migration-integration/nachbarschaftszentrum-friedrichshagen/startseite

■ Netzwerk „Leben im Kiez“

offensiv'91 e. V.

Das Netzwerk unterstützt mit verschiedenen Aktivitäten Menschen, die in Treptow-Köpenick selbstbestimmt alt werden wollen bzw. bereits Hilfe benötigen

Adresse: Hasselwerderstr. 38 - 40, 12439 Berlin (Niederschöneweide)

Telefon: 030 31989 024

E-Mail: info@lebenimkiez.de

Web: www.lebenimkiez.de/seite/534643/anlaufstellen-f%C3%BCr-rat-und-hilfesuchende.html

■ **SchöneVibes Kollektiv e. V. :**

Nachbarschaftsinitiative, die sich für eine Vernetzung der Menschen aus dem Kiez und zur Förderung von Umweltbewusstsein, Bildung und Soziales sowie Kulturvermittlung einsetzt

Adresse: Fontanestr. 18, 12459 Berlin (Oberschöneweide)

E-Mail: hallo@schoenevibes.de, **Web:** www.schoenevibes.de

■ **Schutzhülle e. V.**

Frauentreff - generationsübergreifende Lebenshilfe und sozio-kulturelle Projekte in den Werkstätten Keramik, Malerei und Textil

Adresse: Rinkartstr. 13, 12437 Berlin (Baumschulenweg)

Telefon: 030 67 807 914, **E-Mail:** info@schutzhuelle-frauentreff.de

Web: www.schutzhuelle-frauentreff.de

■ **Stadtteilzentrum Campus Kiezspindel**

tjfbg gGmbH

Mehrgenerationenhaus und Familienzentrum mit Beratungs- und Begegnungsangeboten, Ort für Nachbarschaft, Feste und Veranstaltungen

Adresse: Rudower Str. 37, 12557 Berlin

(Köllnische Vorstadt/Spindlersfeld)

Telefon: 030 67 489 493, **E-Mail:** campus.kiezspindel@tjfbg.de

Web: www.tjfbg.de/ausserschulische-angebote/campus-kiezspindel/aktuelles-programm

■ **Treffpunkt „Strohalm“**

Stiftung SPI

Allgemeine Sozialberatung, Gruppen- und Freizeitaktivitäten, Kleiderkammer und Duschgelegenheit, Arbeits- und Beschäftigungsmaßnahmen

Adresse: Spreestr. 8, 12439 Berlin (Niederschöneweide)

Telefon: 030 53 014 387, **E-Mail:** treff-strohalm@stiftung-spi.de

Web: www.treffpunkt-strohalm-berlin.de

■ **Treptow-Köpenick interreligiös**

Ökumene Netzwerk im Nachhaltigkeitsprozess e.V.

Adresse: Lobitzweg 1-5, 12557 Berlin (Friedrichshagen)

E-Mail: info@kommunale-oekumene.de

Web: www.kommunale-oekumene.de

■ „ToM“ – Tolerantes Miteinander

Internationaler Bund Berlin-Brandenburg gGmbH und degewo AG
Wohn- und Nachbarschaftsprojekt mit verschiedenen Begegnungs-
orten und -angeboten

Adresse: Schönefelder Chaussee 28, 12524 Berlin (Altglienicke)

Telefon: 030 39 892 668, **E-Mail:** tom-bb@ib.de

Web: www.internationaler-bund.de/standort/212001

■ WohnGebietsZentrum Allende-Viertel (WGZ)

offensiv'91 e. V.

Nachbarschaftstreff

Adresse: Pablo-Neruda-Straße 12-13, 12559 Berlin (Allende-Viertel)

Telefon: 030 66 865 290 | 0157 39 657 969

E-Mail: allende2@offensiv91.de

Web: www.offensiv91.de/stadtteilarbeit/wgz/#

■ WOMEN`S WELCOME BRIDGE – Berlinerinnen bauen Brücken

Raupe und Schmetterling – Frauen in der Lebensmitte e.V.

Adresse: Pariser Str. 3, 10719 Berlin

Telefon: 030 889 22 60, **E-Mail:** mail@raupeundschmetterling.de

Web: www.raupeundschmetterling.de

SPORT

Sportvereine und Sportverbände in Treptow-Köpenick:

[www.berlin.de/ba-treptow-koepenick/politik-und-verwaltung/
aemter/schul-und-sportamt/sport/artikel.129091.php](http://www.berlin.de/ba-treptow-koepenick/politik-und-verwaltung/aemter/schul-und-sportamt/sport/artikel.129091.php)

■ „Sportbunt – Vereine leben Vielfalt!“

Landessportbund Berlin e.V.

Adresse: Priesterweg 6, 10829 Berlin, **Telefon:** 030 30 002 801,

E-Mail: sportbunt@lsb-berlin.de, **Web:** www.sportbunt.de

■ 1. FC Union Berlin e.V.

Adresse: An der Wuhlheide 263, 12555 Berlin

Web: www.fc-union-berlin.de

TEILHABE UND ENGAGEMENT

Beirat für Partizipation und Integration Treptow-Köpenick:

www.berlin.de/ba-treptow-koepenick/politik-und-verwaltung/beauftragte/integration/migrationsbeirat-beteiligung

Allende2Hilft: www.allende2hilft.de

Anlaufstelle Treptow-Köpenick

AG.URBAN Mackensen, Hipp, Tienes, Pinetzkki GbR

Anlaufstelle für Bürgerbeteiligung im Bezirk

Telefon: 030 609 822 541

E-Mail: tk@anlaufstelle-buergerbeteiligung.de

Web: <https://anlaufstelle-buergerbeteiligung.de/#kontakt>

Berlin Entwickelt Neue Nachbarschaften (BENN)

Stärkung des nachbarschaftlichen Zusammenhalts sowie der Teilhabe von Menschen mit Fluchterfahrung und des Austausches zwischen alten und neuen Nachbar*innen

Allende-Viertel: L.I.S.T. GmbH

Adresse: Pohlestr. 4, 12559 Berlin

Telefon: 030 656 660 94

Mobil: 0176 588 850 44 | 0176 557 374 27 | 0176 56 75 97 55

E-Mail: benn-allende-viertel@list-gmbh.de

Web: www.benn-allende-viertel.de

Altglienicke

BENN Altglienicke

Stadtkümmerei GmbH

Adresse: Ehrenfelder Platz 4, 12524 Berlin

Mobil: 0178 810 28 19

E-Mail: info@benn-altglienicke.de

Web: www.benn-altglienicke.de

■ InteraXion - Willkommensbüro und Wohnraumberatung für Menschen mit Migrations- und Fluchterfahrung in Treptow-Köpenick offensiv'91 e.V.

Erst- und Verweisberatung, Wohnraumberatung, Handreichungen, Wochenplan mit regelmäßigen Begegnungsangeboten und Sprachcafés, themenbezogene Veranstaltungen und Workshops

Telefon: 0157 73 151 386, **E-Mail:** interaxion@offensiv91.de

Web: www.interaxion-tk.de

■ MaMis en Movimiento e.V.

Förderung von Mehrsprachigkeit, Teilhabe und interkulturelle Öffnung in Treptow-Köpenick

E-Mail: mem.koepenick.leitung@gmail.com

Web: www.mamisenmovimiento.de/projekttreptowkoepenick

■ Projekt Kieztandems

Stiftung Unionhilfswerk Berlin

Das Kieztandem ermöglicht Patenschaften zwischen Neu-Berliner*innen und Menschen, die Lust auf neue soziale Kontakte in Treptow-Köpenick haben. Dabei stehen die Freude am Austausch sowie gemeinsame Aktivitäten im Vordergrund

Telefon: 030 24 358 576, **E-Mail:** kieztandem@sternenfischer.org

Mehrsprachige Flyer und Informationen zum Projekt:

www.sternenfischer.org/freiwillige/kieztandem

■ Quartiersmanagement Kosmosviertel

Stadtkümmerei GmbH

Quartiersbüro, um das Wohnviertel mit seinen Nachbarschaften lebenswerter zu gestalten.

Adresse: Schönefelder Chaussee 237, 12524 Berlin

Telefon: 030 77 320 195, **E-Mail:** team@kosmosviertel.de

Web: www.kosmosviertel.de

■ STERNENFISCHER Freiwilligenzentrum

Stiftung Unionhilfswerk Berlin

Datenbank und Beratung für Menschen zu den vielfältigen Möglichkeiten, sich ehrenamtlich in Treptow-Köpenick zu engagieren. Unter-

stützung für Einrichtungen, die mit Freiwilligen zusammenarbeiten

Adresse: Oberspreestr. 182, 12557 Berlin

Telefon: 030 24 358 575, **E-Mail:** info@sternenfischer.org

Web: www.sternenfischer.org

■ Sozialraumorientierte Planungskoordination (SPK)

Bezirksamt Treptow-Köpenick von Berlin

Die SPK stellt Informationsflüsse zwischen Verwaltung, Politik, Wirtschaft und Zivilgesellschaft sicher. Dies schafft eine Verbindung zwischen dem Engagement und den Interessen der Menschen in ihrer Nachbarschaft und den Vorhaben und Prozessen auf Bezirks- und Landesebene

Adresse: Rathaus Treptow, Neue Krugallee 2 - 6, 12435 Berlin

Telefon: 030 90297 2200

E-Mail: sozialraumorientierung@ba-tk.berlin.de

Web: www.berlin.de/ba-treptow-koepenick/politik-und-verwaltung/service-und-organisationseinheiten/sozialraumorientierte-planungs-koordination

■ Über den Tellerrand e.V.

Begegnung und Austausch auf Augenhöhe durch Kochen

E-Mail: team@ueberdentellerrand.org

Web: www.ueberdentellerrand.org/satelliten/berlin

■ UBUNTU-Netzwerk Treptow-Köpenick

Vernetzung und Treffen für People of Color und Menschen, die die afrikanische Community kennenlernen wollen

Web: www.facebook.com/groups/703637750927696

■ RomaniPhen e.V.

RomaniPhen e.V. richtet sich an Rom*nja und Sinti*zze und um die vielfältigen Kulturen des Widerstandes, des Überlebens, der Gesellschaftsdeutung, der historischen Zeugenschaften und Analysen sowie der gesellschaftlichen Partizipation von Rom*nja

E-Mail: info@romnja-power.de

Web: www.romnja-power.de

WEITERBILDUNG UND KULTUR

Bibliotheken in Treptow-Köpenick

Übersicht: www.berlin.de/stadtbibliothek-treptow-koepenick/bibliotheken/

Mittelpunktbibliothek Köpenick „Alter Markt“

Adresse: Alter Markt 2, 12555 Berlin

Telefon: 030 90297 3422

Web: www.berlin.de/stadtbibliothek-treptow-koepenick/bibliotheken/mittelpunktbibliothek-koepenick/

Mittelpunktbibliothek Alte Feuerwache Treptow

Adresse: Michael-Brückner-Str. 9, 12439 Berlin

Telefon: 030 90297 6800

Web: www.berlin.de/stadtbibliothek-treptow-koepenick/bibliotheken/mittelpunktbibliothek-treptow

Stadtteilbibliothek Friedrichshagen „Johannes Bobrowski“

Adresse: Peter-Hille-Str. 1, 12587 Berlin

Telefon: 030 645 5391

Web: www.berlin.de/stadtbibliothek-treptow-koepenick/bibliotheken/friedrichshagen/

Stadtteilbibliothek Adlershof „Stefan Heym“

Adresse: Dörpfeldstraße 54 - 56, 12489 Berlin

Telefon: 030 90297 5731

Web: <https://www.berlin.de/stadtbibliothek-treptow-koepenick/bibliotheken/adlershof/>

Stadtteilbibliothek Altglienicke

Adresse: Ortolfstr. 182, 12524 Berlin

Telefon: 030 90297 6722, **Web:** <https://www.berlin.de/stadtbibliothek-treptow-koepenick/bibliotheken/altglienicke/>

Stadtteilbibliothek Alt-Treptow „Manfred Bofinger“

Adresse: Karl-Kunger-Str. 30, 12435 Berlin

Telefon: 030 90297 6831 / 6832

Web: www.berlin.de/stadtbibliothek-treptow-koepenick/bibliotheken/alt-treptow/

■ **Fahrbibliothek I**

Standort Bus-Magazin: Alter Markt 2, 12555 Berlin

Telefon: 0171 172 51 85, 030 90297 3411, **Web:** <https://www.berlin.de/stadtbibliothek-treptow-koepenick/bibliotheken/fahrbibliothek/>

■ **Fahrbibliothek II „Henri“**

Standort Bus-Magazin: Alter Markt 2, 12555 Berlin

E-Mail: kleiner.bus@sb-tk.de, **Web:** www.berlin.de/stadtbibliothek-treptow-koepenick/bibliotheken/fahrbibliothek-ii/artikel.731362.php

■ **Joseph-Schmidt-Musikschule**

Adresse: Freiheit 15, 12555 Berlin

Telefon: 030 90297 4968, **E-Mail:** j.s.musikschule@ba-tk.berlin.de

Web: www.berlin.de/musikschule-treptow-koepenick

■ **Kultureinrichtungen in Treptow-Köpenick:**

Web: www.berlin.de/ba-treptow-koepenick/politik-und-verwaltung/aemter/amt-fuer-weiterbildung-und-kultur/

■ **Funkhaus Berlin**

Adresse: Nalepastr. 18, 12459 Berlin

Telefon: 030 12 085 416, **E-Mail:** info@funkhaus-berlin.net

Web: www.funkhaus-berlin.net

■ **Galerie Alte Schule**

Amt für Weiterbildung und Kultur, Bezirksamt Treptow-Köpenick von Berlin

Adresse: Dörfeldstraße 56, 12489 Berlin, **Telefon:** 030 902 975 717

E-Mail: info@galerie-alte-schule-adlershof.de

Web: www.galerie-alte-schule-adlershof.de/kontakt

■ **Galerie Grünstraße**

collegium artis e.V.

Telefon: 030 43 209 292, **E-Mail:** gruenstrasse@gmail.com

Web: www.galerie-gruenstrasse.de

■ **Galerie Schöne Weide**

Adresse: Wilhelminenhofstr. 48a, 12459 Berlin

Telefon: 0173 617 6453, **E-Mail:** info@galerie-schoene-weide.de

Web: www.galerie-schoene-weide.de

■ **Industriesalon Schöne weide e. V.**

Adresse: Reinbeckstr. 10, 12459 Berlin, **Telefon:** 030 53 007 042

E-Mail: info@industriesalon.de, **Web:** www.industriesalon.de

■ **movingpoets Novilla**

MoBe Moving Poets Berlin e. V.

Internationales Zentrum für Kunst, Kreativität und Begegnung

Adresse: Hasselwerderstr. 22, 12439 Berlin, **Telefon:** 030 98 415 914

Kontaktformular: www.movingpoets.org/concrete5/index.php/contact

Web: www.movingpoets.org

■ **Stiftung Reinbeckhallen - Sammlung für Gegenwartskunst**

Adresse: Reinbeckstr. 11, 12459 Berlin

Telefon: 030 2039 3111, **E-Mail:** info@stiftung-reinbeckhallen.de

Web: www.stiftung-reinbeckhallen.de

■ **Schloßplatztheater**

Adresse: Alt-Köpenick 31, 12555 Berlin

Telefon: 030 6516516, **E-Mail:** info@schlossplatztheater.de

Web: www.schlossplatztheater.de

■ **Stadttheater Cöpenick**

Adresse: Wendenschloßstr. 103 - 105, 12557 Berlin

Telefon: 030 65 075 483 | 0172 3805 114, **E-Mail:** [info@stadttheater-](mailto:info@stadttheater-koepenick.de)

koepenick.de, **Web:** www.stadttheater-coepenick.de

■ **Kino Union Friedrichshagen**

Adresse: Bölschestr. 69, 12587 Berlin, **Telefon:** 030 65 013 141

E-Mail: info@kino-union.de, **Web:** www.kino-union.de

■ **Theater Ost Berlin-Adlershof**

Adresse: Moriz-Seeler-Str. 1, 12489 Berlin, **Telefon:** 030 23 934 579

E-Mail: kontakt@theater-ost.de, **Web:** www.theater-ost.de

Museen Treptow-Köpenick

■ Museum Treptow

Adresse: Sterndamm 102, 12487 Berlin

Web: www.berlin.de/museum/3109511-2926344-museum-treptow.html

■ Ausstellung „zurückgeschaut | looking back -

Die Erste Deutsche Kolonialausstellung von 1896 in Berlin-Treptow“

Adresse: Sterndamm 102, 12487 Berlin, **Web:** www.berlin.de/museum-treptow-koepenick/ausstellungen/artikel.649851.php

■ Museum Köpenick

Adresse: Alter Markt 1, 12555 Berlin, **Web:** <https://www.berlin.de/museum/3109472-2926344-museum-koepenick.html>

■ Die Gedenkstätte Köpenicker Blutwoche

Adresse: Puchanstr. 12, 12555 Berlin

Web: www.berlin.de/museum-treptow-koepenick/gedenkstaette/start-seite-der-gedenkst-tte-k-penicker-blutwoche-943089.php

Berlinweit, aber mit Angeboten in Treptow-Köpenick

■ Centro Iê Ações Cultural Zumbi dos Palmares

Kulturzentrum IÊALEMBRASIL e.V.

Kulturelle Events wie Konferenzen, Shows, Vorträge, Austausch und Workshops sowie Projekte und Aktionen im Bereich Erziehung in Partnerschaften, Capoeira Angola und die Percussion

Adresse: Bouchéstr. 74, 12435 Berlin, **Telefon:** 0177 666 0279

E-Mail: pimpimcapoeira@hotmail.com

Web: www.ieacaocultural.com

■ Feministisches Zentrum für Migrant*innen e.V.

Fokus auf feministische und Antidiskriminierungsarbeit. Durch künstlerische Sprachen, politische Bildung, Beratung und selbstorganisierte Gruppen Räume für Selbstermächtigung und Transformation

Adresse: Heinrichstr. 20C, 10317 Berlin

E-Mail: kontakt@fzm-berlin.com

Web: www.fzm-berlin.com

POLITISCHE BILDUNG

■ Zentrum für Demokratie

offensiv'91 e. V.

Politische Bildungsarbeit und Unterstützung zivilgesellschaftlicher Akteur*innen in ihrem Engagement für Demokratie und gegen Rechtsextremismus, Rassismus und Antisemitismus

Adresse: Michael-Brückner-Str. 1 / Spreestraße, 12439 Berlin

Telefon: 030 65 487 293, **E-Mail:** zentrum@offensiv91.de

Web: www.xn--zentrum-fr-demokratie-hic.de/index.php/projekte/zentrum

■ aras* - politische Bildung an Schulen in Treptow-Köpenick

offensiv'91 e. V.

Adresse: Hasselwerderstr. 38 - 40, 12439 Berlin

Telefon: 030 53 071 302, **Mobil:** 0163 301 90 37

E-Mail: aras@offensiv91.de

Web: www.xn--zentrum-fr-demokratie-hic.de/index.php/aras-home

■ Dialog im Kosmos

offensiv'91 e. V.

Aufsuchende politische Bildung im Kosmosviertel, unterstützt die Anliegen, Fragen und Probleme zum Zusammenleben in der Nachbarschaft

Telefon: 030 65 487 293, **E-Mail:** duygu.braeuer@offensiv91.de

Web: www.xn--zentrum-fr-demokratie-hic.de/index.php/projekte/dialog-im-kosmos

■ Dokumentationszentrum NS-Zwangsarbeit

Das Dokumentationszentrum NS-Zwangsarbeit in Berlin-Schöneweide ist die einzige Institution am historischen Ort eines fast vollständig erhaltenen Zwangsarbeiterlagers inmitten eines Wohnbezirks

Adresse: Britzer Str. 5, 12439 Berlin

E-Mail: schoeneweide@topographie.de | bildung-sw@topographie.de

Web: www.ns-zwangsarbeit.de/home

■ IBZ Königsheide

Königsheider Eichhörnchen e. V.

Informations- und Begegnungszentrum Königsheide, Internationale Forschungs- und Dokumentationsstätte für Heimerziehung

Adresse: Südostallee 146, 12487 Berlin

Telefon: 030 67 951155, **E-Mail:** kontakt@ibz-koenigsheide.de

Web: www.ibz-koenigsheide.de

■ PROJEKT BEGEGNUNG im Café Köpenick

Kreisjugendring Köpenick e.V.

Adresse: Seelenbinderstr. 54, 12555 Berlin

Telefon: 030 652 04 83, **E-Mail:** mail@hdjk.de

Web: www.hdjk.de/projekt-begegnung

■ TKVA - Treptow-Köpenick für Vielfalt und gegen Antisemitismus

Bedarfs- und zielgruppenorientierte Expertise zu Antisemitismusprävention und jüdischem Leben, Aufbereitung von Analysen und Dialogformaten

Adresse: Hasselwerder Str. 22, 12439 Berlin

Telefon: 0176 36 335 045, **E-Mail:** tkva@pad-berlin.de

Web: www.pad-berlin.de/demokratie/tkva.html

MEDIEN, DIE ÜBER TREPTOW-KÖPENICK BERICHTEN:

- "Der Maulbär - Kulturkalender": www.maulbeerblatt.com
- **Der Tagesspiegel, inklusive Newsletter:**
www.tagesspiegel.de/berlin/bezirke/treptow-koepenick
- **Berliner Zeitung:** www.berliner-zeitung.de
- **Berliner Woche:** www.berliner-woche.de
- **Seniorenmagazin Treptow-Köpenick:** <https://elroverlag.de/elro-seniorenmagazine/>
- **Müggelheimer Bote:** www.mueggelheimer-bote.de/23/03
- **Dörferblick:** www.doerferblick.de
- **friedrichshagen konkret:** www.friedrichshagen-konkret.net

FAMILIE, JUGEND UND KINDER



Du möchtest andere Familien kennenlernen? Du bist selbst jung und suchst nach Orten, an denen du mit anderen Kindern oder Jugendlichen deine Freizeit verbringen kannst? In deiner Familie gibt es Probleme, über die Du mit jemandem sprechen möchtest? Der Alltag kann ganz schön anstrengend sein: Du musst viele Termine organisieren, Briefe und Anträge bearbeiten und alles im Blick behalten? Du suchst jemanden, der Dir dabei helfen kann? Dieses Kapitel stellt Dir Freizeit- und Beratungsangebote konkret für Familien und junge Menschen in Treptow-Köpenick vor.

FAMILIE

■ Frühe Hilfen Treptow-Köpenick

Jugendamt, Bezirksamt Treptow-Köpenick von Berlin
Unterstützung von Schwangeren und Eltern mit Kindern von 0 – 3 Jahren: Schwangerentreffs, Beratung und Besuchen durch Hebammen und verschiedene Informations- und Beratungsangebote rund um Schwangerschaft, Geburt, Kita und mehr

Adresse: Hans-Schmidt-Str. 10, 12489 Berlin

Telefon: 030 90297 49 57

Web: www.fruehehilfen-tk.de/kontakt | www.fruehehilfen-tk.de

■ Der Regionale Soziale Dienst (RSD)

Jugendamt, Bezirksamt Treptow-Köpenick von Berlin
Allgemeine, offene Anlaufstelle für Familien, Kinder und Jugendliche bei Erziehungsfragen und familiären Problemen

Telefon: 030 90297 5207

E-Mail: JugFDGS@ba-tk.berlin.de

Web: www.berlin.de/ba-treptow-koepenick/politik-und-verwaltung/aemter/jugendamt/ueber-uns/artikel.108972.php

■ Anlaufstelle für Alleinerziehende

Stephanus-Stiftung

Adresse: Bölschestr. 87, 12587 Berlin

Telefon: 030 76 905 995

E-Mail: nbz.friedrichshagen@stephanus.org

Web: www.stephanus.org/stiftung/geschaeftsbereiche/geschaeftsbereich-migration-integration/nachbarschaftszentrum-friedrichshagen/fuer-familien/

■ Infopoint für Alleinerziehende

offensiv'91 e.V.

Adresse: Ortolfstr. 182, 12524 Berlin

Telefon: 0176 55 489 662

E-Mail: infopoint@offensiv91.de

Web: www.offensiv91.de/rat-hilfe/familie/infopoint

■ Koordinierungsstelle für Alleinerziehende Treptow-Köpenick

Stephanus Stiftung

Adresse: Radickestr. 55, 12489 Berlin

Telefon: 0151 18 882 551

E-Mail: van.hoang-sanders@stephanus.org

Web: www.stephanus.org/aktuelles/projekte/koordinierungsstelle-fuer-alleinerziehende-treptow-koepenick/startseite/

■ Erziehungs- und Familienberatungsstellen (EFB)

Bezirksamt Treptow-Köpenick von Berlin

Standort Köpenick

Adresse: Myliusgarten 20, 12587 Berlin, **Telefon:** 030 90 297 - 3600

Standort Treptow

Adresse: Haeckelstr. 4, 12487 Berlin, **Telefon:** 030 90 297 - 5460

■ Familienberatung

offensiv'91 e.V.

Adresse: Köpenicker Str. 42 / Eingang Besenbinderstr. 2, 12425 Berlin

Telefon: 0176 55 489 662

E-Mail: killet@offensiv91.de

Web: www.offensiv91.de/rat-hilfe/familie/familienberatung

■ Fröbel-Familienberatung CON-RAT

Fröbel e.V.

Adresse: Hans-Schmidt-Str. 14, 12489 Berlin

Telefon: 030 444 4808

E-Mail: con-rat@froebel-gruppe.de

Web: <https://conrat.froebel.info/unsere-beratungsstelle>

■ FamilienBegegnungsZentrum Altglienicke (FBZ)

offensiv'91 e.V.

Einrichtung mit Freizeit- und Beratungsangeboten für Frauen, Familien, Kinder und Jugendliche sowie Senior*innen

Adresse: Köpenicker Str. 42 / Eingang Besenbinderstr. 2, 12524 Berlin

Telefon: 030 63 417 373

E-Mail: fbz@offensiv91.de

Web: www.offensiv91.de/stadtteilarbeit/fbz

■ **Familienprojekt Sonnenkinder**

Einhorn gGmbH

Familiencafé im Kiez Schöneeweide

Adresse: Flutstr. 1, 12439 Berlin

Telefon: 030 23 939 809

Web: www.deineinhorn.de/einrichtungen/jugendsozialarbeit-familienbildung/familienprojekt-sonnenkinder

■ **Familienzentrum Altstadt-Kiez**

Märkisches Sozial- und Bildungswerk e.V.

Adresse: Rosenstr. 1, 12555 Berlin

Telefon: 030 65 496 055

E-Mail: famz@msbw-online.de

Web: www.msbw-online.de/berlin/familienzentrum-altstadt-kietz/

■ **Familienzentrum in der RumBa**

GEFA gGmbH

Adresse: Baumschulenstr. 28, 12437 Berlin

Telefon: 030 95 612 194

E-Mail: familienzentrum@gefa-berlin.de

Web: www.berliner-familienzentren.de/familienzentren-des-programms/treptow-koepenick/familienzentrum-in-der-rumba

■ **Familienzentrum Kiezfüchse**

Technische Jugendfreizeit- und Bildungsgesellschaft (tjfbg) gGmbH

Adresse: Rudower Str. 37 / 39, 12557 Berlin

Telefon: 030 67 489 493

E-Mail: familienzentrum@tjfbg.de

Web: www.tjfbg.de/außerschulische-angebote/campus-kiezspeer/fz-kiezfuechse

■ **FEZ Berlin**

KJFz-L-gGmbH

Vielfältiger Spiel-, Lern- und Erlebnisort, diverse Spielorte sowie Bildungs- und Kulturangebote für alle Generationen

Adresse: Straße zum FEZ 2, 12459 Berlin

E-Mail: info@fez-berlin.de

Web: www.fez-berlin.de

■ **Kinder-, Jugend- und Familienzentrum „Im Kosmosviertel“**

Jugendwerk Aufbau Ost JAO gGmbH

Adresse: Ortolfstr. 164, 12524 Berlin

Telefon: 030 65 496 195 | 0163 975 72 33

E-Mail: kjfz-haus-im-kosmosviertel@jao-berlin.de

Web: www.jao-berlin.de/de/topic/188.altglienicke.html

■ **MaMis en Movimiento e.V.**

Förderung von Mehrsprachigkeit, Teilhabe und interkulturelle
Öffnung in Treptow-Köpenick: Bilinguale Märchentage, Erzählclub,
interkulturelle Veranstaltungen für Familien

E-Mail: mem.koepenick.leitung@gmail.com

Web: www.mamisenmovimiento.de/projekttreptowkoepenick

■ **Nachbarschaftszentrum Friedrichshagen**

Stephanus-Stiftung

Verschiedene Angebote für Familien

Adresse: Bölschestr. 87, 12587 Berlin

Telefon: 030 76 905 907 | 0151 18 820 635

E-Mail: nbz.friedrichshagen@stephanus.org

Web: [https://www.stephanus.org/stiftung/geschaeftsbereiche/
geschaeftsbereich-migration-integration/nachbarschaftszentrum-
friedrichshagen/startseite/](https://www.stephanus.org/stiftung/geschaeftsbereiche/geschaeftsbereich-migration-integration/nachbarschaftszentrum-friedrichshagen/startseite/)

■ **SchwangerenBegegnungsZentrum**

offensiv'91 e.V.

Adresse: Bürgerhaus Altglienicke (2. OG), Ortolfstr. 182/184,
12524 Berlin

Telefon: 0179 60 266 44

E-Mail: annika.zupp@offensiv91.de

Web: www.offensiv91.de/rat-hilfe/familie/schwangerentreff

■ **Stadtteilmütter**

Jugendwerk Aufbau Ost JAO gGmbH

Informieren Familien mit Migrationsgeschichte über bestehende
Bildungseinrichtungen, Ämter und Fachdienste und begleiten und
unterstützen beim Kontakt mit ebendieser

Telefon: 030 65 496 195 | 0163 975 72 33

E-Mail: kjfz-haus-im-kosmosviertel@jao-berlin.de

Web: www.jao-berlin.de/de/topic/360.stadtteil%C3%BCtter.html

■ Willkommen in Altglienicke

Fipp e.V.

Unterstützendes Angebot für Kinder mit Fluchterfahrung zwischen 6 und 14 Jahren und ihre Familien im Sozialraum Altglienicke

Telefon: 0174 850 33 31

E-Mail: willkommen-koordination@fippev.de

Web: www.fippev.de/willkommen/fipp-bezirke/treptow-koepenick/willkommen-in-altglienicke

■ Verband binationaler Familien und Partnerschaften

iaf e.V.

Trennungs- und Scheidungsberatung, psychologische und psychosoziale Beratung sowie Rechtsberatung im spezifischen Kontext interkulturellen Zusammenlebens

Telefon: 030 615 34 99, **E-Mail:** berlin@verband-binationaler.de

Web: <https://berlin-verband-binationaler.de>

KINDER UND JUGEND

Übersicht der Jugendfreizeiteinrichtungen in Treptow-Köpenick:

www.berlin.de/ba-treptow-koepenick/politik-und-verwaltung/aemter/jugendamt/jugend-und-sozialarbeit/artikel.141587.php

■ Kinder- und Jugendbeteiligungsbüro Köpenick (KJBB)

all eins e.V.

Anlaufstelle für alle Kinder und Jugendlichen in Treptow-Köpenick, vertritt die Interessen und Bedürfnisse junger Menschen in der Politik und Verwaltung, berät, begleitet und unterstützt junge Menschen bei eigenen Projekten / Initiativen

Adresse: An der Wuhlheide 250, 12459 Berlin

Telefon: 030 61795272

Web: www.kjbb-tk.de/index.php/kontakt | www.kjbb-tk.de

■ Abenteuerspielplatz Waslala

Fipp e.V.

Adresse: Venusstr. 88, 12524 Berlin, **Telefon:** 030 67 909 356

E-Mail: aspwaslala@fippev.de, **Web:** www.aspwaslala.de/home

■ Alte Möbelfabrik e.V.

Theatergruppen für Kinder und Jugendliche

Adresse: Karlstraße 12, 12557 Berlin

Telefon: 030 651 651 6, **E-Mail:** info@alte-moebelfabrik.de

Web: www.alte-moebelfabrik.de

■ BASE 24 (Kinder- und Jugendfreizeiteinrichtung)

Jugendamt, Bezirksamt Treptow-Köpenick von Berlin

Adresse: Ortolfstr. 184, 12524 Berlin

Telefon: 030 90297 6710, **E-Mail:** JFE_BASE24@ba-tk.berlin.de

Web: <https://jup.berlin/orte/base-24-kinder-und-jugendfreizeiteinrichtung>

■ BUDE Mehrgenerationengarten

Sylvester e.V.

Adresse: Alfred-Randt-Str. 60, 12559 Berlin

Telefon: 030 24 352 323/-24, **E-Mail:** info@sylvester-ev.de

Web: www.sylvester-ev.de/aktuelles



■ Cabuwazi

GrenzKultur gemeinnützige GmbH

Mitmachzirkus für Kinder und Jugendliche

Standorte: Alt-Treptow in der Bouchéstr. 74, 12435 Berlin

Altglienicke in der Venusstr. 90, 12524 Berlin

Ansprechpersonen / Kontakt: <https://cabuwazi.de/ueber-uns/#5-unsere-standorte>

■ Gangway e. V.

Straßensozialarbeit mit Jugendlichen und jungen Erwachsenen

Adresse: Schnellerstr. 115, 12439 Berlin

Telefon: 030 32 506 015

E-Mail: treptow@gangway.de

Web: www.gangway.de/teams/team-treptow-koepenick

■ JuJo

tjfbg gGmbH

Kinder-, Jugend- und Kiezzentrum mit Aktivitäten, Festlichkeiten, Veranstaltungen, Sport- oder Kreativgruppen

Adresse: Winckelmannstr. 56, 12487 Berlin

Telefon: 030 636 19 26

E-Mail: kontakt@jujo-berlin.de

Web: www.jujo-berlin.de

■ Kinder- und Jugendfreizeiteinrichtung Würfel

Jugendamt, Bezirksamt Treptow-Köpenick von Berlin

Adresse: Alfred-Randt-Str. 52, 12559 Berlin

Telefon: 030 654 11 48

E-Mail: JFE_Wuerfel@ba-tk.berlin.de

■ Medienetage - Medienkompetenzzentrum Treptow

WeTeK Berlin gGmbH

Workshops und Projekte zur Stärkung der Medienkompetenz

Telefon: 030 22 501 500

E-Mail: info@wetek.de

Web: <https://www.wetek.de/projekte/medienkompetenz-und-jugendarbeit/medienetage/>

Mellowpark Berlin

alleins e.V. und Mellowpark e.V.

Park für verschiedene sportliche Angebote wie BMX, Basketball, Graffiti und viele weitere Freizeitgestaltungen und jugendkultureller Knotenpunkt

Adresse: An der Wuhlheide 250, 12459 Berlin

Telefon: 030 64 329 841

Web: www.mellowpark.de/kontakt.html | www.mellowpark.de

Mobil in Altglienicke

Fipp e.V.

Mobile Freizeit- und Unterstützungsangebote für Kinder und Jugendliche in Altglienicke

Telefon: 0174 850 33 31

E-Mail: mobil-in-altglienicke@fippev.de

Web: www.fippev.de/willkommen/fipp-bezirke/treptow-koepenick/mobil-in-altglienicke

Natur- und Abenteuerspielplatz Köpenick

SozDia Berlin

Adresse: Alte Kaulsdorfer Str. 18, 12555 Berlin

Telefon: 0176 58 857 657

E-Mail: abenteuerspielplatz@sozdia.de

Web: www.sozdia.de/taetigkeitsbereiche/kinder-und-jugendklubs/abenteuerspielplatz/ueber-uns#contentgrid

ReMiLi Kids

Einhorn gGmbH

Telefon: 0160 342 8953

E-Mail: remilikids@deineinhorn.de

Web: www.deineinhorn.de/einrichtungen/jugendsozialarbeit-familienbildung/remili-kids

Technischer Jugendbildungsverein in Praxis e.V. (TJP e.V.)

Adresse: Lobitzweg 1, 12557 Berlin

Telefon: 030 65 484 959 - 0

E-Mail: info@tjp-ev.de

Web: <https://tjp-ev.de>



DISKRIMINIERUNG



Viele Menschen erleben Diskriminierung zum Beispiel aufgrund der ethnischen Herkunft und Rassismus, der sexuellen Orientierung und der Geschlechtsidentität, der Religion oder Weltanschauung, von Behinderung und chronischer Krankheit, des Alters und der sexuellen Orientierung. Darüber hinaus erleben Menschen Benachteiligung z. B. aufgrund von herkunftsbezogener Diskriminierung (z. B. wegen Staatsangehörigkeit oder Aufenthaltsstatus) oder anhand des sozialen Status, des Gesundheitszustands, des Familienstandes oder auch des äußeren Erscheinungsbildes. Das können Blicke sein, Witze, Kommentare oder strukturell auf dem Arbeitsmarkt oder der Wohnungssuche. Diskriminierung ist nie in Ordnung! Du hast ein Recht auf Unterstützung und Schutz. Die Beratungsstellen und Ansprechpersonen in diesem Kapitel geben Dir die Möglichkeit, mit jemandem darüber zu reden, wenn etwas passiert ist und beraten Dich zu weiteren Schritten.

■ Landesstelle für Gleichbehandlung – gegen Diskriminierung

Senatsverwaltung Arbeit, Soziales, Gleichstellung, Integration, Vielfalt und Antidiskriminierung

Geschäftsstelle: Salzburger Str. 21–25, 10825 Berlin

Beschwerden/Diskriminierung: 030 90133456

E-Mail: LADG-Ombudsstelle@senjustva.berlin.de

Allgemeine Anfragen: 030 90133460

E-Mail: geschaeftsstelle.lads@senjustva.berlin.de

Web: www.berlin.de/sen/lads

■ Antidiskriminierungsstelle des Bundes

Adresse: Kapelle-Ufer 2, 10117 Berlin

Telefon: 0800 546 5465, **E-Mail:** beratung@ads.bund.de

Web: www.antidiskriminierungsstelle.de/DE/wir-beraten-sie/wir-beraten-sie-node.html

Anlaufstellen in Treptow-Köpenick

■ Bezirksbeauftragter für Menschen mit Behinderung

Adresse: Hans-Schmidt-Str. 18, 12489 Berlin

Telefon: 030 90297 - 6119, **E-Mail:** stefan.schaul@ba-tk.berlin.de

Web: www.berlin.de/ba-treptow-koepenick/politik-und-verwaltung/beauftragte/menschen-mit-behinderung

■ Bezirkliche Gleichstellungsbeauftragte

Adresse: Rudower Chaussee 4, 12489 Berlin

Telefon: 030 90297 - 2306

E-Mail: gleichstellungsbeauftragte@ba-tk.berlin.de

Web: www.berlin.de/ba-treptow-koepenick/politik-und-verwaltung/beauftragte/gleichstellung

■ Bezirklicher Beauftragter für Partizipation und Integration

Adresse: Rudower Chaussee 4, 12489 Berlin

Telefon: 030 902972307, **E-Mail:** integration@ba-tk.berlin.de

Web: www.berlin.de/ba-treptow-koepenick/politik-und-verwaltung/beauftragte/integration

■ **Register zur Erfassung extrem rechter und diskriminierender Vorfälle in Treptow-Köpenick**

offensiv'91 e. V.

Adresse: Hasselwerderstr. 38 – 40, 12439 Berlin

Telefon: 030 65 487 293

E-Mail: tk@berliner-register.de

Web: www.berliner-register.de/register/treptow-koepenick

■ **aras* – politische Bildung an Schulen in Treptow-Köpenick**

offensiv'91 e. V.

Adresse: Hasselwerderstr. 38 – 40, 12439 Berlin

Telefon: 030 53 071 302 | **Mobil:** 0163 301 90 37

E-Mail: aras@offensiv91.de

Web: www.xn--zentrum-fr-demokratie-hic.de/index.php/aras-home

■ **TKVA – Treptow-Köpenick für Vielfalt und gegen Antisemitismus**

pad gGmbH

Bedarfs- und zielgruppenorientierte Expertise zu Antisemitismusprävention und jüdischem Leben, Aufbereitung von Analysen und Dialogformate

Telefon: 0176 36 335 045

E-Mail: tkva@pad-berlin.de

Web: www.pad-berlin.de/demokratie/tkva.html

■ **Zentrum für Demokratie**

offensiv'91 e. V.

Politische Bildungsarbeit und Unterstützung zivilgesellschaftlicher Akteur*innen in ihrem Engagement für Demokratie und gegen Rechtsextremismus, Rassismus und Antisemitismus

Telefon: 030 65 487 293

E-Mail: zentrum@offensiv91.de

Web: www.xn--zentrum-fr-demokratie-hic.de/index.php/projekte/zentrum

Berlinweite Beratungsangebote

■ Antidiskriminierungsnetzwerk Berlin

Türkischer Bund in Berlin-Brandenburg (TBB) e.V.
Rechtliche Beratung, Begleitung zu Gesprächen, Beistand in Gerichtsverfahren nach § 23 AGG und Vermittlung von Rechtsanwält*innen, Psycholog*innen und andere spezialisierte Beratungsstellen, Öffentlichkeitsarbeit, Testing und Dokumentation des Falls

Adresse: Richard-Sorge-Str. 13, 10249 Berlin

Telefon: 030 55 065 905

E-Mail: adnb@tbb-berlin.de

Web: www.adnb.de/de/Beratung/Beratungsangebot/

■ Mobile Beratung gegen Rechtsextremismus Berlin (MBR)

Verein für Demokratische Kultur in Berlin e.V.

Adresse: Gleimstr. 31, 10437 Berlin

Telefon: 030 817 985 810, **E-Mail:** info@mbr-berlin.de

Web: www.mbr-berlin.de/wen-wir-beraten

■ OFEK Beratung

OFEK e.V.

Beratung bei antisemitischen Vorfällen

E-Mail: kontakt@ofek-beratung.de

Telefon: 0800 664 52 68 | 0176 45 875 532

Web: www.ofek-beratung.de

■ OPRA - Psychologische Beratung für Opfer rechtsextremer, rassistischer und antisemitischer Gewalt

ARIBA e.V.

Adresse: Kopernikusstraße 23 (2. Hinterhaus//2.Stockwerk),
10245 Berlin

Telefon: 030 92218 241 (Anrufbeantworter)

E-Mail: info@opra-gewalt.de

Web: www.opra-gewalt.de

■ ReachOut

ARIBA e. V.

Beratung für Opfer rechter, rassistischer und antisemitischer Gewalt und Bedrohung

Telefon: 030 69 568 339, **E-Mail:** beratung@reachoutberlin.de

Web: www.reachoutberlin.de/de/Unsere%20Arbeit/Beratung

■ Amaro Foro e. V.

Meldung von Vorfällen und Erstberatung für Betroffene

Vorfälle melden bei DOSTA - Dokumentationsstelle Antiziganismus:

Telefon: 030 61 620 012 | 0157 35 43 14 12

E-Mail: dosta@amaroforo.de

Web: www.amaroforo.de/vorfaelle-melden

Anlaufstelle zur Förderung der Teilhabe von neu zugewanderten

EU-Bürger*innen: anlaufstelle@amaroforo.de

Beratung nur nach vorheriger Terminvereinbarung:

030 61081 1020 | 030 61081 1021

Web: www.amaroforo.de/projekte/anlaufstelle



■ Each One Teach One (EOTO) e. V.

Beratung für Schwarze, Afrikanische und Afrodiasporische Menschen in Berlin in allen Fällen von Diskriminierung

Adresse: Kameruner Str. 16, 13351 Berlin

Telefon: 0157 52 471 741 | 0157 73 551 948

E-Mail: beratung@eoto-archiv.de

Web: www.eoto-archiv.de/antidiskriminierungsberatung

■ Netzwerk gegen Diskriminierung und Islamfeindlichkeit

Inssan e. V.

Adresse: Gitschiner Str. 17, 10969 Berlin

Telefon: 030 20 619 639, **E-Mail:** info@inssan.de

Vorfall melden per online Formular: www.inssan.de/meldung

Web: www.inssan.de

■ Antidiskriminierungsberatung Alter, Behinderung, Chronische Erkrankung

Landesvereinigung Selbsthilfe Berlin e. V.

Telefon: 030 27 592 527

Mobil: 0163 4252 441 | 0176 4735 8182 | 0159 0437 0794

E-Mail: adb@lv-selbsthilfe-berlin.de

Web: www.diskriminierung-berlin.de

■ aktiv und selbstbestimmt e. V.

Peer Counseling (Beratung von Behinderten – für Behinderte)

Adresse: Kameruner Str. 53, 13351 Berlin

Telefon: 030 398 202 180

Mobil: 0173 6044995, 0162 6234053, 0173 6048551

E-Mail: info@akse-ev.de

Web: www.akse-ev.de/?page_id=112

■ Lebenshilfe Berlin e. V.

Eltern- und Familienberatung, interkulturelle Beratung, Mutstelle gegen sexuelle Gewalt, Beratung zu den Themen Wohnen, rechtliche Beratung, Gesundheit und Pflege

Telefon: 030 8299 980

E-Mail: lebenshilfe@lebenshilfe-berlin.de

Web: www.lebenshilfe-berlin.de/de/beratung/index.php

■ MINA – Leben in Vielfalt e. V.

Beratung für Menschen mit Migrationsgeschichte und Fluchterfahrung und Behinderung und ihre Angehörigen zu Teilhabe in allen Lebenslagen

Adresse: Friedrichstr. 1, 10969 Berlin

Telefon: 030 40365 7620

E-Mail: info@mina-berlin.de

Web: www.mina-berlin.eu

■ Netzwerk behinderter Frauen Berlin e. V.

Beratung nach Peer Counseling

Telefon: 030 61709168/69

E-Mail: info@netzwerk-behinderter-frauen-berlin.de

Web: www.netzwerk-behinderter-frauen-berlin.de/beratung

Beratungsangebote der Ergänzenden unabhängigen

Teilhabeberatung, Beratungsatlas Berlin:

www.teilhabeberatung.de/beratung/beratungsangebote-der-eutb?bundesland=18&nid=&combine=&distance=50

■ Anlaufstelle für Diskriminierungsschutz an Schulen (ADAS)

LIFE Bildung Umwelt Chancengleichheit e. V.

Die Beratungsstelle berät und unterstützt Schüler*innen, Eltern/Sorgeberechtigte, Lehrkräfte, Schulbeschäftigte und Vertrauenspersonen des Schulumfelds aller Berliner Bezirke, die an einer Schule diskriminiert wurden oder gegen eine Diskriminierung vorgehen möchten

Hotline: 0800 7245 067

Beratungstelefon: 030 30 879 846

E-Mail: beratung@adas-berlin.de

Vorfall über das online Formular melden:

www.adas-berlin.de/vorfall-melden

Web: www.adas-berlin.de/beratung

■ Gladt e. V.

Psychosoziale und psychologische Beratung für LSBT*I*QA (Lesben, Schwule, Bisexuelle, Trans*, Inter*, Queer), die von Rassismus betroffen sind, LSBT*I*QA Personen mit Migrations- und Fluchterfahrung,

Menschen, die Mehrfachdiskriminierung erleben, (Wahl-) Familienangehörige und Freund*innen Schwarzer oder of Color LSBT*I*QA, Fachkräfte, Multiplikator*innen zu den Themen Antidiskriminierung, Antigewalt, Asyl, Migration, Trans* und Inter* Beratung, Coming Out, Familie, Religion, Gesundheit, Empowerment und Selbstorganisation

Telefon: 030 587684 9300

E-Mail: info@gladt.de

Web: www.gladt.de/beratung-2

■ **StandUp - Antidiskriminierungsstelle**

Schwulenberatung Berlin gGmbH

Die Antidiskriminierungsstelle berät und unterstützt im Diskriminierungsfall – ob am Arbeitsplatz, in Behörden oder dem Gesundheitswesen, in Schule, Uni oder Nachbarschaft, am Wohnungsmarkt

Telefon: 030 44 66 88 111

E-Mail: l.wild@schwulenberatungberlin.de

Web: www.schwulenberatungberlin.de/wir-helfen/antidiskriminierung/

■ **LesMigras**

Lesbenberatung Berlin e.V.

Beratung für Lesben, bisexuelle Frauen, trans*, inter*, nicht-binäre und queere Menschen zu Gewalt, Diskriminierung, Gewalt in lesbischen und queeren Beziehungen, Polizeigewalt, Flucht und Asyl, Rechtsberatung zu Asyl, Aufenthalt, binationalen Partnerschaften / Ehen, Familienrecht

Telefon: 030 21915 090

E-Mail: info@lesmigras.de

Web: www.lesmigras.de/de/angebote#beratung

■ **MANEO - Das schwule Anti-Gewalt-Projekt in Berlin**

c/o Mann-O-Meter e.V.

Adresse: Bülowstr. 106, 10783 Berlin

Telefon: 030 216 3336 (täglich 17 bis 19 Uhr)

E-Mail: maneo@maneo.de

Web: www.maneo.de/ueber-maneo/opferhilfe/beratung-und-hilfe.html

■ TransInterQueer (TrIQ)

TrIQ ist ein soziales Zentrum und Selbstvertretungsorganisation, bietet Beratung zu allen Fragen rund um Trans*, Inter* und Nicht-Binarität

E-Mail: beratung@transinterqueer.org und
inter.beratung@transinterqueer.org

Web: www.transinterqueer.org/angebote/beratung

■ Themis - Vertrauensstelle gegen sexuelle Belästigung und Gewalt e. V.

Telefon: 030 23 63 20 210 | 030 23 632 020

E-Mail: beratung@themis-vertrauensstelle.de

Web: <https://themis-vertrauensstelle.de/info/ueber-uns-2>

■ Fair mieten - Fair wohnen: Berliner Fachstelle gegen Diskriminierung auf dem Wohnungsmarkt

Türkischer Bund in Berlin und Brandenburg e. V. (TBB)

Beratung zu allen Fragen zu Diskriminierung bei der Wohnungssuche, in allen Wohnverhältnissen und in Nachbarschaftskonflikten

Adresse: Oranienstr. 53, 10969 Berlin, **Telefon:** 030 62 731 668

Kontaktaufnahme über das online Formular:

www.fairmieten-fairwohnen.de/beratung

Web: <https://fairmieten-fairwohnen.de/beratung/>

— Yana Deine Chatbot-Unterstützung nach Diskriminierung

Meta Impact gUG

Telefon: 0178 7601 102

E-Mail: team@yana-bot.de

Web: <https://www.yana-bot.de/>

— Hilfe in Berlin - Portal für Betroffene von Straftaten

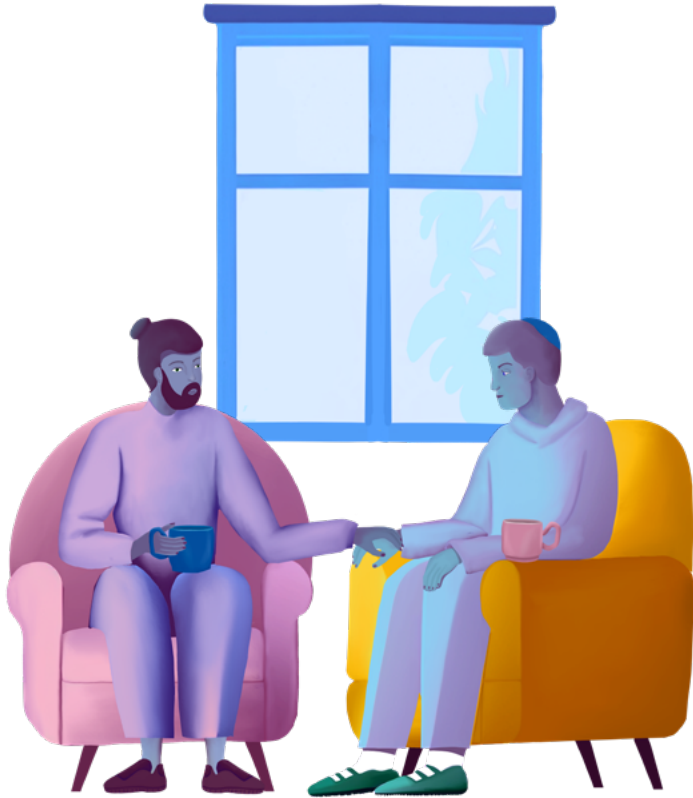
Opferhilfe Berlin e.V.

Telefon: 030 863 2809 10

E-Mail: info@opferhilfe-berlin.de

Web: <https://www.hilfe-in-berlin.de/>

Die Notrufnummern befinden sich auf Seite 137.



BERLINWEITE ANLAUFSTELLEN



Dieses Kapitel zeigt Dir mehrsprachige digitale Informationsplattformen zu den Themen dieses Wegweisers. Außerdem findest Du hier berlinweite Begegnungsorte, Migrant*innenorganisationen und Communities. Du kannst sie kontaktieren, um Dich zu Deinen Lebenserfahrungen auszutauschen und Gemeinschaft und Unterstützung zu finden, wenn Du sie brauchst.

ÜBERSICHTSSEITEN UND DIGITALE INFORMATIONEN

- **Amal, Berlin!**
Gemeinschaftswerks der Evangelischen Publizistik (GEP) gGmbH
Informationen zu Berlin auf Deutsch, Arabisch, Persisch und Ukrainisch
Web: <https://amalberlin.de/de/>
- **Berliner Beratungsnetz für Zugewanderte**
Verband für interkulturelle Arbeit (VIA)
Regionalverband Berlin/Brandenburg e.V.
online-Datenbank mit Beratungsangeboten für zugewanderte Menschen
E-Mail: info@via-in-berlin.de
Web: www.beratungsnetz-migration.de/l/de
- **Berlin Hilft - informieren. vernetzen. helfen :**
www.berlin-hilft.com
- **Handbook Germany - Deutschland von A bis Z :**
www.handbookgermany.de/de
- **Informationsplattform Mediendienst Integration :**
www.mediendienst-integration.de
- **Neu in Berlin Live - „Digital Streetwork“ für Neuzugewanderte in Berlin**
Minor - Projektkontor für Bildung und Forschung gemeinnützige GmbH
Web: www.instagram.com/neuinberlinlive
www.facebook.com/projektneuinberlin
www.youtube.com/channel/UCMtkTiEpT037RsGReExHRhA

■ **agitPolska e.V.**

Polnisch-Deutsche Initiative für Kulturkooperation und Förderung des interkulturellen Austauschs

Adresse: Mehringplatz 8, 10969 Berlin

Telefon: 030 24 336 740

E-Mail: kontakt@agitpolska.de

Web: www.agit-polska.de/wp/

■ **Al Muntada**

Diakoniewerk Simeon

Beratung zu Aufenthalts- und Asylrecht und leistungsrechtlichen Fragen: Asylantrag und Asylverfahren, Aufenthaltserlaubnis, Familiennachzug, Einbürgerung, Ausbildung und Arbeit, soziale Leistungsansprüche, Deutschkurse, persönliche Krisen und familiäre Konflikte

Adresse: Morusstr. 18a, 12053 Berlin

Telefon: 030 68 247 719 | 030 68 247 714

E-Mail: almuntada@diakoniewerk-simeon.de

Web: www.diakoniewerk-simeon.de/beratung-migration/al-muntada

■ **Amaro Foro e.V.**

Amaro Foro e.V. ist ein transkultureller Jugendverband von Rom*nja und Nicht-Rom*nja. Gemeinsam engagieren sie sich gegen Antiziganismus und für Teilhabe und Chancengerechtigkeit

Adresse: Obentrautstraße 55, 10963 Berlin (Geschäftstelle)

Telefon: 030 43 205 373

E-Mail: info@amaroforo.de

Web: www.amaroforo.de

■ **ARRIVO-Verbund**

Bildung, Umschulung, Soziales (BUS) gGmbH

Unterstützung von Menschen mit Fluchterfahrungen bei der Suche nach einem Arbeitsplatz oder einer Ausbildung

Telefon: 030 25 934 900

E-Mail: arrivo@bus-projekte.de

Web: <https://www.arrivo-berlin.de/>

■ **Beratungszentrum und Betreuungszentrum für junge Flüchtlinge und Migrant*innen (BBZ)**

KommMit e.V.

Rechts- und Verfahrensberatung für Erwachsene und Familien, Familiennachzug, Beratung für begleitete und unbegleitete Minderjährige, psychosoziale Beratung, Bridge - Orientierung, Beratung, Vermittlung und Betreuung

Adresse: Turmstr. 72, 2. Etage, 10551 Berlin

Telefon: 030 66 640 720, **E-Mail:** mail@wegebbz.de

Web: www.bbzberlin.de

■ **Beratungszentrums für Ukrainer*innen**

Beratung, Hilfe beim Ausfüllen von Dokumenten und Terminbuchungen

Adresse: Am Treptower Park 14, 12435 Berlin

Telefon: 0152 082 774 08, **E-Mail:** kontakt@laruhelapsukraine.com

Web: https://laruhelapsukraine.com/uk/meni-potribna-dopomoga/

■ **Berlin Mondiale**

Berlin Mondiale ist ein berlinweites Netzwerk von Kulturpraktiker*innen und Künstler*innen der urbanen Praxis im Kontext Migration, Asyl und Exil

E-Mail: info@berlin-mondiale.de, **Web:** www.berlin-mondiale.de/de

■ **Bündnis Neukölln - Miteinander für Demokratie, Respekt und Vielfalt**

Offenes Neukölln e.V.

Eine Gruppe von Bürger*innen setzt sich für die Aufklärung rechter Straftaten - insbesondere in Britz / Neukölln - und für die Offenlegung rechtsextremer Strukturen in den Ermittlungsbehörden ein

E-Mail: info@buendnis-neukoelln.de

Web: www.buendnis-neukoelln.de/kontakt

■ **Centro lê Ação Cultural Zumbi dos Palmares**

Kulturzentrum IÊALEMBRASIL e.V.

Kulturelle Events wie Konferenzen, Shows, Vorträge, Austausch und Workshops sowie Projekte und Aktionen im Bereich Erziehung in Partnerschaften, Capoeira Angola und die Percussion

Adresse: Bouchéstr. 74, 12435 Berlin

Telefon: 0177 666 0279, **E-Mail:** pimpimcapoeira@hotmail.com

Web: www.ieacaocultural.com

■ Club Dialog e. V.

Club Dialog hat es sich zur Aufgabe gemacht, den gesellschaftlichen Dialog zwischen russischsprachigen Berliner*innen mit und ohne Migrationsgeschichte anzuregen, und die Integration der (nicht-)russischsprachigen Einwander*innen zu fördern

Telefon: 030 204 4859, **E-Mail:** info@club-dialog.de

Web: www.club-dialog.de/de

■ DaMigra e. V.

Dachverband der Migrantinnenorganisationen

Der Dachverband richtet sich gegen jegliche Formen von Diskriminierung von Menschen, sei es auf Grund der sozialen und ethnischen Herkunft, des Geschlechts, der Hautfarbe, der sexuellen Identität, der Behinderung, des Alters oder der Weltanschauung

Adresse: Am Sudhaus 2, 12053 Berlin

Telefon: 030 25 568 512, **E-Mail:** info@damigra.de

Web: www.damigra.de

■ Each One Teach One (EOTO) e. V.

Community-basiertes Bildungs- und Empowerment-Projekt in Berlin

Adresse: Togostraße 76, 13351 Berlin

Telefon: 0157 52471741 | 0157 73551948

E-Mail: beratung@eoto-archiv.de, **Web:** www.eoto-archiv.de

■ Elisi Evi e. V.

Unterstützung für Mädchen und Frauen, sich mit der Hilfe der deutschen Sprache im Alltag zurechtzufinden und bei der Entwicklung ihrer individuellen Potentiale und Förderung ihres Selbstbewusstseins für die gleichberechtigte Teilhabe in der Gesellschaft

Adresse: Skalitzer Str. 50, 10997 Berlin

Telefon: 030 618 7383, **E-Mail:** info@elisi-evi.de

Web: www.elisi-evi.de/index.php/de

■ Fair mieten – Fair wohnen

Türkischer Bund in Berlin und Brandenburg e.V. (TBB)

Berliner Fachstelle gegen Diskriminierung auf dem Wohnungsmarkt

Telefon: 030 62731 668, **E-Mail:** fachstelle@fairmieten-fairwohnen.de

Web: www.fairmieten-fairwohnen.de

■ Flüchtlingsrat Berlin e.V.

Der Flüchtlingsrat setzt sich für die Verbesserung der Lebensbedingungen von Menschen mit Fluchterfahrung und die Wahrung ihrer Menschenwürde ein. Die Verteidigung des Rechts auf Asyl und Flüchtlingsschutz sowie der Abbau staatlicher Diskriminierungen sind die wesentlichen Ziele

E-Mail: buero@fluechtlingsrat-berlin.de

Web: www.fluechtlingsrat-berlin.de

■ Forum Brasil e.V.

Interkulturelles und auch transkulturelles Zentrum für Völkerverständigung, interkulturellen Dialog und soziales Engagement

Adresse: Möckernstraße 72, 10965 Berlin

Telefon: 030 78 096 054, **E-Mail:** info@forum-brasil.de

Web: www.forum-brasil.de

■ GIZ - Gesellschaft für Interkulturelles Zusammenleben gGmbH

Beratung, Sprachkurse, Begegnung, Begleitung

Adresse: Reformationsplatz 2, 13597 Berlin

Telefon: 030 - 513 0 100 00

Kontaktformular: <https://giz.berlin/contact/main/form/4>

Web: <https://giz.berlin/>

■ Give Something Back To Berlin e.V.

Give Something Back to Berlin ist ein Verein, der Berliner*innen mit und ohne Migrations- und Fluchterfahrung zusammenbringt, um sich für den Aufbau einer offenen und integrativen Gesellschaft einzusetzen

Adresse: c/o Sharehouse Refugio, Lenaustr. 4, 12047 Berlin

E-Mail: hello@gsbtb.org, **Web:** www.gsbttb.org

■ Gladt e. V.

Psychosoziale und psychologische Beratung für LSBT*I*QA (Lesben, Schwule, Bisexuelle, Trans*, Inter*, Queer), die von Rassismus betroffen sind, LSBT*I*QA Personen mit Migrations- und Fluchterfahrung, Menschen, die Mehrfachdiskriminierung erleben, (Wahl-) Familienangehörige und Freund*innen Schwarzer oder of Color LSBT*I*Q, Fachkräfte, Multiplikator*innen zu den Themen Antidiskriminierung, Antigewalt, Asyl, Migration, Trans* und Inter* Beratung, Coming Out, Familie, Religion, Gesundheit, Empowerment und Selbstorganisation

Adresse: Lützowstraße 28, 10785 Berlin

Telefon: 030 587684 9300

E-Mail: info@gladt.de

Web: www.gladt.de/beratung-2

■ GoVolunteer e. V.

Notdienst Berlin e. V.

GoVolunteer bringt gemeinnützige Projekte mit Menschen zusammen, die helfen möchten

E-Mail: info@GoVolunteer.com

Web: www.govolunteer.com

■ Guidance

Guidance ist ein überregionales Beratungsangebot für Menschen mit Migrationsgeschichte, die Drogen konsumieren: mit Sprachmittlung

Adresse: Genthiner Str. 48, 10785 Berlin

Telefon: 030 233 240 200

E-Mail: guidance@notdienstberlin.de

Web: www.drogennotdienst.de/angebote/beratung-und-reha/guidance

■ HiMate!

GoVolunteer e. V.

HiMate bringt Menschen unterschiedlicher Hintergründe über gemeinsame Kulturerlebnisse zusammen

E-Mail: info@join-impact.org

Web: www.himate.org

■ **Hinbun – Internationales Bildungs- und Beratungszentrum für Frauen und ihre Familien**

Beratung für Frauen in sozialen, persönlichen, gesundheitlichen und aufenthaltsrechtlichen Fragen, Verwirklichung von Bildungswünschen, Teilnahme und Selbstorganisation an/ von Informations- oder Kulturveranstaltungen und Gruppenaktivitäten

Adresse: Brunsbütteler Damm 17, 13581 Berlin

Telefon: 030 3366662

E-Mail: info@hinbun.de

Web: www.hinbun.de

■ **Initiative Offene Gesellschaft e. V.**

Die Initiative Offene Gesellschaft e. V. arbeitet Hand in Hand mit Institutionen und Bürger*innen für mehr politische Teilhabe und gesellschaftlichen Fortschritt

Web: www.offenegesellschaft.org

■ **Interkular gGmbH/ Bus of Resources**

Aufsuchendes, mobiles Beratungs- und Begegnungsprojekt für Berlin und Brandenburg für Menschen mit Flucht- und Migrationsbiographie, die in Sammelunterkünften leben müssen und für die der Zugang zu gängigen Hilfesystemen aus unterschiedlichen Gründen erschwert ist

Adresse: Lichtenraderstraße 12, 12049 Berlin

E-Mail: hallo@interkular.de, **Web:** www.busofresources.de

■ **JOLIBA**

Sozialpädagogische Familienhilfe und Krisenintervention und Clearing, Begleiteter Umgang, soziale Gruppenarbeit, Erziehungsbeistand, intensive Sozialpädagogische Einzelbetreuung und Hilfe für junge Volljährige

Adresse: Rigaer Straße 101, 10247 Berlin

Telefon: 030 42 019 656

E-Mail: joliba@joliba.de

Web: www.joliba.de

■ JUMA

JUMA steht für jung, muslimisch, aktiv. Das Projekt unterstützt junge Muslim*innen, sich mit ihren Meinungen, Wünschen und Ideen in die Gesellschaft einzubringen

E-Mail: info@juma-ev.org, **Web:** www.juma-ev.de

■ Kontakt- und Beratungsstelle für Flüchtlinge und Migrant_innen e. V. (KuB)

KuB unterstützt Menschen mit Migrations- und Fluchterfahrung, berät bei Fragen zum Asylrecht und zum Aufenthaltsrecht und unterstützt bei psychischen und sozialen Problemen

Adresse: Oranienstr. 159, 10969 Berlin

Telefon: 030 614 9400, **E-Mail:** kontakt@kub-berlin.org

Web: www.kub-berlin.org/de

■ korientation. Netzwerk für Asiatisch-Deutsche Perspektiven e. V.

Korientation ist eine (post)migrantische Selbstorganisation und ein Netzwerk für Asiatisch-Deutsche Perspektiven mit einem gesellschaftskritischen Blick auf Kultur, Medien und Politik

Adresse: Rosenthaler Str. 39, 10178 Berlin

E-Mail: info@korientation.de, **Web:** www.korientation.de

■ La Red e. V.

La Red e. V. unterstützt Menschen mit Migrationsgeschichte in Berlin bei der Ankunft in Deutschland und bei der beruflichen und sozialen Integration

Adresse: Alt-Reinickendorf 25, 13407 Berlin

Telefon: 030 45 79 89 550, **E-Mail:** la-red@la-red.eu

Web: <https://la-red.eu/>

■ LesMigras, Lesbianberatung Berlin e. V.

Beratung für Lesben, bisexuelle Frauen, trans*, inter*, nicht-binäre und queere Menschen zu Gewalt, Diskriminierung, Gewalt in lesbischen und queeren Beziehungen, Polizeigewalt, Flucht und Asyl, Rechtsberatung zu Asyl, Aufenthalt, binationalen Partnerschaften/ Ehen, Familienrecht

Adresse: Kulmer Str. 20a, 10783 Berlin
Telefon: 030 21915 090
E-Mail: info@lesmigras.de
Web: www.lesmigras.de/de/angebote#beratung

■ **Migrationsrat Berlin e. V.**

Dachverband zahlreicher Migrant*innen-Selbstorganisationen

Adresse: Oranienstr. 34, 10999 Berlin
Telefon: 030 61658 755,
E-Mail: info@migrationsrat.de
Web: www.migrationsrat.de

■ **MILES**

Lesben- und Schwulenverband in Deutschland (LSVD), Landesverband Berlin-Brandenburg e. V.

MILES bietet psychosoziale sowie rechtliche Beratung und Unterstützung für LSBTI* Menschen mit Migrations- und Fluchterfahrung sowie Schwarze und of Color LSBTI* und deren Angehörige

Telefon: 030 22502 215
E-Mail: miles@blsb.de
Web: www.berlin.lsvd.de/projekte/miles

■ **MINA - Leben in Vielfalt**

Förderung der Hilfe für Menschen mit Behinderung und Migrationsgeschichte

Telefon: 030 40365 7620, **E-Mail:** info@mina-berlin.de
Web: www.mina-berlin.eu

■ **Moabit hilft e. V.**

Die wichtigste Aufgabe für Moabit hilft e. V. ist es, auf Bezirks-, Landes- und Bundesebene Verbesserungen für Menschen mit Fluchterfahrung und sozial Benachteiligte in der Gesetzes- oder Weisungslage anzuschieben

Adresse: Turmstr. 21, Haus R, 10559 Berlin
Telefon: 030 35057 538
E-Mail: Info@moabit-hilft.com
Web: www.moabit-hilft.com

■ **Mittelhof e. V.**

Mittelhof e. V. bietet vielfältige Möglichkeiten für Kinder, Jugendliche, Familien und Ältere in allen Lebensbereichen. Unter anderem umfangreiche Angebote, Beratung, Betreuung, Selbsthilfe und bürgerschaftliches Engagement

Adresse: Clayallee 345, 14169 Berlin

Telefon: 030 68 818 308, **E-Mail:** kontakt@mittelhof.org

Web: www.mittelhof.org/angebote/bildung-gesundheit-wohnen-arbeit-fuer-gefluechtete-und-zugewanderte-menschen

■ **Polki w Berlinie e. V.**

Polnischsprachige Frauengruppe in Berlin, die durch Workshops, Schulungen, Treffen, Konferenzen, Familien- und Vernetzungsveranstaltungen unterstützt und hilft, das Wissen zu erweitern

E-Mail: kontakt@polkiberlinie.de

Web: www.polkiberlinie.de/?page_id=8527&lang=de

■ **Polnischer Sozialrat e. V.**

Der Polnische Sozialrat unterstützt mit breiter Themen- und Methodenkompetenz Menschen, die nach Deutschland gekommen sind – durch Beratung, Schulung, die Einbindung in Freiwilligenarbeit und Betreuung

Adresse: Oranienstraße 34 10999 Berlin

Telefon: 030 61 51 71 7, **E-Mail:** polskarada@polskarada.de

Web: www.polskarada.de/?lang=de

■ **ReachOut**

ARIBA e. V.

Stärkung Betroffener in ihrer Handlungsfähigkeit u. a. durch Beratung, die Sensibilisierung beruflich und ehrenamtlich Engagierter für die Themenbereiche und Entwicklung von Handlungsmöglichkeiten, Informieren der Öffentlichkeit über das Ausmaß und die Folgen von rechter, rassistischer und antisemitischer Gewalt, Bedrohung und Diskriminierung

Adresse: Kopernikusstr. 23, Hinterhaus 2. Etage, 10245 Berlin

Telefon: 030 69 568 339, **E-Mail:** info@reachoutberlin.de

Web: www.reachoutberlin.de/de/Unsere%20Arbeit/Beratung

■ Refugio Berlin

Berliner Stadtmission e.V.

Im Refugio Berlin leben und arbeiten seit Sommer 2015 Menschen, die eine neue Heimat und ein neues Leben suchen. Breites Angebot an Veranstaltungen und offenen Gruppen

Adresse: Lenastr. 3 - 4, 12047 Berlin

Telefon: 030 695 966 - 521 / 522

E-Mail: refugio@berliner-stadtmission.de, **Web:** www.refugio.berlin

■ Reistrommel e.V.

Der Verein verfolgt das Ziel, die Lebenssituation der als Arbeitsmigrant*innen nach Deutschland gekommenen vietnamesischen Mitbürger*innen und deren Familienangehörigen sowie Asylsuchende zu verbessern

Adresse: Coswiger Str. 5, 12681 Berlin

Telefon: 030 21758 548

E-Mail: info@reistrommel-ev.de

Web: www.reistrommel-ev.de

■ RomaniPhen e.V.

RomaniPhen e.V. richtet sich an Rom*nja und Sinti*zze und um die vielfältigen Kulturen des Widerstandes, des Überlebens, der Gesellschaftsdeutung, der historischen Zeugenschaften und Analysen sowie der gesellschaftlichen Partizipation von Rom*nja

Adresse: Karl-Kunger-Straße 17, 12435 Berlin

Telefon: 030 35 050 264

E-Mail: info@romnja-power.de

Web: www.romnja-power.de

■ RomaTrial e.V.

RomaTrial e.V. ist eine transkulturelle Rom*nja-Selbstorganisation und interaktive Plattform mit dem Ziel, die komplexen Problematiken des Antiziganismus auf Bühne und Bildschirm zu bringen, zum Beispiel durch Film- und Kunstfestivals und Theater- und Filmprojekte

Adresse: Weydingerstraße 14 - 16, 10178 Berlin

E-Mail: post@romatrial.org, **Web:** www.romatrial.org

■ SINGA Deutschland gUG

SINGA Berlin schafft sinnvolle Verbindungen zwischen Berliner*innen mit und ohne Migrationsgeschichte über das SINGA Business Lab, berufliches Mentoring und Perspektive neuStart

E-Mail: contact@singa-deutschland.de

Web: www.singa-deutschland.com

■ SportBunt – Vereine leben Vielfalt!

Landessportbund Berlin e.V.

Im Rahmen des Gesamtkonzepts zur Integration und Partizipation von Menschen mit Fluchterfahrung mit dem Projekt „SPORTBUNT – Vereine leben Vielfalt!“ fördert der Landessportbund Berlin e.V. die Integration im und durch Sport

Telefon: 030 30 0020, **E-Mail:** sportbunt@lsb-berlin.de

Web: www.sportbunt.de

■ Sozialfabrik e.V.

Sozialfabrik e.V. hat es sich zum Ziel gesetzt, eigenständig und in Zusammenarbeit mit Partnerorganisationen einen wichtigen Beitrag zur kritischen Forschung der Politiken staatlicher Einrichtungen zu leisten und eine wirksamere Umsetzung dieser Politiken zu ermöglichen

E-Mail: info@sozialfabrik.org, **Web:** www.sozialfabrik.org/Home

■ Südost Europa Kultur e.V.

Der Schwerpunkt von südost Europa Kultur e.V. liegt auf der Integration durch Beratung, Bildung und Beschäftigung. Dabei verbindet der Verein psychosoziale Arbeit, kulturelle Aktivitäten und gesellschaftliches Engagement zu einem Gesamtkonzept.

Adresse: Großbeerenstraße 89, 10963 Berlin

Telefon: 030 253 7799 – 0, **E-Mail:** info@suedost-ev.de

Web: www.suedost-ev.de/index.php

■ Über den Tellerrand e.V.

Über den Tellerrand organisiert Begegnungs- und Mentoringprogramme und ermöglicht es Menschen verschiedener Kulturen, sich unbefangen und basierend auf gemeinsamen Interessen kennenzulernen

Adresse: Roßbachstraße 6, 10829 Berlin-Schöneberg

E-Mail: team@ueberdentellerrand.org, **Web:** www.ueberdentellerrand.org

■ **TransVer – Ressourcen-Netzwerk zur interkulturellen Öffnung**

Charité-Universitätsmedizin Berlin

TransVer informiert Menschen mit Migrationsgeschichte mit psychischen Problemen und deren Freund*innen und Angehörige über mögliche Hilfen und Unterstützung

Telefon: 030 20 969 040, **E-Mail:** transver@charite.de

Web: www.transver-berlin.de

■ **TransInterQueer (TrIQ)**

TrIQ ist ein soziales Zentrum und Selbstvertretungsorganisation, bietet Beratung zu allen Fragen rund um Trans*, Inter* und Nicht-Binarität

E-Mail: beratung@transinterqueer.org und

inter.beratung@transinterqueer.org

Web: www.transinterqueer.org/angebote/beratung

■ **trixiewiz e. V.**

Trixiewiz e. V. ist eine migrantische und feministische Organisation, die sich für die nachhaltige Herstellung einer solidarischen postmigrantischen Gesellschaft engagiert

Adresse: Bernkasteler Strasse 78, 13088 Berlin

Telefon: 030 55 571529, **E-Mail:** info@trixiewiz.de

Web: www.trixiewiz.de

■ **Türkischer Bund Berlin Brandenburg (TBB) e. V.**

Überparteilicher, überkonfessioneller, demokratischer Dachverband von Organisationen und Einzelpersonen aus Berlin und Brandenburg als Migrant*innenorganisation vornehmlich Türkeistämmiger Menschen. Sein Ziel ist die rechtliche, soziale und politische Gleichstellung und -behandlung von Menschen mit Migrationsgeschichte und das friedliche Zusammenleben und solidarische Zusammenwirken aller Menschen in Berlin und Brandenburg

Adresse: Oranienstr. 53, 10969 Berlin, **Telefon:** 030 62 32 624

E-Mail: info@tbb-berlin.de, **Web:** www.tbb-berlin.de

■ **Verband für interkulturelle Arbeit (VIA) e. V.**

Dachverband für Vereine, Gruppen und Initiativen, die in der Migrations- und Geflüchtetenarbeit aktiv sind.

Adresse: Elsenstraße 75, 12059 Berlin, **Telefon:** 0172 368 77 05

E-Mail: via@via-bund.de, **Web:** www.via-bund.de

■ **Vereinigung der Vietnamesen in Berlin und Brandenburg e. V.**

Der Verein fördert Aktivitäten zur Verstärkung der deutsch-vietnamesischen Kulturbeziehungen in Deutschland im Sinne der Völkerverständigung, zum Abbau der Vorurteile und zum Aufbau eines friedlichen Miteinanderlebens.

Adresse: Herzbergstr. 128 – 139 / Haus 2, 10365 Berlin

Telefon: 030 23 908 800, **E-Mail:** n.viet-berlin@gmx.de

Web: www.vietnam-bb.de/de

■ **Verein Iranischer Flüchtlinge in Berlin e. V.**

Ziel aller Projekte ist die Verbreitung der emanzipatorischen und gleichberechtigten Werte und Mitwirkung und Beteiligung an unzähligen Institutionen in der Stadt

Adresse: Reuterstr. 52, 12047 Berlin, **Telefon:** 030 62 981 530

E-Mail: VereinIranischerFluechtlinge@gmx.de

Web: www.iprberlin.com/de

■ **Women in Exile e. V.**

Women in Exile setzt sich aus einer Gruppe Frauen mit Fluchterfahrung zusammen, die sich für ihre Rechte in Berlin-Brandenburg einsetzt

E-Mail: info@women-in-exile.net, **Web:** www.women-in-exile.net

■ **Willkommenszentrum**

Beauftragte des Berliner Senats für Partizipation und Integration
Das Willkommenszentrum bietet Beratung für Eingewanderte und Neuankommende, Menschen ohne deutschen Pass und Menschen mit Migrationsgeschichte sowie für ihre Angehörigen

Adresse: Potsdamer Straße 61, 10785 Berlin

Telefon: 030 90172 3172, **E-Mail:** beratung@intmig.berlin.de

Web: www.berlin.de/willkommenszentrum

■ **XENION Psychosoziale Hilfen für politisch Verfolgte e. V.**

Xenion bietet therapeutische Behandlung für Opfer von Folter, Krieg und anderen schweren Menschenrechtsverletzungen. Ebenso wird professionelle psychotherapeutische Hilfe und soziale Begleitung angeboten

Adresse: Paulsenstr. 55 – 56, 12163 Berlin, **Telefon:** 030 880667322

E-Mail: info@xenion.org, **Web:** www.xenion.org

■ **Xochicuicatl e. V.**

Xochicuicatl begleitet und berät Frauen bei der Migration und Integration

Telefon: 030 278 6329, **E-Mail:** mail@xochicuicatl.de

Web: www.xochicuicatl.de/language/de/home

■ **YAAR e. V.**

Ziel von YAAR e.V. ist es, Räume zu schaffen, in denen Bildung stets gefördert wird und Kultur erlebt werden kann. Es sollen Begegnungen zwischen Menschen aus verschiedenen Kulturen und Biographien stattfinden

Adresse: Sprengelstr. 15, 13353 Berlin

E-Mail: info@yaarberlin.de, **Web:** www.yaarberlin.de

■ **Yekmal e.V.**

Yekmal e. V. setzt sich ein für die Bildung und gesellschaftliche Teilhabe von Familien mit Migrationsgeschichte insbesondere kurdischer Herkunft, die Zusammenarbeit von Eltern mit Bildungsinstitutionen wie Kitas und Schulen sowie für mehrsprachige Bildung

Adresse: Schönleinstr. 23, 10967 Berlin, **Telefon:** 030 81797365

E-Mail: info@yekmal.de, **Web:** www.yekmal.com

■ **ZAKİ - Bildung und Kultur e. V.**

Der Verein hilft von Berlin aus, Neubürger*innen aus Afghanistan, Iran und aus dem arabischsprachigen Kulturraum Zugang zu Bildung und zum Arbeitsmarkt in Deutschland zu verschaffen

Adresse: Am Sudhaus 2, 12053 Berlin, **Telefon:** 030 96 062 960

E-Mail: info@zaki-ev.de, **Web:** www.zaki-ev.de/de

■ **Zusammenleben Willkommen**

Mensch Mensch Mensch e.V.

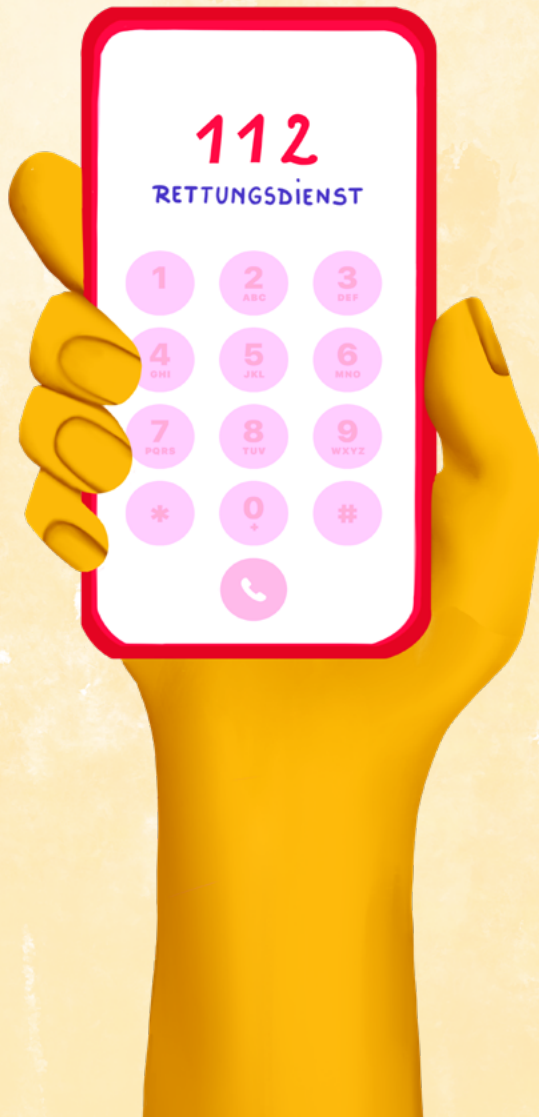
„Zusammenleben Willkommen“ vermittelt freien Wohnraum an Menschen mit Fluchterfahrung und kümmert sich um die Finanzierung der Miete

Adresse: Utrechter Str. 48, 13347 Berlin

Telefon: 030 52 666 130, **E-Mail:** hallo@menschmenschmensch.de

Web: www.zusammenleben-willkommen.de

NOTRUF- NUMMERN



- **Polizei:** 110
- **Rettungsdienst, Notarzt, Feuerwehr:** 112
- **Ärztlicher Bereitschaftsdienst:** 116117
- **Zahnärztlicher Notdienst:** 030 89 004 333
- **Apotheken-Notdienst:** www.akberlin.de
- **Zentraler Hebammenruf:** 030 214 27 71
- **Giftnotruf:** 030 192 40
- **Drogennotdienst:** 030 192 37
- **Anonyme Alkoholiker*innen:** 030 192 95
- **Berliner Aids-Hilfe:** 030 194 11
- **Schwulenberatung:** 030 233 690 70
- **Opferhilfe:** 030 395 28 67
- **Telefonseelsorge:** 0800 111 0 111 | 0800 111 0 222
- **Berliner Krisendienst:** 030 390 63 00
- **Frauenkrisentelefon:** 030 615 42 43 | 030 615 75 96
(Migrantinnenberatung)
- **BIG Hotline - Hilfe bei häuslicher Gewalt gegen Frauen und ihre Kinder:** 030 611 03 00
- **LARA - Fachstelle gegen sexualisierte Gewalt an Frauen*:** 030 216 88 88
- **Kindernotdienst:** 030 61 00 61
- **Jugendnotdienst:** 030 61 00 62
- **Mädchennotdienst:** 030 61 00 63
- **Hotline Kinderschutz:** 030 61 00 66
- **Fundbüro:** 030 90277 3101
- **BVG-Fundbüro:** 030 19 449

