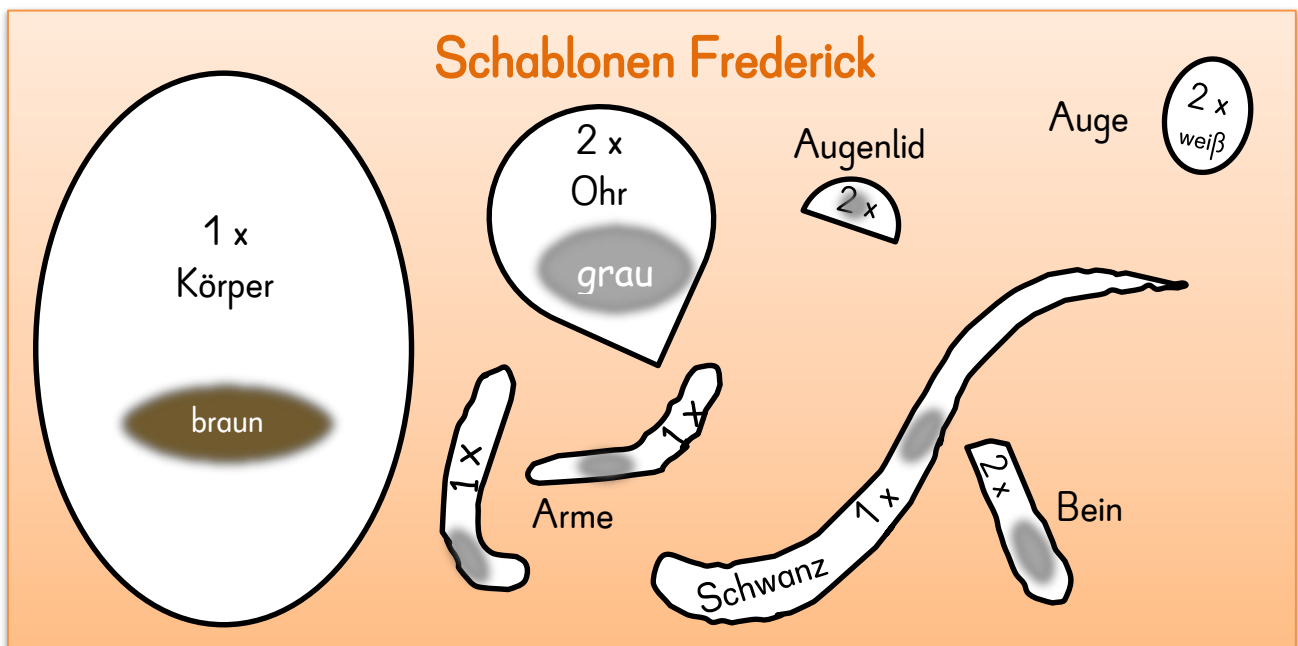
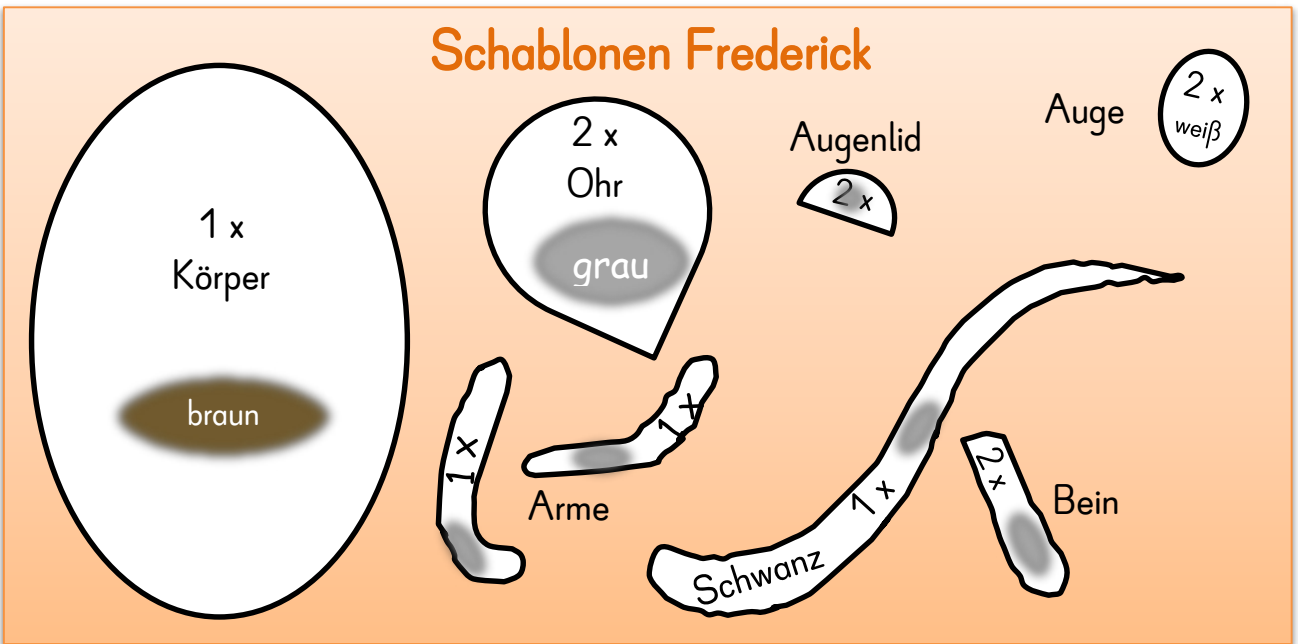
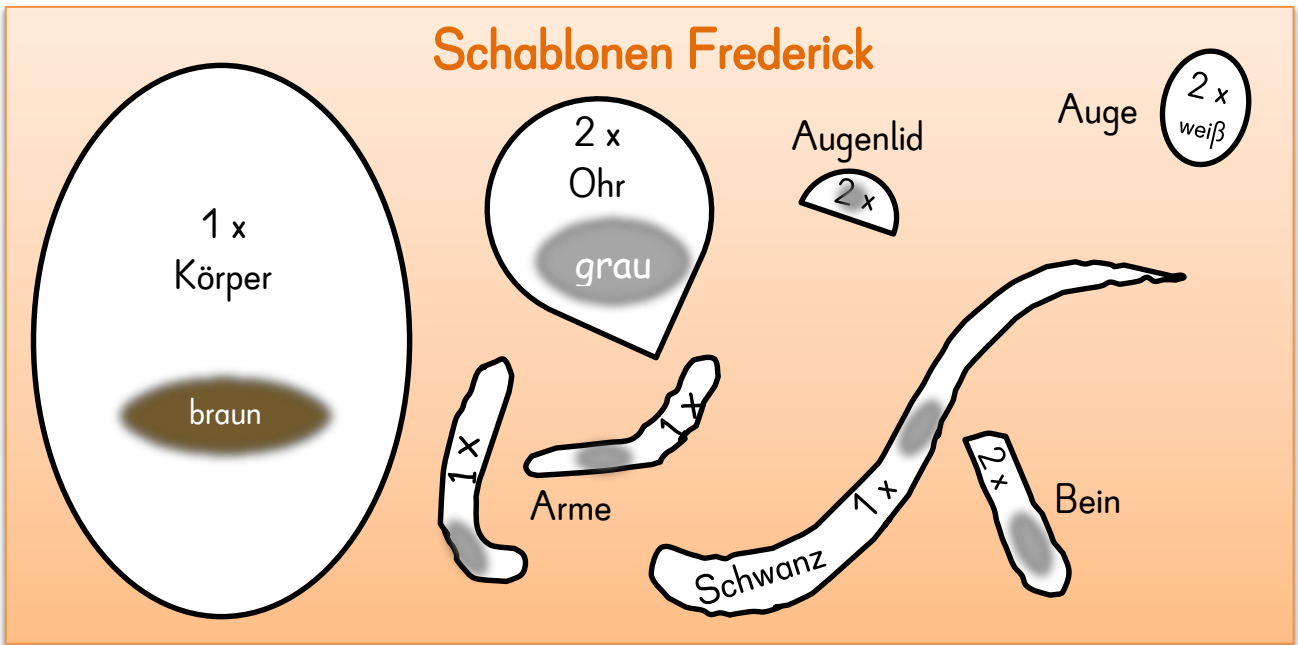


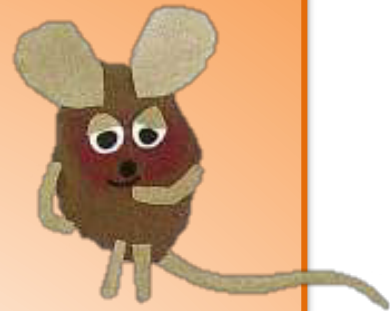
Hinweis: Die Schablonen sollten bereits vor dem Unterricht von der Lehrkraft vorbereitet werden.



Bastelanleitung Frederick

Du brauchst:

- einen braunen Tonkarton
- einen grauen Tonkarton
- einen weißen Tonkarton
- die Schablonen
- Schere und Kleber
- einen Bleistift
- einen schwarzen Filzstift
- einen roten Buntstift

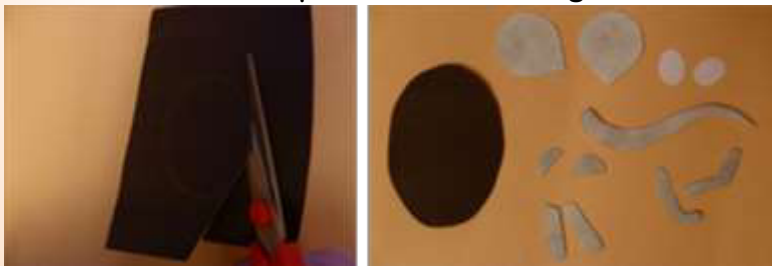


So gehts:

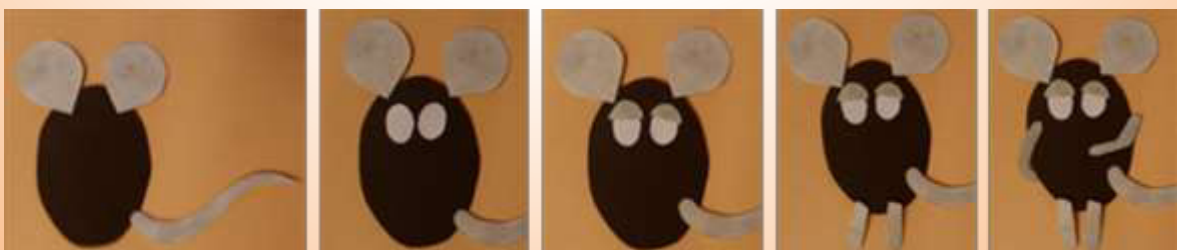
1. Spure mit einem Bleistift die Schablonen für Fredericks Körperteile auf den Tonkarton. Achte auf die richtige Farbe.



2. Schneide alle Körperteile vorsichtig mit der Schere aus.



3. Lege den Körper vor dich auf den Tisch. Klebe die Körperteile richtig an. Die Bilder helfen dir dabei.



4. Frederick ist nun fast fertig. Male ihm mit dem schwarzen Filzstift Augen, eine Nase mit Schnurrhaaren und einen Mund. Mit dem roten Buntstift kannst du ihm rote Backen malen.

